

Kennzahlenauswertung 2014

Jahresbericht der zertifizierten Pankreaskarzinomzentren

Kennzahlenjahr 2012 / Auditjahr 2013



Inhaltsverzeichnis

Einleitung	3
Stand des Zertifizierungssystems für Pankreaskarzinomzentren 2013	3
Allgemeine Informationen	4
Tumordokumentationssysteme in den Zentrumsstandorten	7
Basisdaten - Stadienverteilung Primärfälle Pankreaskarzinom	8
Kennzahlenauswertungen	9
Kennzahl Nr. 1: Primärfälle Zentrum	9
Kennzahl Nr. 2: Prätherapeutische Fallvorstellung	10
Kennzahl Nr. 3: Postoperative Fallvorstellung	11
Kennzahl Nr. 4: Psychoonkologische Betreuung	12
Kennzahl Nr. 5: Beratung Sozialdienst	13
Kennzahl Nr. 6: Studienteilnahme	14
Kennzahl Nr. 7a: Endoskopie Komplikationen - Pankreatitis nach ERCP (EB 2.1.3)	15
Kennzahl Nr. 7b: Endoskopie Komplikationen - Blutung u. Perforation nach ERCP (EB 2.1.3)	16
Kennzahl Nr. 8: Operative Primärfälle Pankreas (nur ICD C25 in Verbindung mit 5-524ff und 5-525ff)	17
Kennzahl Nr. 9: Operative Expertise Pankreas gesamt.....	18
Kennzahl Nr. 10: Revisions-OP's Pankreas	19
Kennzahl Nr. 11: Postoperative Wundinfektion	20
Kennzahl Nr. 12: Mortalität postoperativ	21
Kennzahl Nr. 13: Lokale R0-Resektionen Pankreas	22
Kennzahl Nr. 14: Adjuvante Chemotherapie	23
Kennzahl Nr. 15: Lymphknotenuntersuchung	24
Kennzahl Nr. 16: Pathologische Aufarbeitung	25

Stand des Zertifizierungssystems für Pankreaskarzinomzentren 2013

	31.12.2013	31.12.2012
Laufende Verfahren	9	3
Zertifizierte Zentren	50	42
Zertifizierte Standorte	50	43
Pankreaskarzinomzentren mit 1 Standort	50	41
2 Standorte	0	1
Primärfälle gesamt	2.097	1.811
Primärfälle pro Zentrum (Mittelwert)	42	43
Primärfälle Zentren (Median)	40	37

Allgemeine Informationen

	Kennzahldefinition	Alle Standorte 2012	
		Median	Range
Zähler	Anzahl der Patienten, die durch den Sozialdienst beraten wurden	22,5*	5 - 72
Nenner	Anzahl Primärfälle Zentrum	39*	21 - 121
Quote	Keine Sollvorgabe	58,3%	15,6% - 85,3%

Grunddaten Kennzahl:

Die Definition des **Zählers**, **Nenners** und die **Sollvorgabe** sind aus dem Kennzahlenbogen entnommen.

Die Angabe des **Medians** für Zähler und Nenner bezieht sich nicht auf ein bestehendes Zentrum, sondern gibt den Median aller Zähler der Kohorte und den Median aller Nenner der Kohorte wieder.

Unter Range ist der Wertebereich für Zähler, Nenner und Quote aller Zentren angegeben.

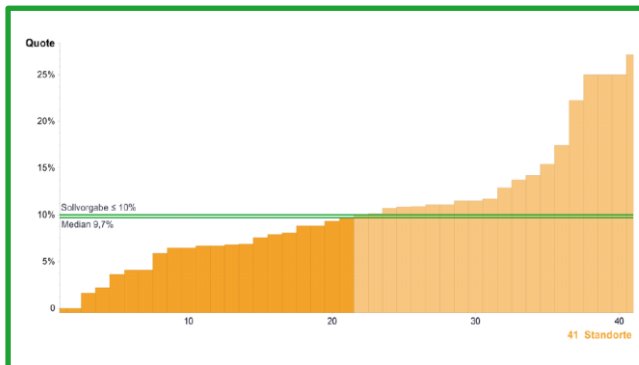
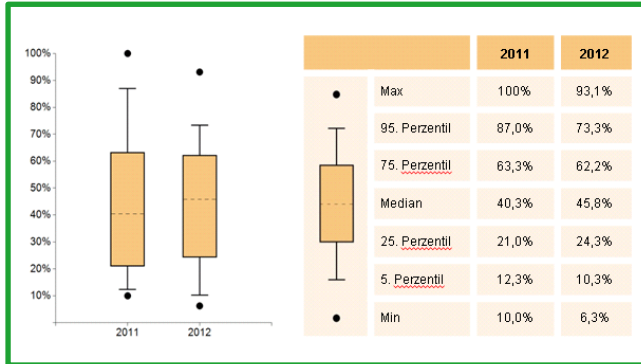


Diagramm:

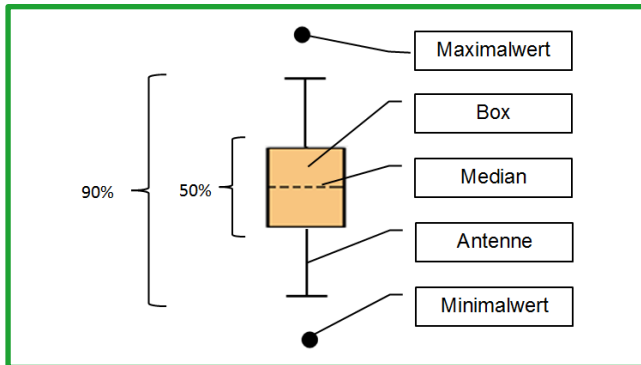
Die x-Achse gibt die Anzahl der Zentren wieder, die y-Achse stellt den Wertebereich in Prozent oder die Anzahl (z.B. Primärfälle) dar. Die Sollvorgabe ist als grüne waagrechte Linie dargestellt. Der Median hingegen teilt als grüne horizontale Linie die gesamte Gruppe in zwei gleich große Hälften.

Allgemeine Informationen



Kohortenentwicklung:

Die **Kohortenentwicklung** in den Jahren **2011** und **2012** wird mit Hilfe des Boxplot-Diagramms dargestellt.



Boxplot:

Ein Boxplot setzt sich aus einer **Box mit Median**, **Antennen** und **Ausreißer** zusammen. Innerhalb der Box befinden sich 50 Prozent der Zentren. Der Median teilt die gesamte vorliegende Kohorte in zwei Hälften mit der gleichen Anzahl an Zentren. Die Antennen und die Box umfassen einen Bereich/Spannweite von 90 Perzentil. Die Extremwerte werden hier als Punkte abgebildet.

Allgemeine Informationen

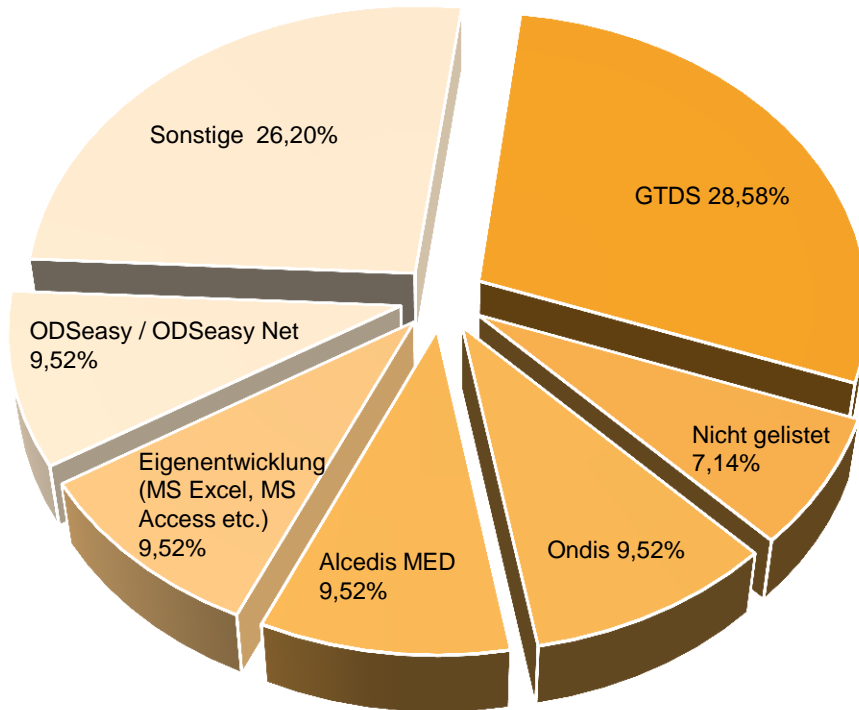
	31.12.2013	31.12.2012
Im Jahresbericht berücksichtigte Standorte	42	32
entspricht	84,0%	74,4%

Der vorliegende Jahresbericht betrachtet die im Zertifizierungssystem der Deutschen Krebsgesellschaft zertifizierten Pankreaskarzinomzentren. Grundlage für die Diagramme des Jahresberichtes ist der Kennzahlenbogen, der Teil des Erhebungsbogens (Kriterienkatalog Zertifizierung) ist.

In dem Jahresbericht sind nicht alle 50 zertifizierten Zentrumsstandorte enthalten. Ausgenommen sind 7 Standorte, die im Jahr 2013 zum ersten Mal zertifiziert wurden (Datenabbildung komplettes Kalenderjahr für Erstzertifizierungen nicht verpflichtend) sowie 1 Standort, bei dem sich das Datensystem noch in Umstellung befunden hat.

Die hier veröffentlichten Kennzahlen beziehen sich auf das Kennzahlenjahr 2012. Sie stellen für die in 2013 durchgeführten Audits die Bewertungsgrundlage dar.

Tumordokumentationssysteme in den Zentrumsstandorten



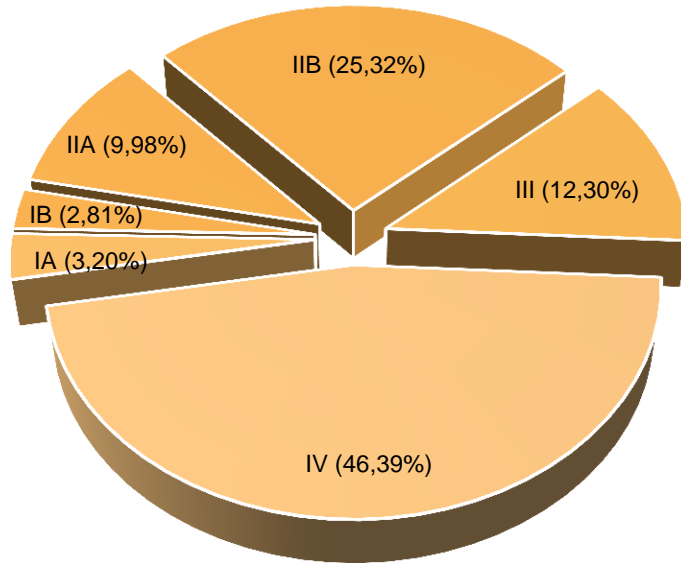
Legende:

Sonstige System in ≤ 2 Standorten genutzt

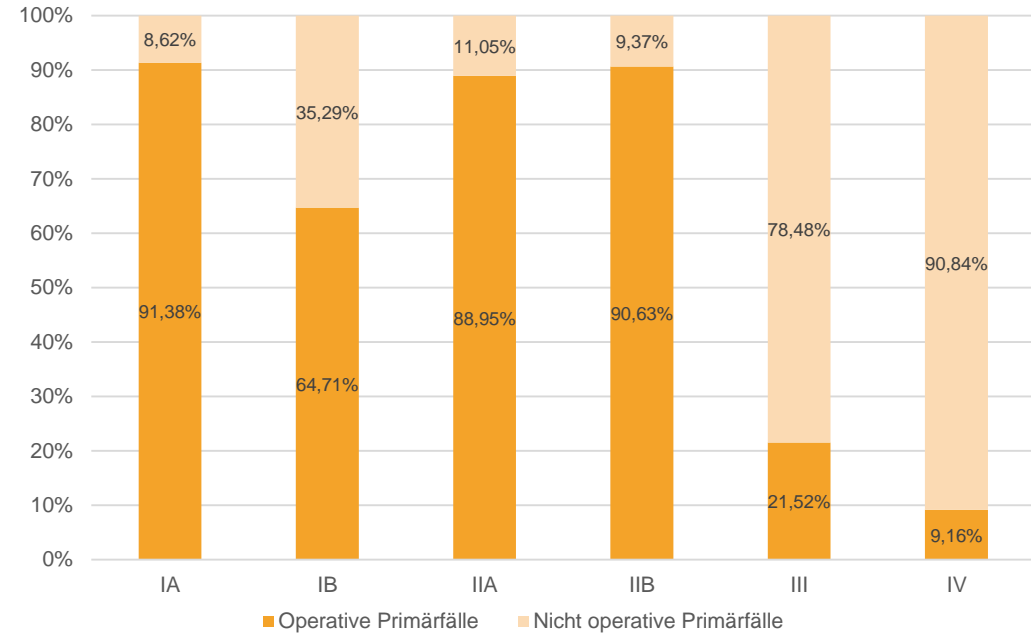
Die Angaben zum Tumordokumentationssystem wurden aus dem EXCEL-Anhang zum Erhebungsbogen (Tabellenblatt Basisdaten) entnommen. Die Angabe von mehreren Systemen ist nicht möglich. Vielfach erfolgt eine Unterstützung durch die Krebsregister bzw. kann über ein bestimmtes Tumordokumentationssystem eine direkte Verbindung zum Krebsregister bestehen.

Basisdaten - Stadienverteilung Primärfälle Pankreaskarzinom

Primärfälle gesamt

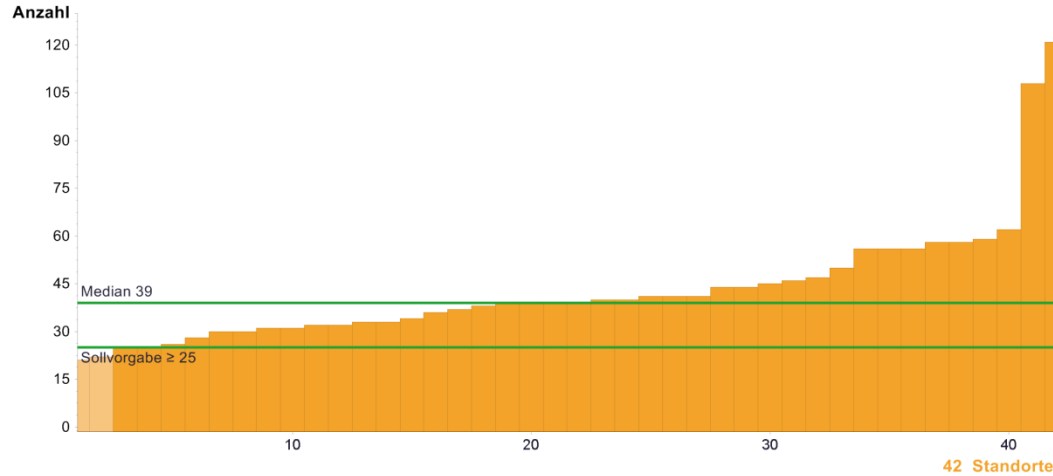


Operative / nicht operative Primärfälle

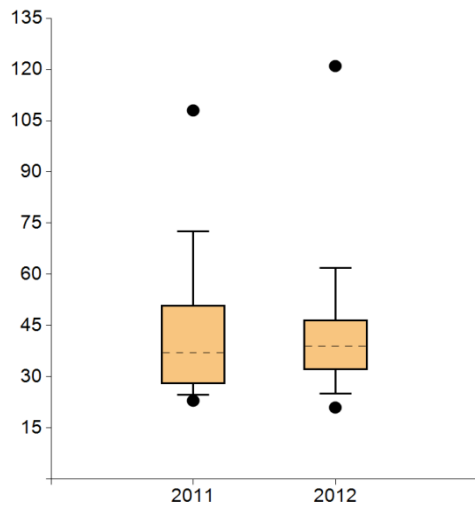


		IA	IB	IIA	IIB	III	IV
Operative Primärfälle	abs.	53	33	161	416	48	77
	in %	91,38%	64,71%	88,95%	90,63%	21,52%	9,16%
Nicht operative Primärfälle	abs.	5	18	20	43	175	764
	in %	8,62%	35,29%	11,05%	9,37%	78,48%	90,84%
Primärfälle	abs.	58	51	181	459	223	841

1. Primärfälle Zentrum



	Kennzahlendefinition	Alle Standorte 2012	
		Median	Range
Anzahl	Anzahl Primärfälle Zentrum	39	21 - 121
	Sollvorgabe ≥ 25		



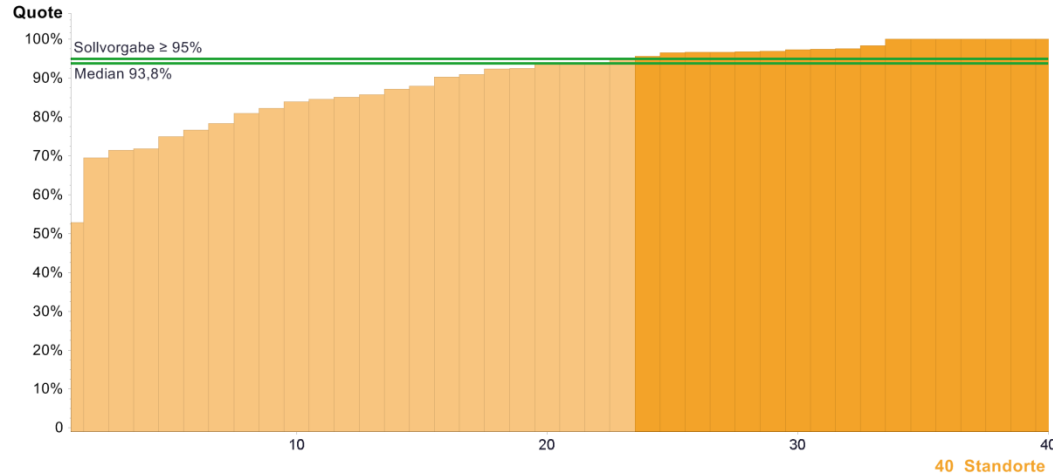
	2011	2012
Max	108	121
95. Perzentil	72,6	61,9
75. Perzentil	51,0	46,8
Median	37	39
25. Perzentil	28,0	32,0
5. Perzentil	24,7	25,0
Min	23	21

Standorte mit auswertbaren Daten		Standorte mit Sollvorgabe erfüllt	
Anzahl	%	Anzahl	%
42	100%	40	95,2%

Anmerkungen:

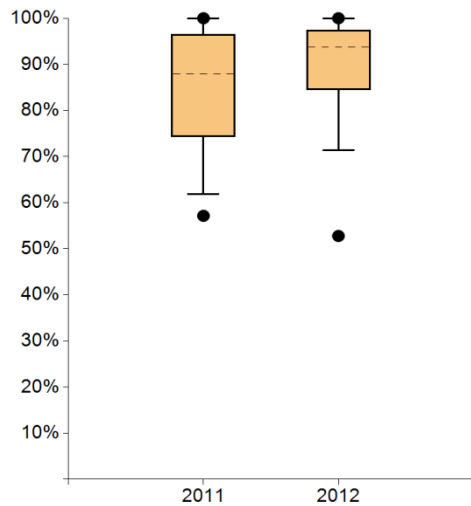
Standorte mit einer Unterschreitung der Sollvorgabe befanden sich im Überwachungsaudit (Erfüllung bei Rezertifizierung alle 3 Jahre nachzuweisen).

2. Prätherapeutische Fallvorstellung



	Kennzahlendefinition	Alle Standorte 2012	
		Median	Range
Zähler	Alle Pat. mit einem Pankreaskarzinom, die in der präoperativen Konferenz vorgestellt wurden	36,5*	17 - 117
Nenner	Anzahl Primärfälle Zentrum (Def. 1.2.2)	39*	21 - 121
Quote	Sollvorgabe ≥ 95%	93,8%	52,8% - 100%

* Die Angabe des Medians für Zähler und Nenner bezieht sich nicht auf ein bestehendes Zentrum, sondern gibt den Median aller Zähler der Kohorte und den Median aller Nenner der Kohorte wieder.



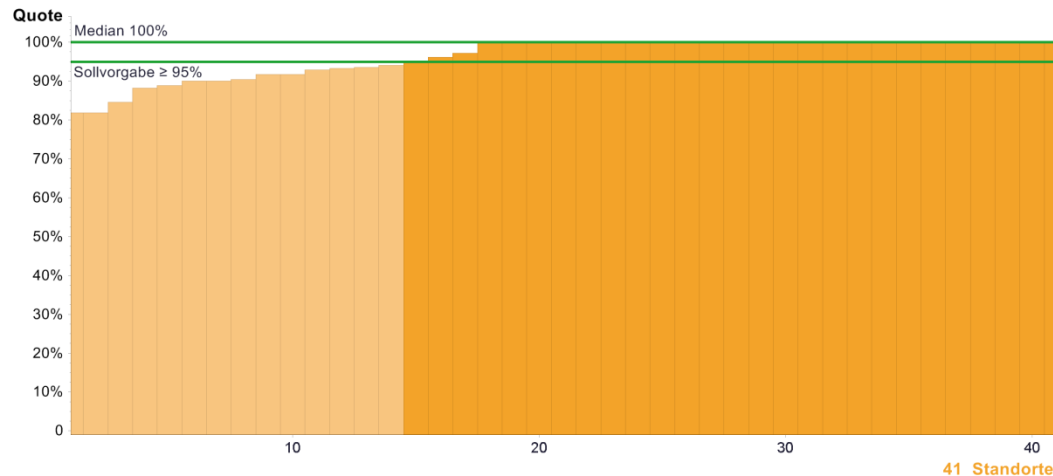
	2011	2012
Max	100%	100%
95. Perzentil	100%	100%
75. Perzentil	96,5%	97,4%
Median	87,9%	93,8%
25. Perzentil	74,3%	84,4%
5. Perzentil	61,8%	71,3%
Min	57,1%	52,8%

Standorte mit auswertbaren Daten		Standorte mit Sollvorgabe erfüllt	
Anzahl	%	Anzahl	%
40	95,2%	17	42,5%

Anmerkungen:

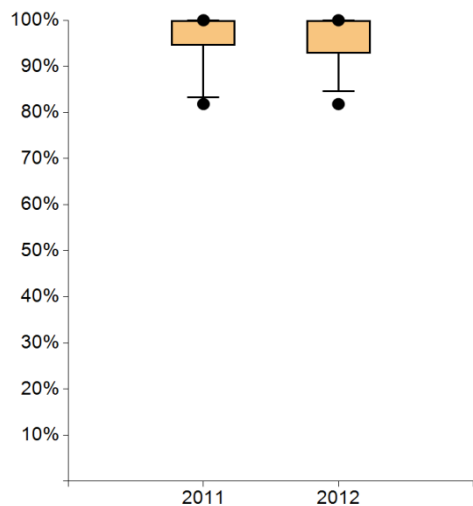
Unterschreitungen werden unter anderem durch einen Anteil an Notfallpatienten begründet. Ein Zentrum hatte bisher keine Palliativpatienten vorgestellt – der Fachexperte hat einen entsprechenden kritischen Hinweis gegeben.

3. Postoperative Fallvorstellung



	Kennzahldefinition	Alle Standorte 2012	
		Median	Range
Zähler	Alle Primärfälle, die in der postoperativen Konferenz vorgestellt wurden	16*	7 - 34
Nenner	Alle operativen Primärfälle Pankreas (nur ICD C25 in Verbindung mit 5-524ff und 5-525ff) (= Kennzahl 8)	16*	7 - 35
Quote	Sollvorgabe ≥ 95%	100%	81,8% - 100%

* Die Angabe des Medians für Zähler und Nenner bezieht sich nicht auf ein bestehendes Zentrum, sondern gibt den Median aller Zähler der Kohorte und den Median aller Nenner der Kohorte wieder.



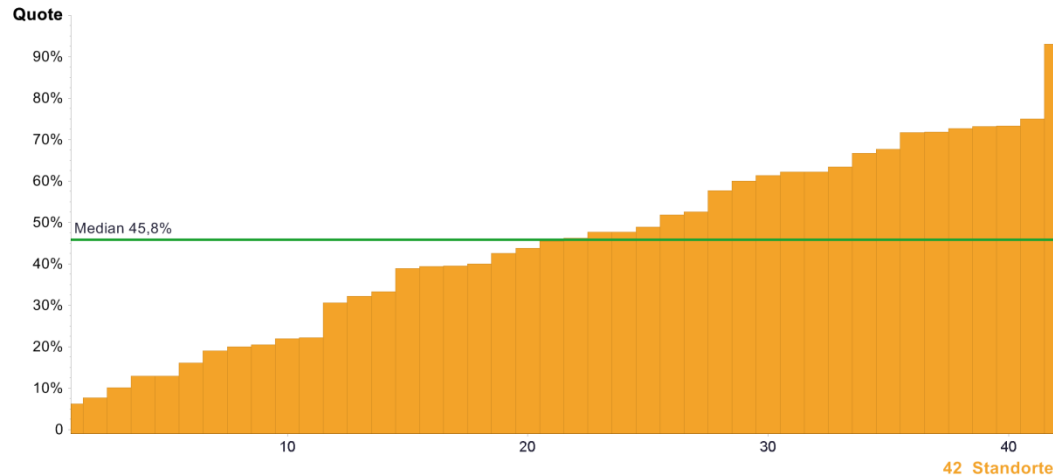
	2011	2012
● Max	100%	100%
95. Perzentil	100%	100%
75. Perzentil	100%	100%
Median	100%	100%
25. Perzentil	94,6%	92,9%
5. Perzentil	83,3%	84,6%
● Min	81,8%	81,8%

Standorte mit auswertbaren Daten		Standorte mit Sollvorgabe erfüllt	
Anzahl	%	Anzahl	%
41	97,6%	27	65,9%

Anmerkungen:

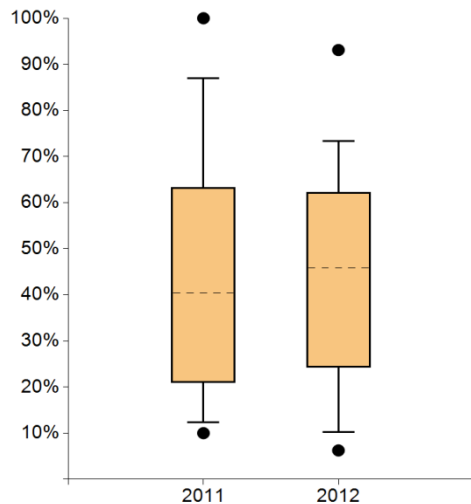
Unterschreitungen der Sollvorgabe werden häufig mit der Letalität des Patienten begründet.

4. Psychoonkologische Betreuung



	Kennzahlendefinition	Alle Standorte 2012	
		Median	Range
Zähler	Anzahl der Patienten, die psychoonkologisch betreut wurden (Gesprächsdauer > 25 Min.)	17,5*	2 - 54
Nenner	Anzahl Primärfälle Zentrum	39*	21 - 121
Quote	Keine Sollvorgabe	45,8%	6,3% - 93,1%

* Die Angabe des Medians für Zähler und Nenner bezieht sich nicht auf ein bestehendes Zentrum, sondern gibt den Median aller Zähler der Kohorte und den Median aller Nenner der Kohorte wieder.



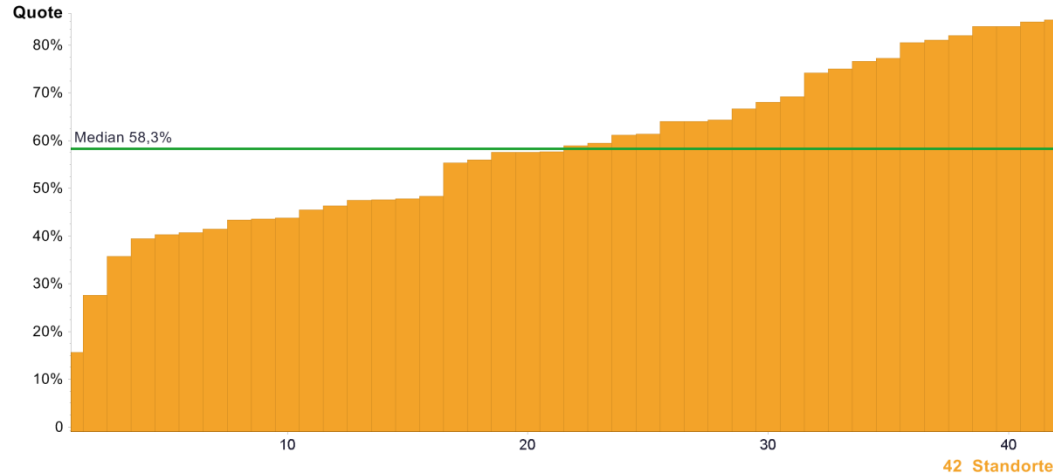
	2011	2012
Max	100%	93,1%
95. Perzentil	87,0%	73,3%
75. Perzentil	63,3%	62,2%
Median	40,3%	45,8%
25. Perzentil	21,0%	24,3%
5. Perzentil	12,3%	10,3%
Min	10,0%	6,3%

Standorte mit auswertbaren Daten		Standorte mit Sollvorgabe erfüllt	
Anzahl	%	Anzahl	%
42	100%	----	----

Anmerkungen:

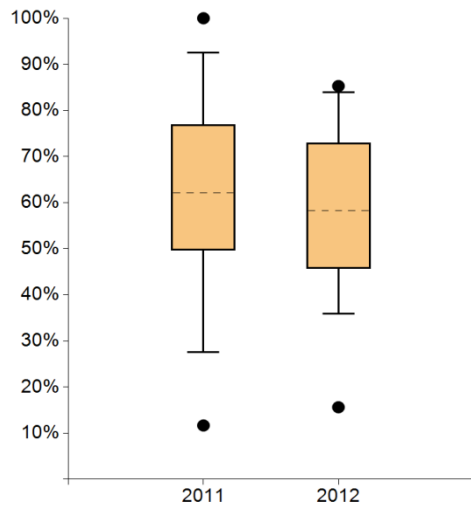
Kennzahlen ohne Sollvorgabe weisen i. d. R. eine große Streubreite der Werte auf.

5. Beratung Sozialdienst



	Kennzahlendefinition	Alle Standorte 2012	
		Median	Range
Zähler	Anzahl der Patienten, die durch den Sozialdienst beraten wurden	22,5*	5 - 72
Nenner	Anzahl Primärfälle Zentrum	39*	21 - 121
Quote	Keine Sollvorgabe	58,3%	15,6% - 85,3%

* Die Angabe des Medians für Zähler und Nenner bezieht sich nicht auf ein bestehendes Zentrum, sondern gibt den Median aller Zähler der Kohorte und den Median aller Nenner der Kohorte wieder.



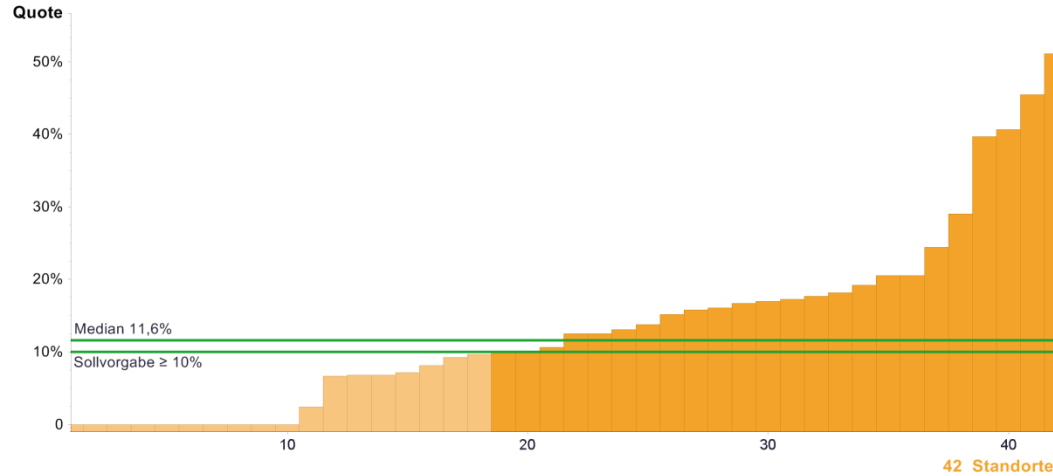
	2011	2012
Max	100%	85,3%
95. Perzentil	92,6%	83,9%
75. Perzentil	76,9%	72,9%
Median	62,1%	58,3%
25. Perzentil	49,7%	45,7%
5. Perzentil	27,5%	35,9%
Min	11,7%	15,6%

Standorte mit auswertbaren Daten		Standorte mit Sollvorgabe erfüllt	
Anzahl	%	Anzahl	%
42	100%	----	----

Anmerkungen:

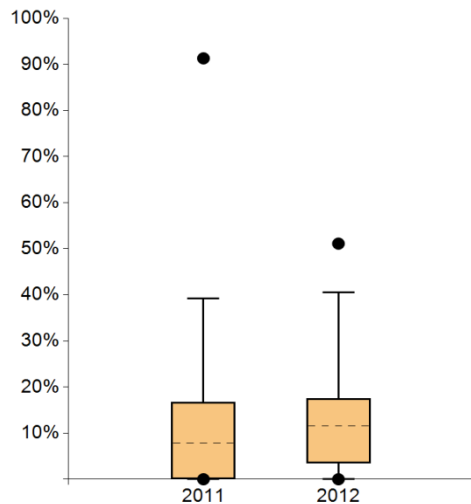
Der niedrigste Wert (15,6%) wurde von einem Pankreaskarzinomzentrum außerhalb Deutschlands gemeldet. Der Extremwert erklärt sich aus Unterschieden in der landesspezifischen Gesetzgebung.

6. Studienteilnahme



	Kennzahlendefinition	Alle Standorte 2012	
		Median	Range
Zähler	Alle Pat. mit Pankreaskarzinom, die in eine Studie eingebracht wurden	5*	0 - 48
Nenner	Anzahl Primärfälle Zentrum	39*	21 - 121
Quote	Sollvorgabe ≥ 10%	11,6%	0,0% - 51,1%

* Die Angabe des Medians für Zähler und Nenner bezieht sich nicht auf ein bestehendes Zentrum, sondern gibt den Median aller Zähler der Kohorte und den Median aller Nenner der Kohorte wieder.



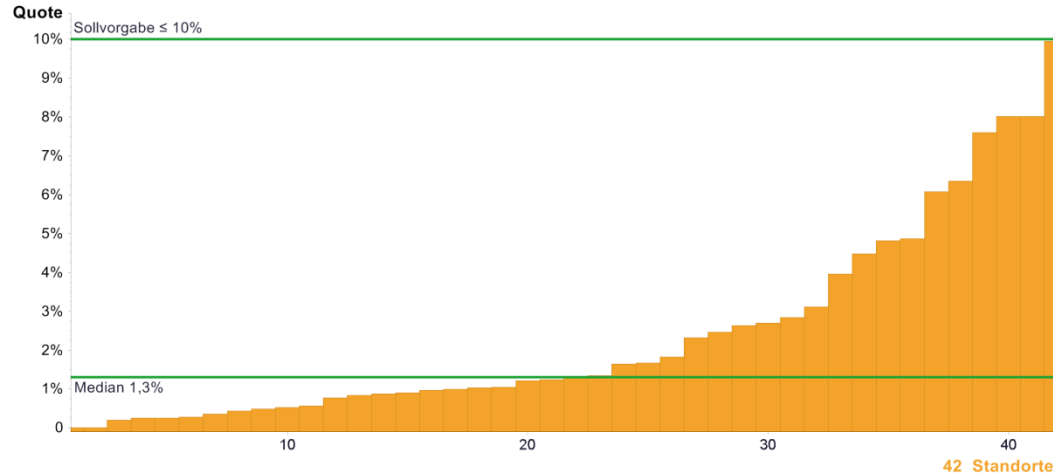
	2011	2012
Max	91,3%	51,1%
95. Perzentil	39,2%	40,6%
75. Perzentil	16,7%	17,5%
Median	7,9%	11,6%
25. Perzentil	0,0%	3,5%
5. Perzentil	0,0%	0,0%
Min	0,0%	0,0%

Standorte mit auswertbaren Daten		Standorte mit Sollvorgabe erfüllt	
Anzahl	%	Anzahl	%
42	100%	24	57,1%

Anmerkungen:

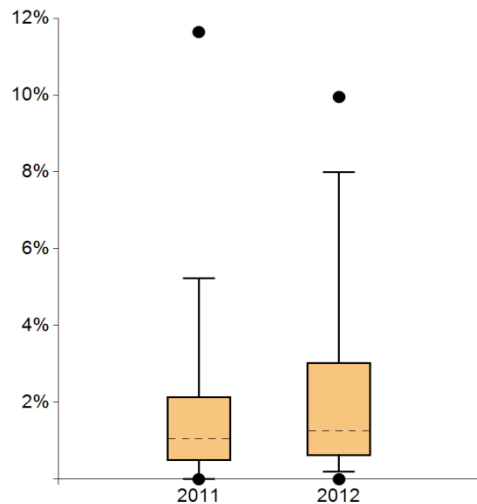
Nicht-Erreichung der Studienquote wird vielfach mit dem fehlenden Studienangebot begründet.

7a. Endoskopie Komplikationen –Pankreatitis nach ERCP (EB 2.1.3)



	Kennzahldefinition	Alle Standorte 2012	
		Median	Range
Zähler	Patienten mit endoskopiespezifischen Komplikationen - Pankreatitis nach ERCP (EB 2.1.3)	5*	0 - 58
Nenner	Alle per ERCP oder Endosonographie untersuchten Patienten	393,5*	176 - 1438
Quote	Sollvorgabe ≤ 10%	1,3%	0,0% - 10,0%

* Die Angabe des Medians für Zähler und Nenner bezieht sich nicht auf ein bestehendes Zentrum, sondern gibt den Median aller Zähler der Kohorte und den Median aller Nenner der Kohorte wieder.

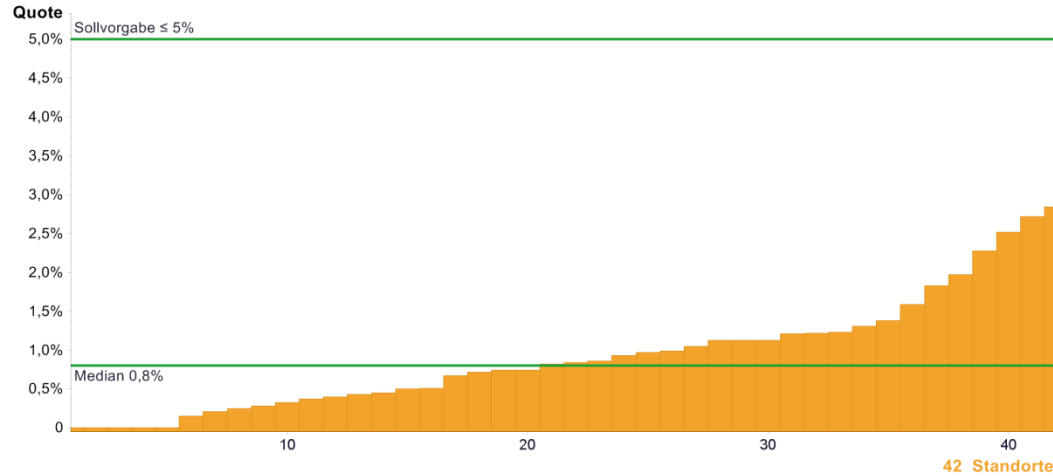


	2011	2012
Max	11,6%	10,0%
95. Perzentil	5,2%	8,0%
75. Perzentil	2,2%	3,0%
Median	1,1%	1,3%
25. Perzentil	0,5%	0,6%
5. Perzentil	0,0%	0,2%
Min	0,0%	0,0%

Standorte mit auswertbaren Daten		Standorte mit Sollvorgabe erfüllt	
Anzahl	%	Anzahl	%
42	100%	42	100%

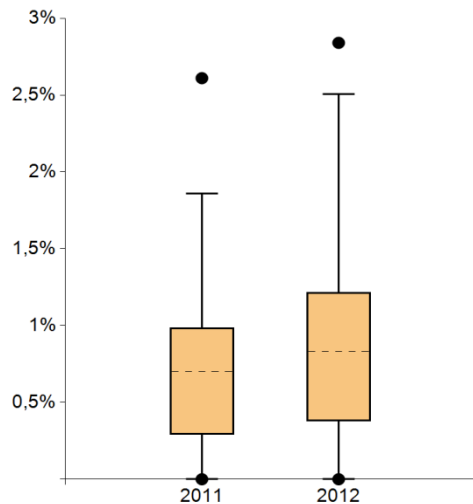
Anmerkungen:

7b. Endoskopie Komplikationen - Blutung u. Perforation nach ERCP (EB 2.1.3)



	Kennzahldefinition	Alle Standorte 2012	
		Median	Range
Zähler	Patienten mit endoskopiespezifischen Komplikationen - Blutung u. Perforation nach ERCP (EB 2.1.3)	2*	0 - 25
Nenner	Alle per ERCP oder Endosonographie untersuchten Patienten	393,5*	176 - 2024
Quote	Sollvorgabe ≤ 5%	0,8%	0,0% - 2,8%

* Die Angabe des Medians für Zähler und Nenner bezieht sich nicht auf ein bestehendes Zentrum, sondern gibt den Median aller Zähler der Kohorte und den Median aller Nenner der Kohorte wieder.

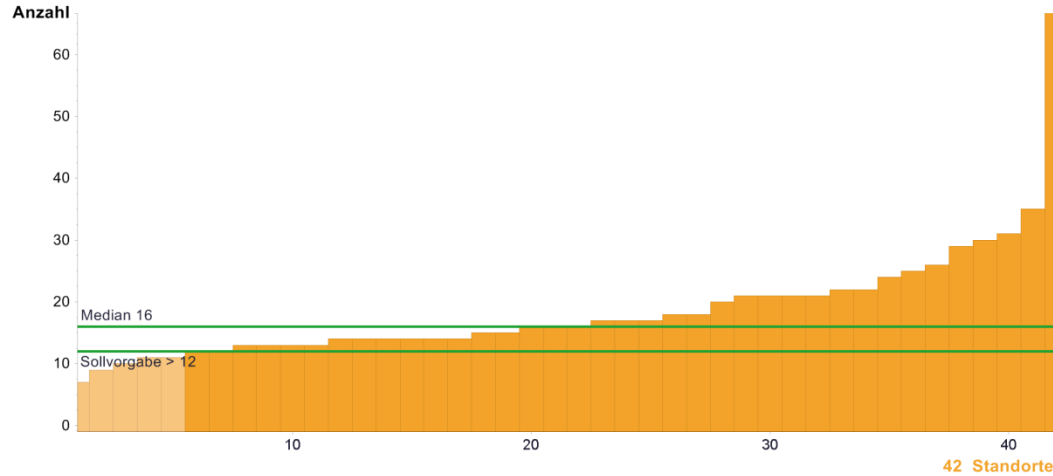


	2011	2012
Max	2,6%	2,8%
95. Perzentil	1,9%	2,5%
75. Perzentil	1,0%	1,2%
Median	0,7%	0,8%
25. Perzentil	0,3%	0,4%
5. Perzentil	0,0%	0,0%
Min	0,0%	0,0%

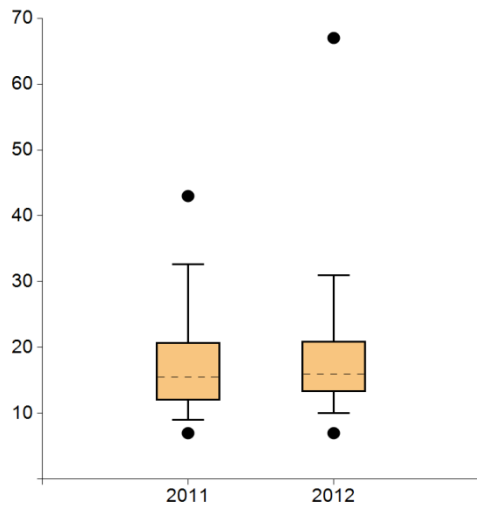
Standorte mit auswertbaren Daten		Standorte mit Sollvorgabe erfüllt	
Anzahl	%	Anzahl	%
42	100%	42	100%

Anmerkungen:

8. Operative Primärfälle Pankreas (nur ICD C25 in Verbindung mit 5-524ff und 5-525ff)



	Kennzahldefinition	Alle Standorte 2012	
		Median	Range
Anzahl	Operative Primärfälle Pankreas (nur ICD C25 in Verbindung mit, 5-524ff und 5-525ff) (Def. 5.2.3)	16	7 - 67
	Sollvorgabe > 12		



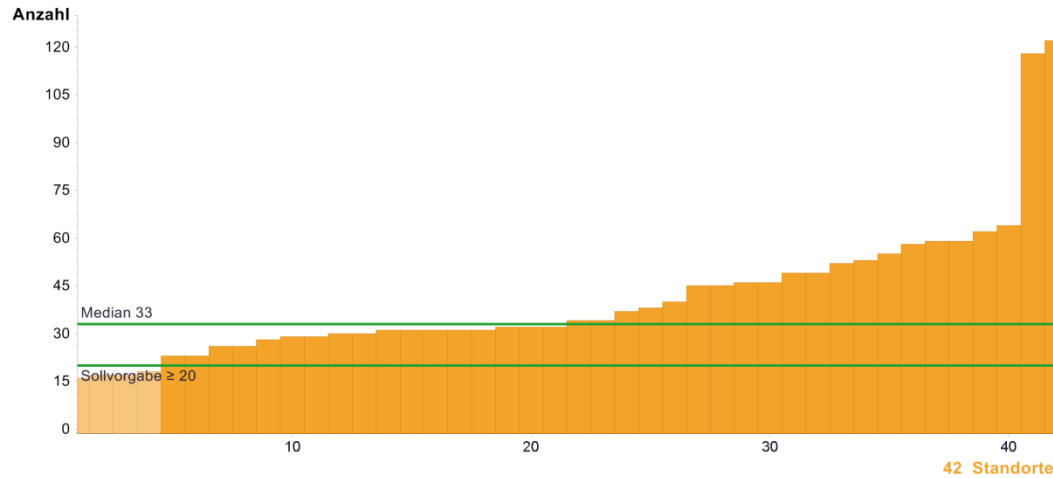
	2011	2012
Max	43	67
95. Perzentil	32,6	31,0
75. Perzentil	20,8	21,0
Median	15,5	16
25. Perzentil	12,0	13,3
5. Perzentil	9,0	10,1
Min	7	7

Standorte mit auswertbaren Daten		Standorte mit Sollvorgabe erfüllt	
Anzahl	%	Anzahl	%
42	100%	37	88,1%

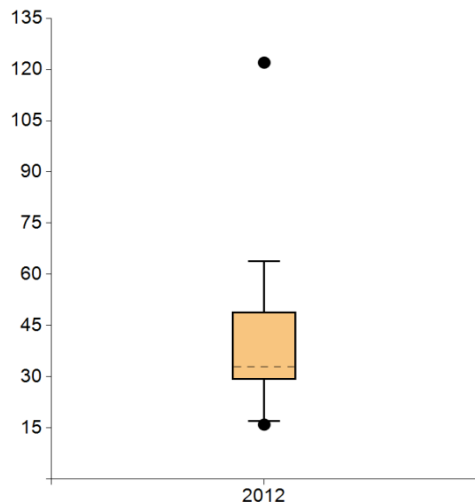
Anmerkungen:

Standorte mit einer Unterschreitung der Sollvorgabe befanden sich im Überwachungsaudit (Erfüllung bei Rezertifizierung alle 3 Jahre nachzuweisen).

9. Operative Expertise Pankreas gesamt



	Kennzahldefinition	Alle Standorte 2012	
		Median	Range
Anzahl	Anzahl Pankreasresektionen (Pankreaslinks-, Pankreaskopfresektion, Totale Pankreatektomie, 5-524ff und 5-525ff, mit u. ohne ICD C25)	33	16 - 122
	Sollvorgabe ≥ 20		



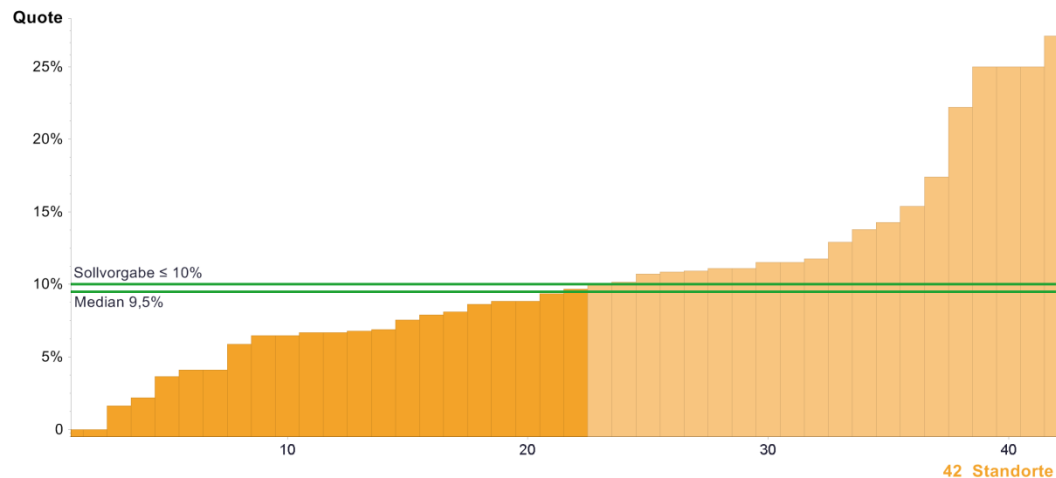
	2011	2012
Max	----	122
95. Perzentil	----	63,9
75. Perzentil	----	49,0
Median	----	33
25. Perzentil	----	29,3
5. Perzentil	----	17,1
Min	----	16

Standorte mit auswertbaren Daten		Standorte mit Sollvorgabe erfüllt	
Anzahl	%	Anzahl	%
42	100%	38	90,5%

Anmerkungen:

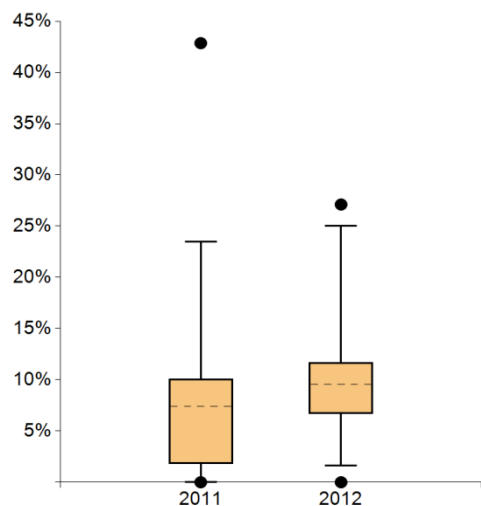
Standorte mit einer Unterschreitung der Sollvorgabe befanden sich im Überwachungsaudit (Erfüllung bei Rezertifizierung alle 3 Jahre nachzuweisen) bzw. haben die Anzahl der Primärfälle deutlich überschritten.

10. Revisions-OP's Pankreas



	Kennzahlendefinition	Alle Standorte 2012	
		Median	Range
Zähler	Anzahl Revisions-OP's infolge von perioperativen Komplikationen innerhalb von 30d nach elektiver OP	3*	0 - 16
Nenner	Anzahl Pankreasresektionen (5-524ff und 5-525ff, mit u. ohne ICD C25) (= Kennzahl 9)	33*	16 - 122
Quote	Sollvorgabe ≤ 10%	9,5%	0,0% - 27,1%

* Die Angabe des Medians für Zähler und Nenner bezieht sich nicht auf ein bestehendes Zentrum, sondern gibt den Median aller Zähler der Kohorte und den Median aller Nenner der Kohorte wieder.



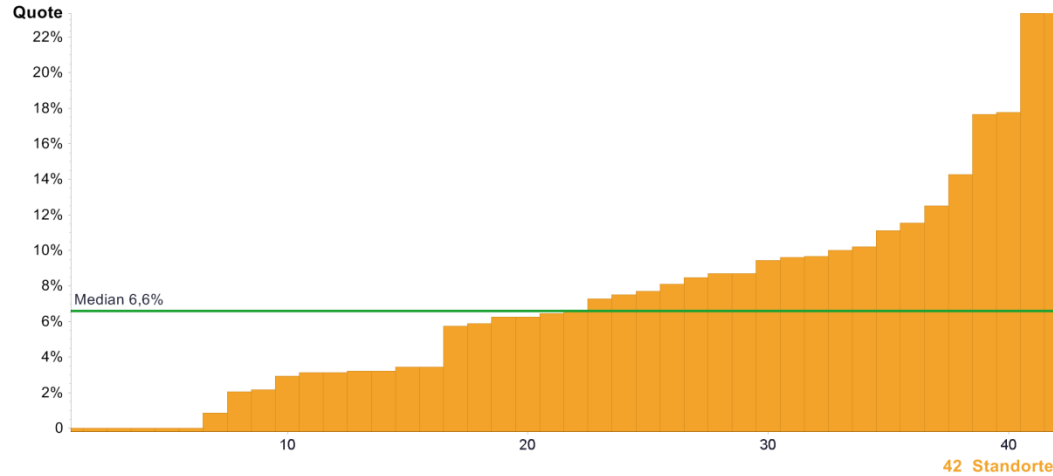
	2011	2012
Max	42,9%	27,1%
95. Perzentil	23,5%	25,0%
75. Perzentil	10,1%	11,7%
Median	7,4%	9,5%
25. Perzentil	1,8%	6,7%
5. Perzentil	0,0%	1,6%
Min	0,0%	0,0%

Standorte mit auswertbaren Daten		Standorte mit Sollvorgabe erfüllt	
Anzahl	%	Anzahl	%
42	100%	23	54,8%

Anmerkungen:

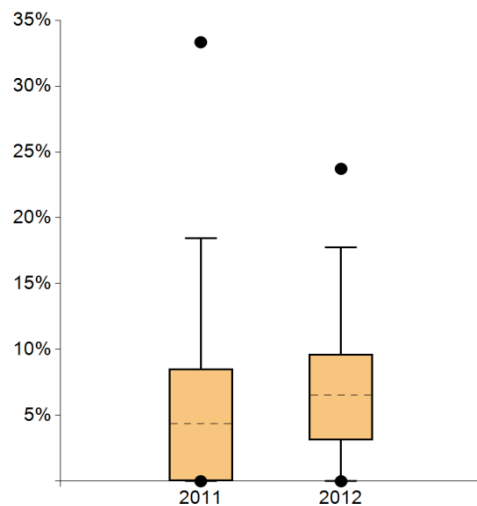
Bei den 6 Zentren mit der höchsten Rate wurden im Audit plausible Ursachenanalysen (z.B. Blutungen, Leckage) und Verbesserungsaktionen vorgestellt. In einem Fall waren die vom Zentrum geplanten Aktionen zur Senkung der Quote nicht ausreichend (Fachexperte stellt Abweichung fest).

11. Postoperative Wundinfektion



	Kennzahldefinition	Alle Standorte 2012	
		Median	Range
Zähler	Anzahl an postoperativen Wundinfektionen innerhalb von 30 d nach elektiver OP mit Notwendigkeit der chirurgischen Wundrevision (Spülung, Spreizung, VAC-Verband)	2*	0 - 14
Nenner	Anzahl Pankreasresektionen (5-524ff und 5-525ff, mit u. ohne ICD C25) (= Kennzahl 9)	33*	16 - 122
Quote	Keine Sollvorgabe	6,6%	0,0% - 23,7%

* Die Angabe des Medians für Zähler und Nenner bezieht sich nicht auf ein bestehendes Zentrum, sondern gibt den Median aller Zähler der Kohorte und den Median aller Nenner der Kohorte wieder.



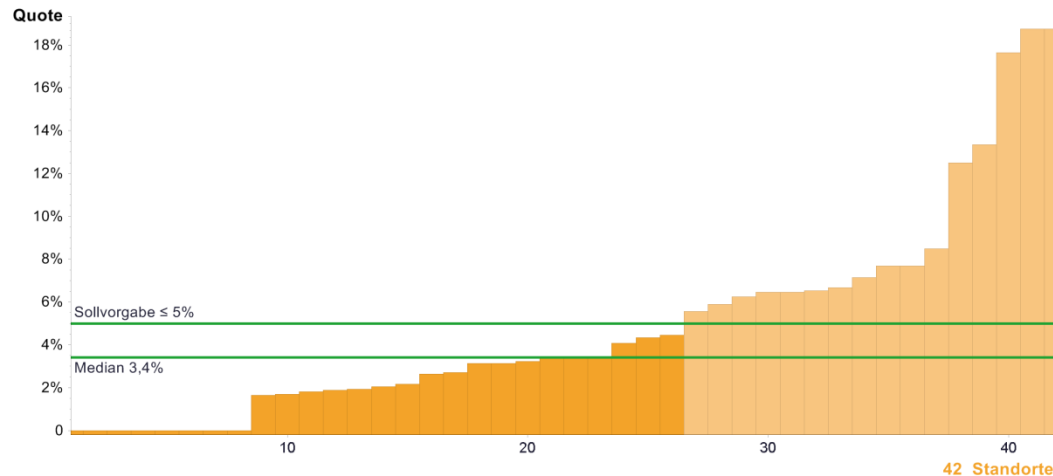
	2011	2012
Max	33,3%	23,7%
95. Perzentil	18,5%	17,8%
75. Perzentil	8,5%	9,7%
Median	4,4%	6,6%
25. Perzentil	0,0%	3,1%
5. Perzentil	0,0%	0,0%
Min	0,0%	0,0%

Standorte mit auswertbaren Daten		Standorte mit Sollvorgabe erfüllt	
Anzahl	%	Anzahl	%
42	100%	----	----

Anmerkungen:

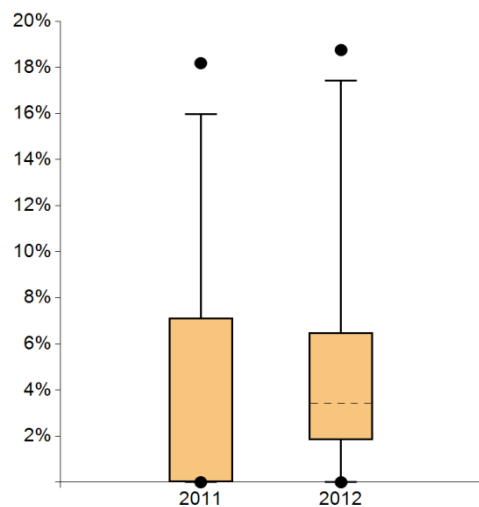
Erläuterungen seitens der Zentren liegen nicht vor, da Kennzahlen ohne Sollvorgaben in der Regel nicht begründungspflichtig sind.

12. Mortalität postoperativ



	Kennzahldefinition	Alle Standorte 2012	
		Median	Range
Zähler	Anzahl postoperativ verstorbener Patienten nach elektiven Eingriffen innerhalb von 30 d	1*	0 - 6
Nenner	Anzahl Pankreasresektionen (5-524ff und 5-525ff, mit u. ohne ICD C25) (= Kennzahl 9)	33*	16 - 122
Quote	Sollvorgabe ≤ 5%	3,4%	0,0% - 18,8%

* Die Angabe des Medians für Zähler und Nenner bezieht sich nicht auf ein bestehendes Zentrum, sondern gibt den Median aller Zähler der Kohorte und den Median aller Nenner der Kohorte wieder.



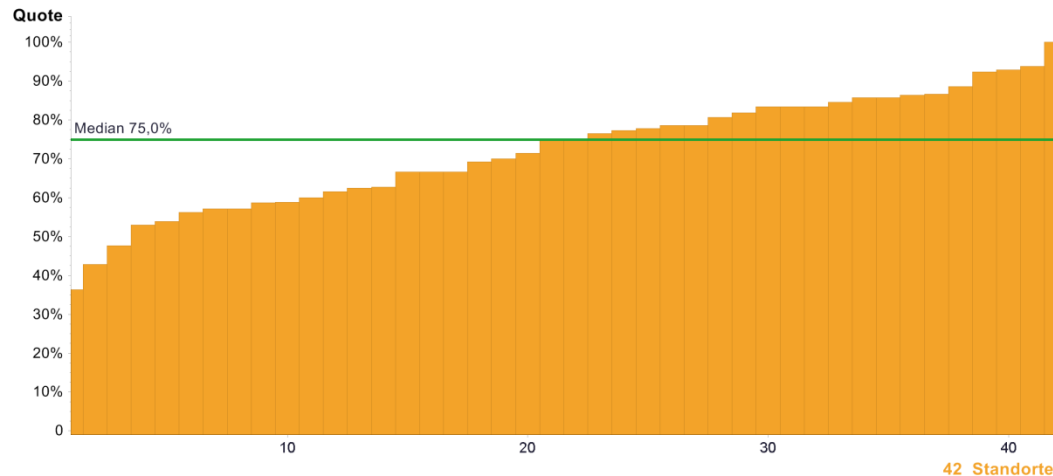
	2011	2012
Max	18,2%	18,8%
95. Perzentil	16,0%	17,4%
75. Perzentil	7,1%	6,5%
Median	0,0%	3,4%
25. Perzentil	0,0%	1,8%
5. Perzentil	0,0%	0,0%
Min	0,0%	0,0%

Standorte mit auswertbaren Daten		Standorte mit Sollvorgabe erfüllt	
Anzahl	%	Anzahl	%
42	100%	26	61,9%

Anmerkungen:

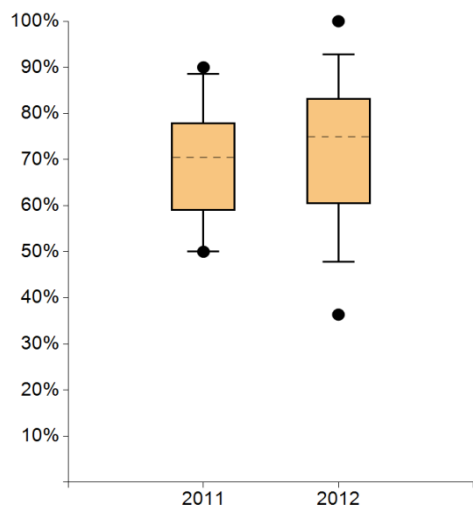
In den Audits der beiden Zentren mit der Mortalitätsquote von 18,75% wurden alle Patienten einer Einzelfallanalyse durch den Fachexperten unterzogen. Alle verstorbenen Patienten konnten plausibel begründet werden.

13. Lokale R0-Resektionen Pankreas



	Kennzahldefinition	Alle Standorte 2012	
		Median	Range
Zähler	Anzahl der lokalen R0-Resektionen Pankreas nach Abschluss der operativen Therapie	12*	4 - 42
Nenner	Alle operativen Primärfälle Pankreas (nur ICD C25 in Verbindung mit 5-524ff und 5-525ff) (= Kennzahl 8)	16*	7 - 67
Quote	Keine Sollvorgabe	75,0%	36,4% - 100%

* Die Angabe des Medians für Zähler und Nenner bezieht sich nicht auf ein bestehendes Zentrum, sondern gibt den Median aller Zähler der Kohorte und den Median aller Nenner der Kohorte wieder.



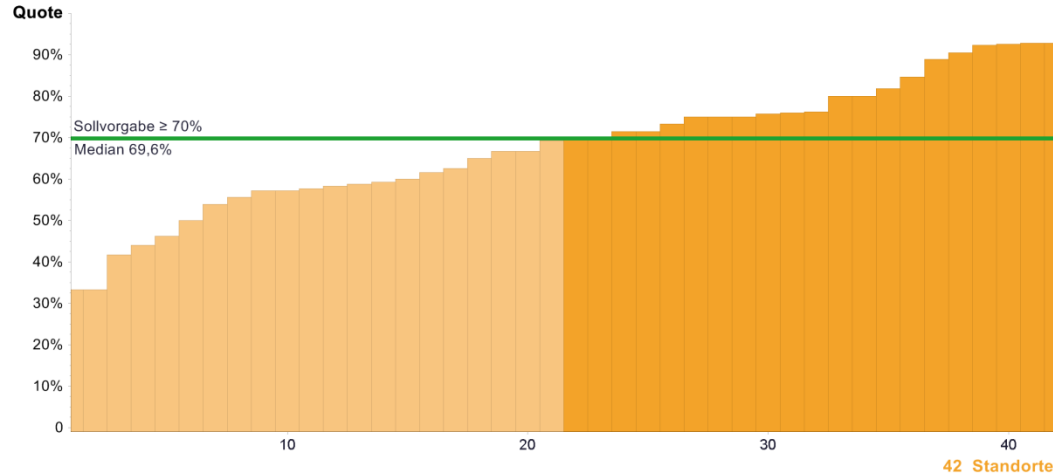
	2011	2012
Max	90,0%	100%
95. Perzentil	88,6%	92,8%
75. Perzentil	78,0%	83,3%
Median	70,5%	75,0%
25. Perzentil	58,9%	60,4%
5. Perzentil	50,0%	47,9%
Min	50,0%	36,4%

Standorte mit auswertbaren Daten		Standorte mit Sollvorgabe erfüllt	
Anzahl	%	Anzahl	%
42	100%	----	----

Anmerkungen:

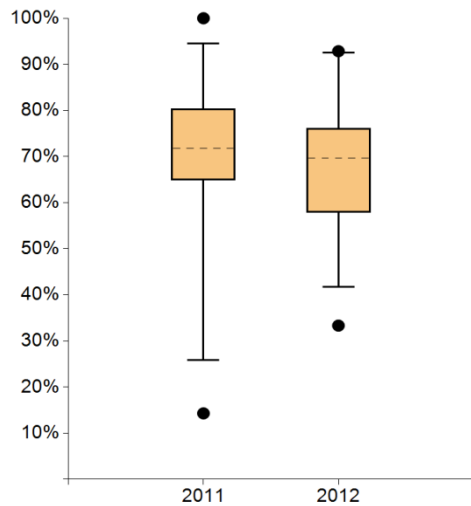
Erläuterungen seitens der Zentren liegen nicht vor, da Kennzahlen ohne Sollvorgaben in der Regel nicht begründungspflichtig sind.

14. Adjuvante Chemotherapie



	Kennzahldefinition	Alle Standorte 2012	
		Median	Range
Zähler	Anzahl operative Primärfälle Pankreas mit adjuvanter Chemotherapie nach R0/R1 Resektion	10,5*	4 - 62
Nenner	Alle operativen Primärfälle Pankreas mit R0/R1-Resektion Pankreaskarzinom (nur ICD C25 mit 5-524ff und 5-525ff)	15*	7 - 67
Quote	Sollvorgabe $\geq 70\%$	69,6%	33,3% - 92,9%

* Die Angabe des Medians für Zähler und Nenner bezieht sich nicht auf ein bestehendes Zentrum, sondern gibt den Median aller Zähler der Kohorte und den Median aller Nenner der Kohorte wieder.



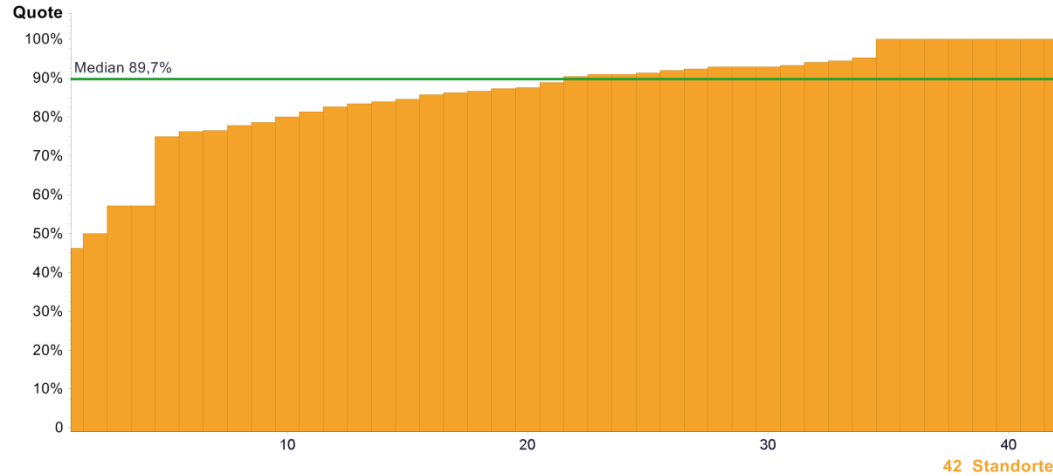
	2011	2012
Max	100%	92,9%
95. Perzentil	94,5%	92,5%
75. Perzentil	80,3%	76,1%
Median	71,8%	69,6%
25. Perzentil	64,8%	57,9%
5. Perzentil	25,8%	41,8%
Min	14,3%	33,3%

Standorte mit auswertbaren Daten		Standorte mit Sollvorgabe erfüllt	
Anzahl	%	Anzahl	%
42	100%	21	50,0%

Anmerkungen:

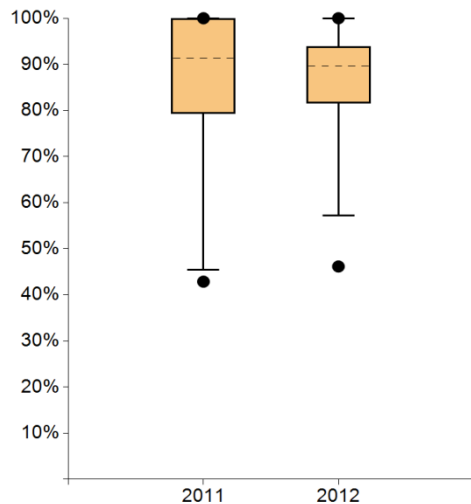
Die begründete Nicht-Durchführung einer Chemotherapie (Korbidität, Alter, Patientenablehnung, Letalität, Neuroendokrine Tumore) führt zu einer Unterschreitung der Sollvorgabe.

15. Lymphknotenuntersuchung



	Kennzahldefinition	Alle Standorte 2012	
		Median	Range
Zähler	Anzahl operative Primärfälle Pankreas mit ≥ 10 regionären LK im OP-Präparat	14*	3 - 41
Nenner	Alle operativen Primärfälle Pankreas (nur ICD C25 mit 5-524ff und 5-525ff), die eine Lymphadenektomie erhalten haben	16*	6 - 47
Quote	Keine Sollvorgabe	89,7%	46,2% - 100%

* Die Angabe des Medians für Zähler und Nenner bezieht sich nicht auf ein bestehendes Zentrum, sondern gibt den Median aller Zähler der Kohorte und den Median aller Nenner der Kohorte wieder.



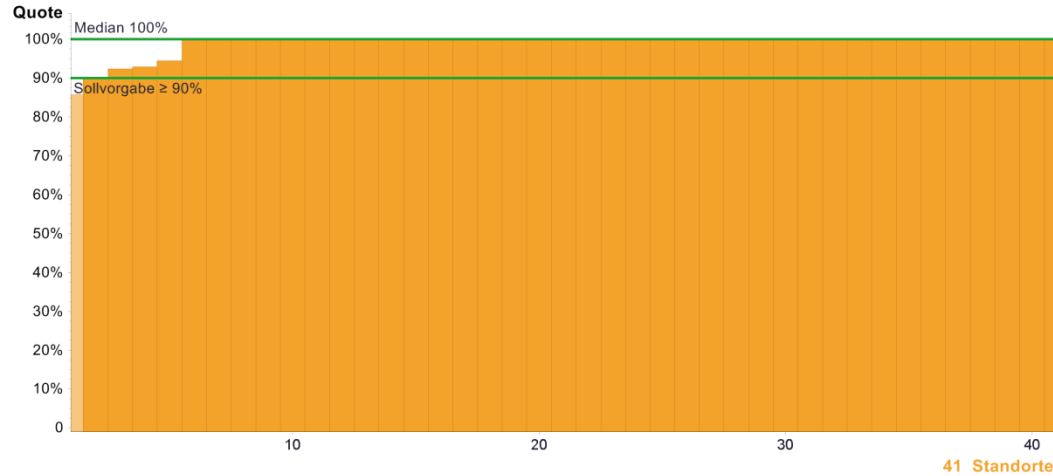
	2011	2012
● Max	100%	100%
95. Perzentil	100%	100%
75. Perzentil	100%	93,9%
Median	91,3%	89,7%
25. Perzentil	79,3%	81,6%
5. Perzentil	45,5%	57,1%
● Min	42,9%	46,2%

Standorte mit auswertbaren Daten		Standorte mit Sollvorgabe erfüllt	
Anzahl	%	Anzahl	%
42	100%	----	----

Anmerkungen:

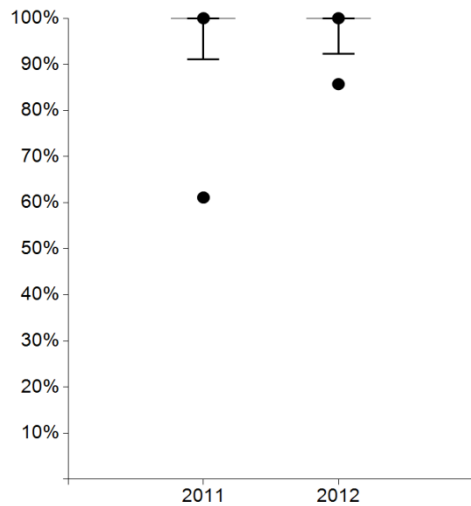
Erläuterungen seitens der Zentren liegen nicht vor, da Kennzahlen ohne Sollvorgaben in der Regel nicht begründungspflichtig sind.

16. Pathologische Aufarbeitung



	Kennzahldefinition	Alle Standorte 2012	
		Median	Range
Zähler	Anzahl der pathologisch vollständig aufgearbeiteten Präparate entsprechend EB 8.6	16*	6 - 67
Nenner	Alle operativen Primärfälle Pankreas (nur ICD C25 in Verbindung mit 5-524ff und 5-525ff) (Def. 5.2.3) (=Kennzahl 8)	16*	7 - 67
Quote	Sollvorgabe ≥ 90%	100%	85,7% - 100%

* Die Angabe des Medians für Zähler und Nenner bezieht sich nicht auf ein bestehendes Zentrum, sondern gibt den Median aller Zähler der Kohorte und den Median aller Nenner der Kohorte wieder.



	2011	2012
Max	100%	100%
95. Perzentil	100%	100%
75. Perzentil	100%	100%
Median	100%	100%
25. Perzentil	100%	100%
5. Perzentil	91,0%	92,3%
Min	61,1%	85,7%

Standorte mit auswertbaren Daten		Standorte mit Sollvorgabe erfüllt	
Anzahl	%	Anzahl	%
41	97,6%	40	97,6%

Anmerkungen:

Autoren

Deutsche Krebsgesellschaft e.V.
Zertifizierungskommission Viszeralonkologische Zentren / Pankreaskarzinomzentren
Thomas Seufferlein, Sprecher Zertifizierungskommission
Stefan Post, Stellv. Sprecher Zertifizierungskommission
Simone Wesselmann, Deutsche Krebsgesellschaft e.V.
Christoph Kowalski, Deutsche Krebsgesellschaft e.V.
Julia Ferencz, OnkoZert GmbH

Impressum

Herausgeber und inhaltlich verantwortlich:
Deutsche Krebsgesellschaft (DKG)
Kuno-Fischer-Straße 8
14057 Berlin
Tel: +49 (030) 322 93 29 0
Fax: +49 (030) 322 93 29 66
Vereinsregister Amtsgericht Charlottenburg,
Vereinsregister-Nr.: VR 27661 B
V.i.S.d.P.: Dr. Johannes Bruns

in Zusammenarbeit mit:
OnkoZert, Neu-Ulm
www.onkozert.de

Version e-A5-de; Stand 21.07.2016

DOI: 10.13140/RG.2.1.5036.4568

ISBN: 978-3-946714-16-3

