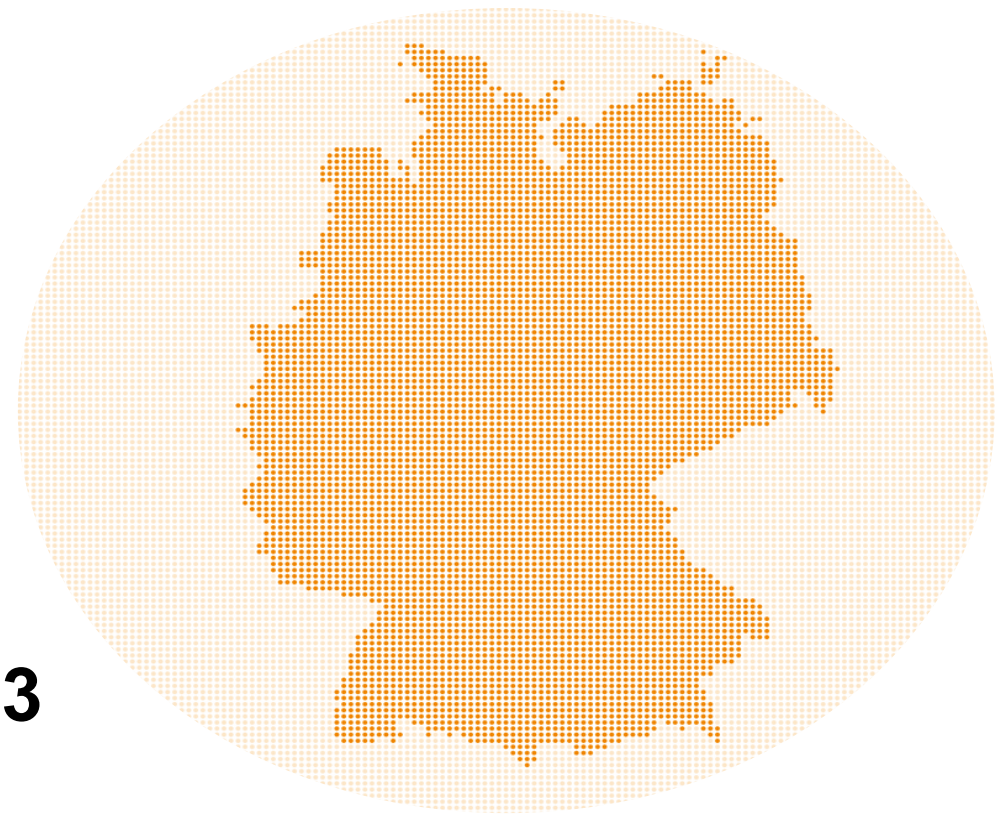


Kennzahlenauswertung 2013

Jahresbericht der zertifizierten Pankreaskarzinomzentren

Kennzahlenjahr 2011 / Auditjahr 2012



Inhaltsverzeichnis

Einleitung	3
Stand des Zertifizierungssystems für Pankreaskarzinomzentren 2012	3
Allgemeine Informationen	4
Tumordokumentationssysteme in den Zentrumsstandorten	7
Kennzahlenauswertungen	8
Kennzahl Nr. 1: Primärfälle Zentrum	8
Kennzahl Nr. 2: Prätherapeutische Fallvorstellung.....	9
Kennzahl Nr. 3: Postoperative Fallvorstellung.....	10
Kennzahl Nr. 4: Psychoonkologische Betreuung.....	11
Kennzahl Nr. 5: Beratung Sozialdienst.....	12
Kennzahl Nr. 6: Rücklaufquote Patientenbefragung.....	13
Kennzahl Nr. 7: Studienteilnahme.....	14
Kennzahl Nr. 8.1: Endoskopie Komplikationen - Pankreatitis.....	15
Kennzahl Nr. 8.2: Endoskopie Komplikationen - Blutung, Perforation.....	16
Kennzahl Nr. 8.3: Endoskopie Komplikationen - EUS	17
Kennzahl Nr. 9: Operative Primärfälle Pankreas	18
Kennzahl Nr. 10: Revisions-OP's Pankreas.....	19
Kennzahl Nr. 11: Postoperative Wundinfektion.....	20
Kennzahl Nr. 12: Mortalität postoperativ.....	20
Kennzahl Nr. 13: Lokale R0-Resektionen Pankreas	22
Kennzahl Nr. 14: Adjuvante Chemotherapie.....	23
Kennzahl Nr. 15: Lymphknotenuntersuchung.....	24
Kennzahl Nr. 16: Pathologische Aufarbeitung.....	25
Kennzahl Nr. 17: Follow-Up Quote.....	26

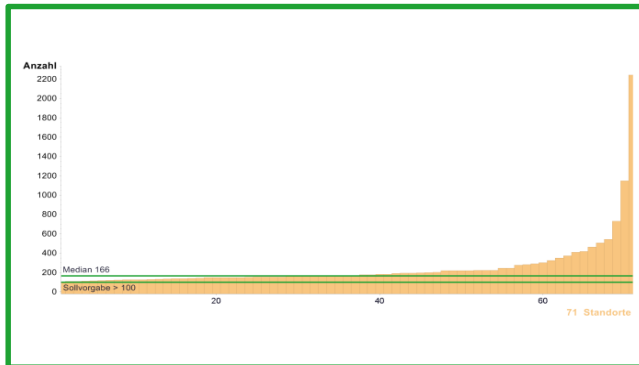
Stand des Zertifizierungssystems für Pankreaskarzinomzentren 2012

	31.12.2012
Laufende Verfahren	3
Zertifizierte Zentren	42
Zertifizierte Standorte	43
Primärfälle gesamt	1.811
Primärfälle pro Zentrum	43
Primärfälle Zentren(Median)	37

Ende 2012 werden 11,6% der Pankreaskarzinom-Neuerkrankungen in DKG-zertifizierten Zentren behandelt.

Allgemeine Informationen

	Kennzahldefinition	Alle Standorte 2011	
		Median	Range
Zähler	Anzahl Teilnahme Fachrichtung Urologie (diagnostisch + operativ)	13*	9 - 52
Nenner	Anzahl aller stattgefundenen posttherapeutischen Konferenzen	13*	9 - 52
Quote	Sollvorgabe > 95%	100%	93,2% - 100% (41/44) - (52/52)



Grunddaten Kennzahl:

Die Definition des **Zählers**, **Nenners** und die **Sollvorgabe** sind aus dem Kennzahlenbogen entnommen.

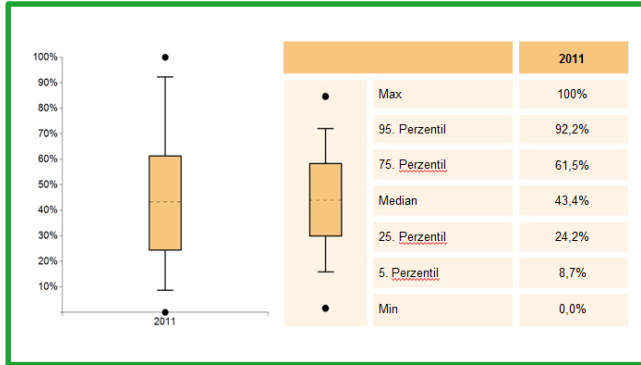
Die Angabe des **Medians** für Zähler und Nenner bezieht sich nicht auf ein bestehendes Zentrum, sondern gibt den Median aller Zähler der Kohorte und den Median aller Nenner der Kohorte wieder.

Unter Range ist der Wertebereich für Zähler, Nenner und Quote aller Zentren angegeben.

Diagramm:

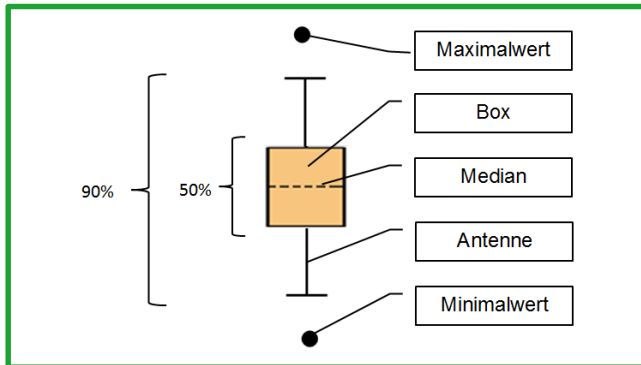
Die x-Achse gibt die Anzahl der Zentren wieder, die y-Achse stellt den Wertebereich in Prozent oder die Anzahl (z.B. Primärfälle) dar. Die Sollvorgabe ist als grüne waagrechte Linie dargestellt. Der Median hingegen teilt als grüne horizontale Linie die gesamte Gruppe in zwei gleich große Hälften.

Allgemeine Informationen



Kohortenentwicklung:

Die **Kohortenentwicklung** in dem Jahr **2011** wird mit Hilfe des Boxplot-Diagramms dargestellt. Diese Grafik liefert den Verteilungsüberblick des jeweiligen Kennzahlenjahrs der Kohorte und den direkten Vergleich zum Vorjahr.



Boxplot:

Ein Boxplot setzt sich aus einer **Box mit Median, Antennen** und **Ausreißer** zusammen. Innerhalb der Box befinden sich 50 Prozent der Zentren. Der Median teilt die gesamte vorliegende Kohorte in zwei Hälften mit der gleichen Anzahl an Zentren. Die Antennen und die Box umfassen einen Bereich/Spannweite von 90 Perzentil. Die Extremwerte werden hier als Punkte abgebildet.

Allgemeine Informationen

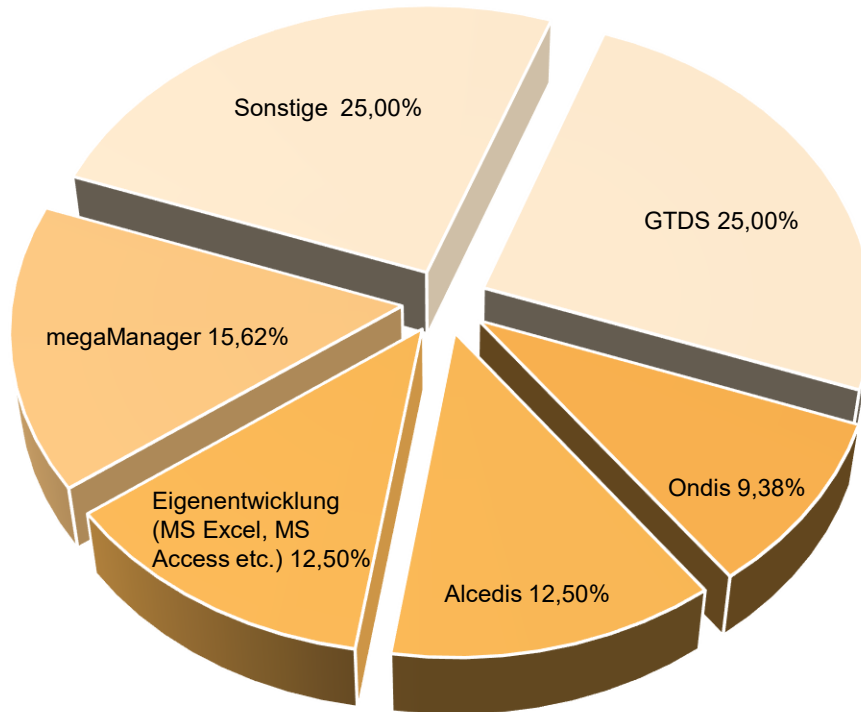
	31.12.2012
Im Jahresbericht berücksichtigte Standorte	32
entspricht	74,4%

Der vorliegende Jahresbericht betrachtet die im Zertifizierungssystem der Deutschen Krebsgesellschaft zertifizierten Pankreaskarzinomzentren. Grundlage für die Diagramme des Jahresberichtes ist der Kennzahlenbogen, der Teil des Erhebungsbogens (Kriterienkatalog Zertifizierung) ist.

In dem Jahresbericht sind nicht alle 43 zertifizierten Zentrumsstandorte enthalten. Ausgenommen sind 10 Standorte, die im Jahr 2012 zum ersten Mal zertifiziert wurden (Datenabbildung komplettes Kalenderjahr für Erstzertifizierungen nicht verpflichtend) sowie 1 Standort, bei dem sich das Datensystem noch in Umstellung befunden hat.

Die hier veröffentlichten Kennzahlen beziehen sich auf das Kennzahlenjahr 2011. Sie stellen für die in 2012 durchgeführten Audits die Bewertungsgrundlage dar.

Tumordokumentationssysteme in den Zentrumsstandorten

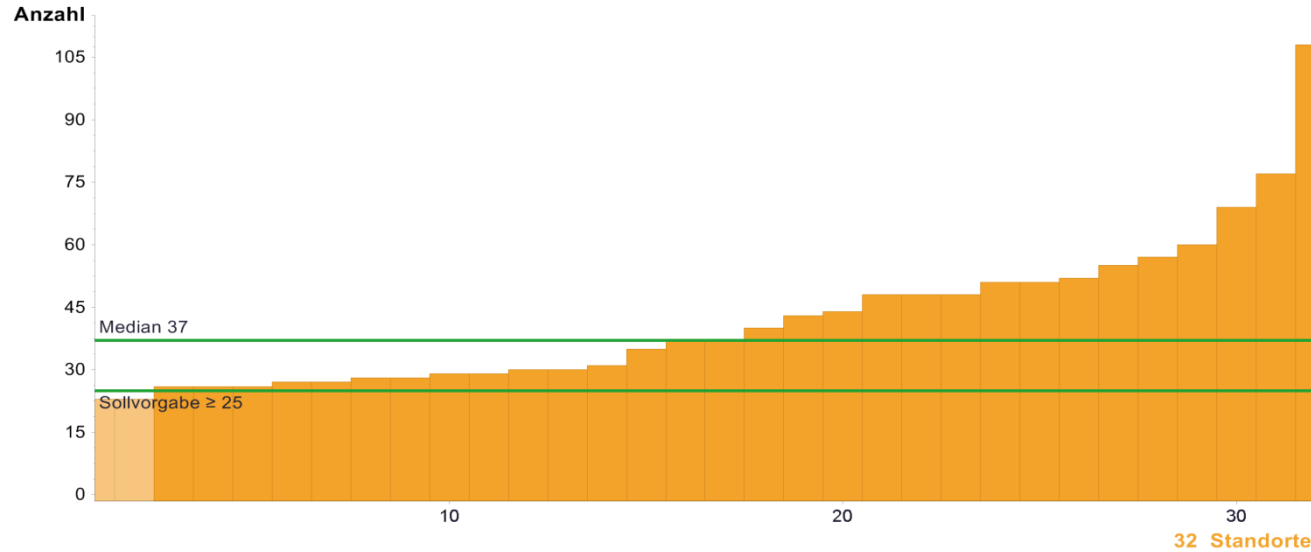


Legende:

Sonstige	System in ≤ 2 Standorten genutzt
----------	----------------------------------

Die Angaben zum Tumordokumentationssystem werden aus dem Erhebungsbogen entnommen. Bei dieser Abfrage wird die Anwendung von mehreren Systemen nicht berücksichtigt. Vielfach erfolgt eine Unterstützung durch die Krebsregister bzw. kann über ein bestimmtes Tumordokumentationssystem eine direkte Verbindung zum Krebsregister bestehen.

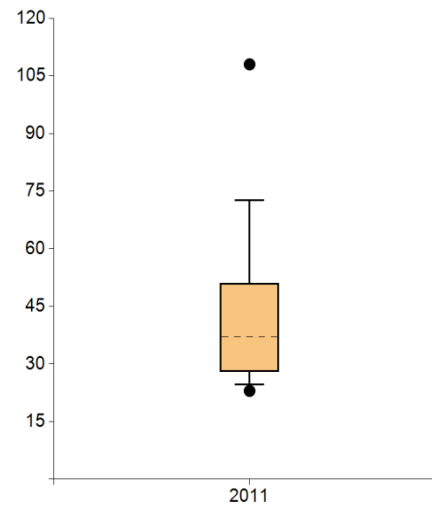
1. Primärfälle Zentrum



Anmerkungen:

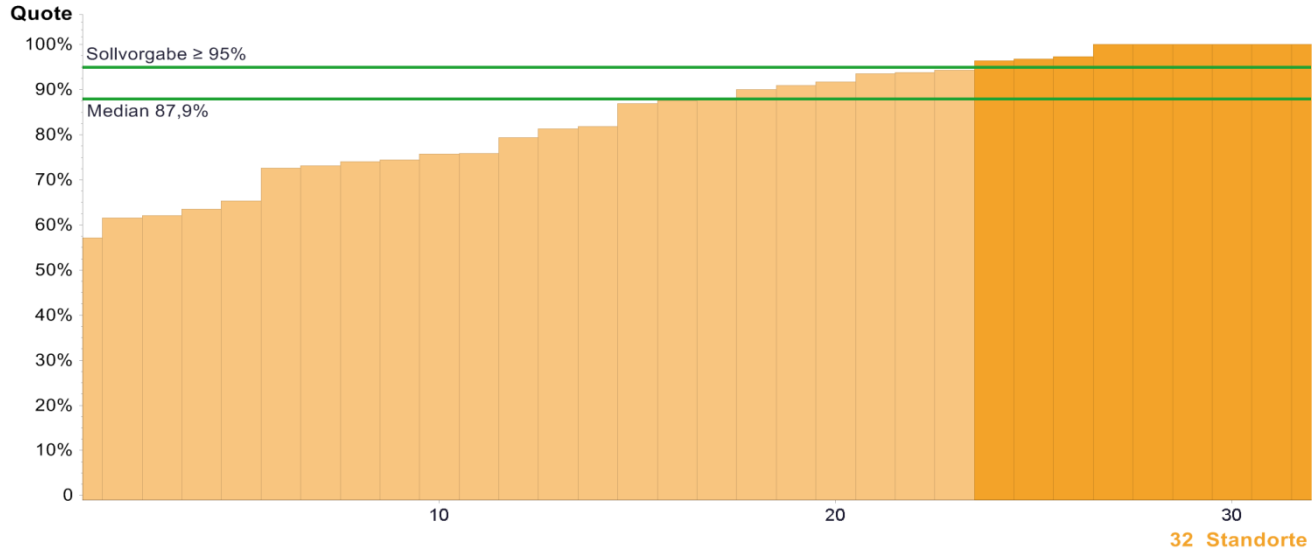
Standorte mit auswertbaren Daten		Standorte mit Sollvorgabe erfüllt	
Anzahl	%	Anzahl	%
32	100%	30	93,8%

	Kennzahlendefinition	Alle Standorte 2011	
		Median	Range
Anzahl	Anzahl Primärfälle Zentrum	37	23 - 108
	Sollvorgabe ≥ 25		



	2011
Max	108
95. Perzentil	72,6
75. Perzentil	51,0
Median	37
25. Perzentil	28,0
5. Perzentil	24,7
Min	23

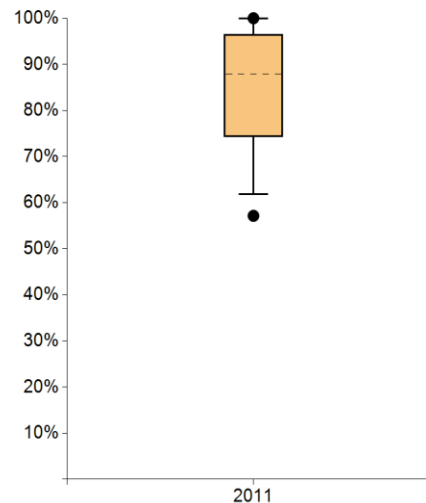
2. Prätherapeutische Fallvorstellung



Anmerkungen:

Standorte mit auswertbaren Daten		Standorte mit Sollvorgabe erfüllt	
Anzahl	%	Anzahl	%
32	100%	9	28,1%

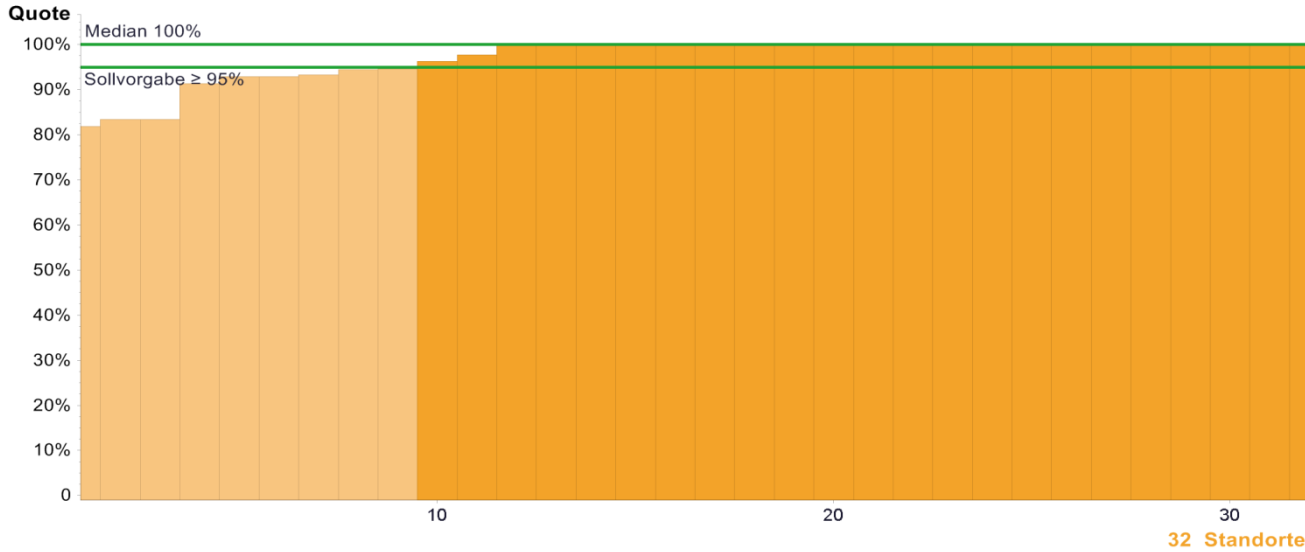
	Kennzahldefinition	Alle Standorte 2011	
		Median	Range
Zähler	Alle Pat. mit einem Pankreaskarzinom, die in der präoperativen Konferenz vorgestellt wurden	32,5*	16 - 72
Nenner	Anzahl Primärfälle Zentrum (Def. 1.2.2)	37*	23 - 108
Quote	Sollvorgabe ≥ 95%	87,9%	57,1% - 100% (16/28) - (69/69)



		2011
•	Max	100%
	95. Perzentil	100%
	75. Perzentil	96,5%
	Median	87,9%
	25. Perzentil	74,3%
	5. Perzentil	61,8%
•	Min	57,1%

*Die Angabe des Medians für Zähler und Nenner bezieht sich nicht auf ein bestehendes Zentrum, sondern gibt den Median aller Zähler der Kohorte und den Median aller Nenner der Kohorte wieder.

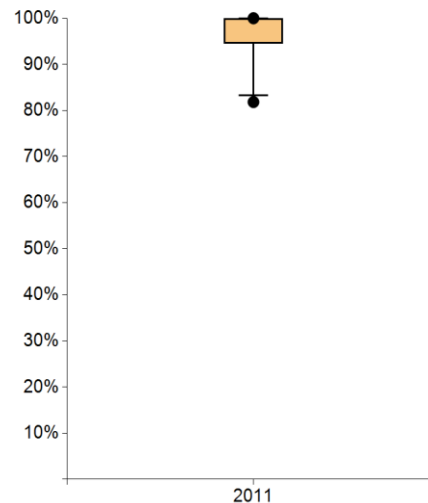
3. Postoperative Fallvorstellung



Anmerkungen:

Standorte mit auswertbaren Daten		Standorte mit Sollvorgabe erfüllt	
Anzahl	%	Anzahl	%
32	100%	23	71,9%

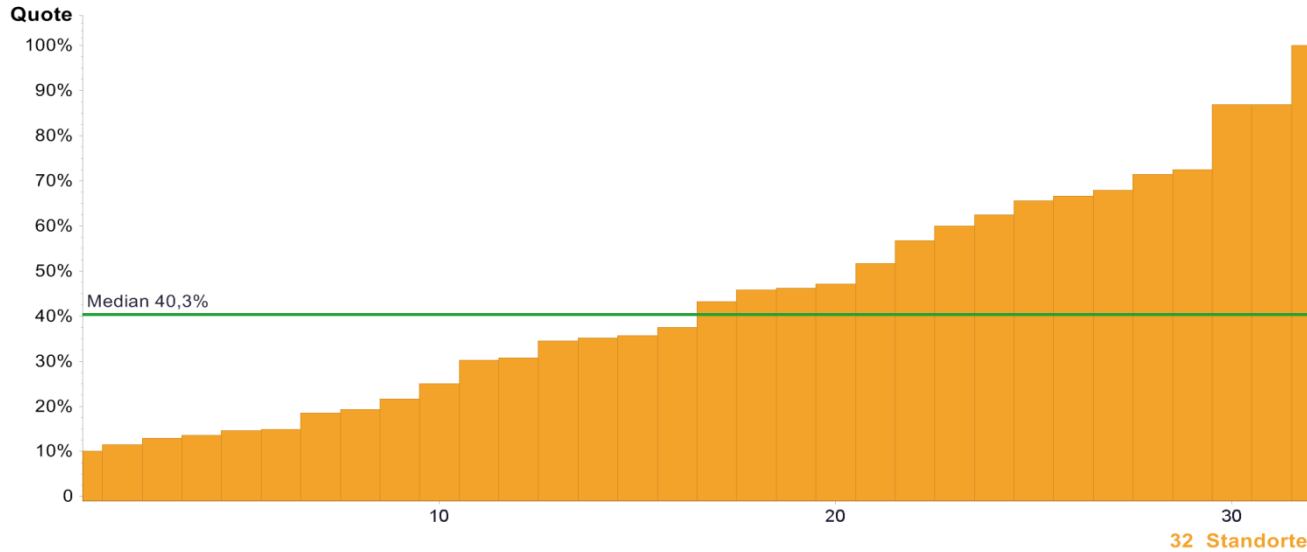
	Kennzahlendefinition	Alle Standorte 2011	
		Median	Range
Zähler	Alle Primärfälle, die in der postoperativen Konferenz vorgestellt wurden	16,5*	7 - 42
Nenner	Anzahl operative Primärfälle (Def. 5.2.3)	16,5*	7 - 43
Quote	Sollvorgabe $\geq 95\%$	100%	81,8% - 100% (9/11) - (29/29)



		2011
	Max	100%
	95. Perzentil	100%
	75. Perzentil	100%
	Median	100%
	25. Perzentil	94,6%
	5. Perzentil	83,3%
Min	81,8%	

*Die Angabe des Medians für Zähler und Nenner bezieht sich nicht auf ein bestehendes Zentrum, sondern gibt den Median aller Zähler der Kohorte und den Median aller Nenner der Kohorte wieder.

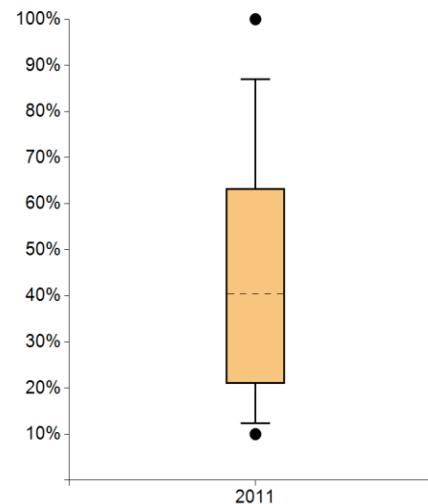
4. Psychoonkologische Betreuung



Anmerkungen:

Standorte mit auswertbaren Daten		Standorte mit Sollvorgabe erfüllt	
Anzahl	%	Anzahl	%
32	100%	----	----

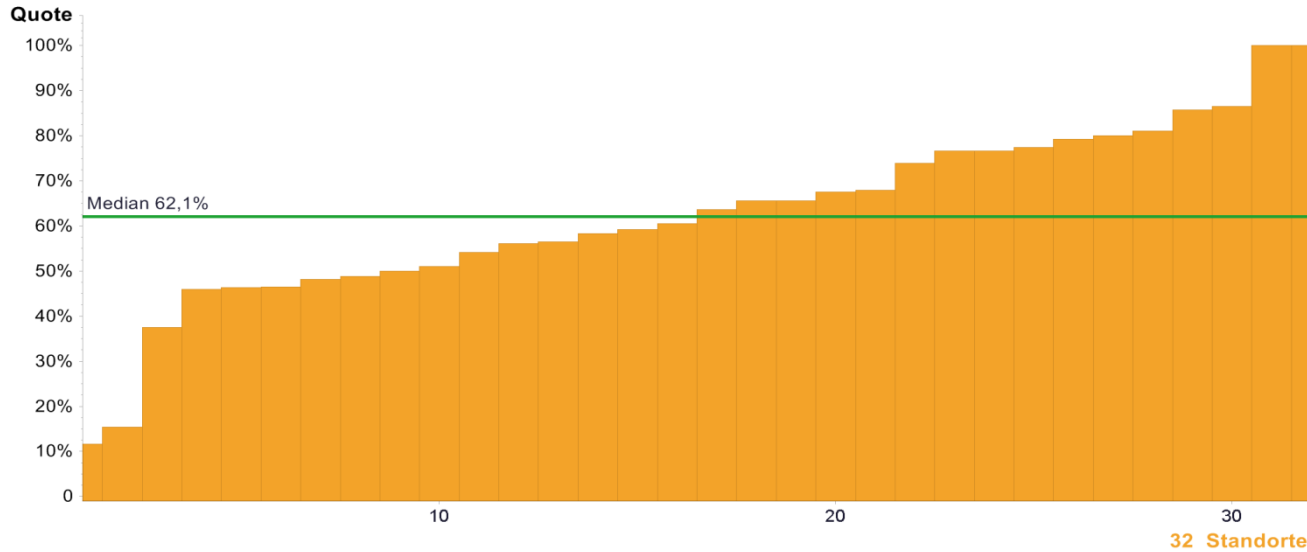
	Kennzahlendefinition	Alle Standorte 2011	
		Median	Range
Zähler	Anzahl der Patienten, die psychoonkologisch betreut wurden (Gesprächsdauer > 25 Min.)	15,5*	3 - 55
Nenner	Anzahl Primärfälle Zentrum	37*	23 - 108
Quote	Keine Sollvorgabe	40,3%	10,0% - 100% (3/30) - (26/26)



	2011
Max	100%
95. Perzentil	87,0%
75. Perzentil	63,3%
Median	40,3%
25. Perzentil	21,0%
5. Perzentil	12,3%
Min	10,0%

*Die Angabe des Medians für Zähler und Nenner bezieht sich nicht auf ein bestehendes Zentrum, sondern gibt den Median aller Zähler der Kohorte und den Median aller Nenner der Kohorte wieder.

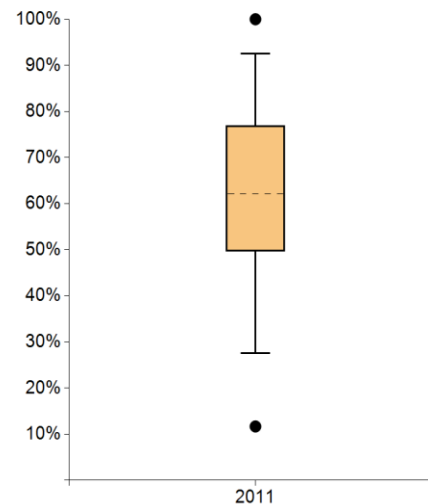
5. Beratung Sozialdienst



Anmerkungen:

Standorte mit auswertbaren Daten		Standorte mit Sollvorgabe erfüllt	
Anzahl	%	Anzahl	%
32	100%	----	----

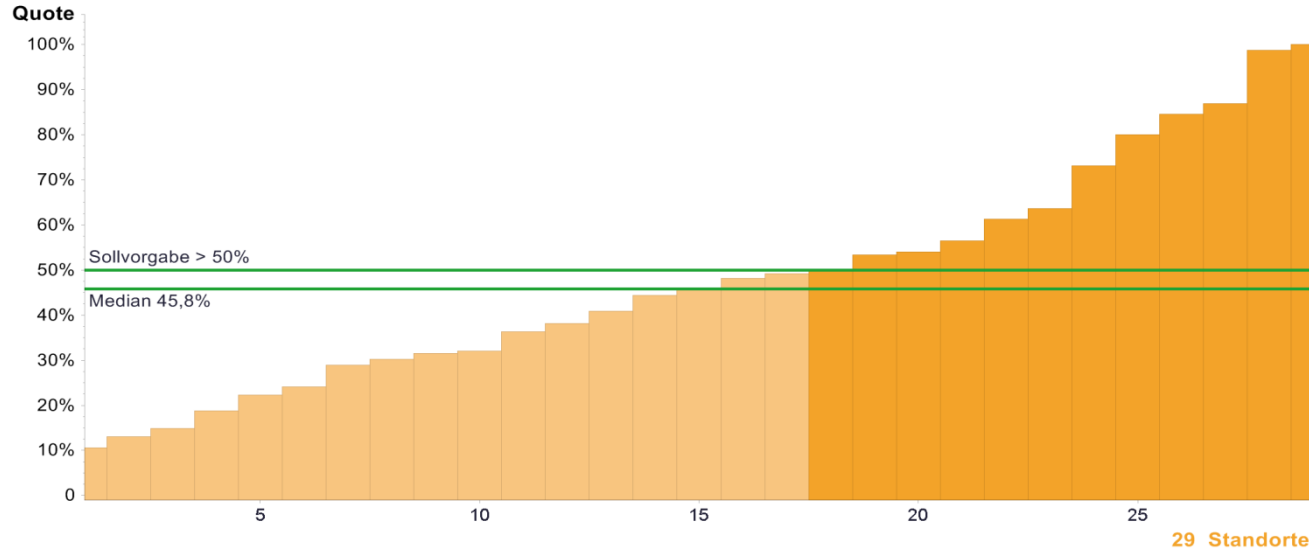
	Kennzahlendefinition	Alle Standorte 2011	
		Median	Range
Zähler	Anzahl der Patienten, die durch den Sozialdienst beraten wurden	23,5*	4 - 61
Nenner	Anzahl Primärfälle Zentrum	37*	23 - 108
Quote	Keine Sollvorgabe	62,1%	11,7% - 100% (7/60) - (26/26)



	2011
Max	100%
95. Perzentil	92,6%
75. Perzentil	76,9%
Median	62,1%
25. Perzentil	49,7%
5. Perzentil	27,5%
Min	11,7%

*Die Angabe des Medians für Zähler und Nenner bezieht sich nicht auf ein bestehendes Zentrum, sondern gibt den Median aller Zähler der Kohorte und den Median aller Nenner der Kohorte wieder.

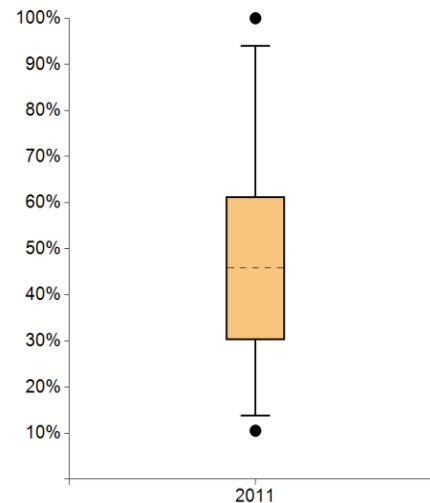
6. Rücklaufquote Patientenbefragung



Anmerkungen:

Standorte mit auswertbaren Daten		Standorte mit Sollvorgabe erfüllt	
Anzahl	%	Anzahl	%
29	90,6%	11	37,9%

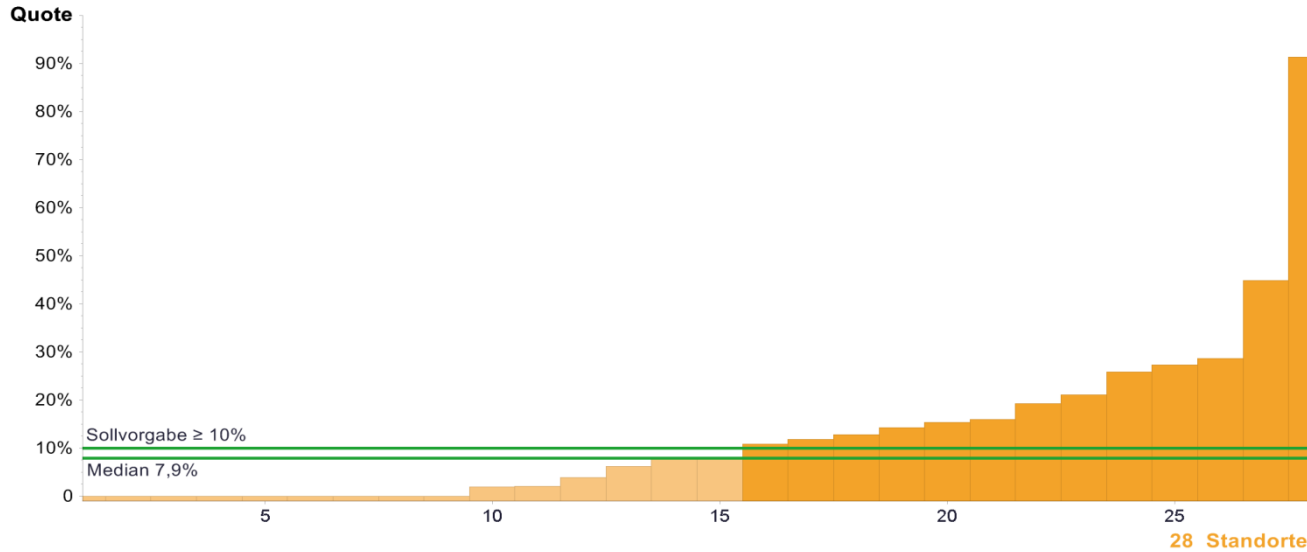
	Kennzahldefinition	Alle Standorte 2011	
		Median	Range
Zähler	Anzahl an ausgefüllten, zurückerhaltenen Fragebögen	13*	2 - 161
Nenner	Anzahl Primärfälle Zentrum	27*	5 - 237
Quote	Sollvorgabe > 50%	45,8%	10,5% - 100% (6/57) - (5/5)



	2011
Max	100%
95. Perzentil	94,0%
75. Perzentil	61,3%
Median	45,8%
25. Perzentil	30,2%
5. Perzentil	13,7%
Min	10,5%

*Die Angabe des Medians für Zähler und Nenner bezieht sich nicht auf ein bestehendes Zentrum, sondern gibt den Median aller Zähler der Kohorte und den Median aller Nenner der Kohorte wieder.

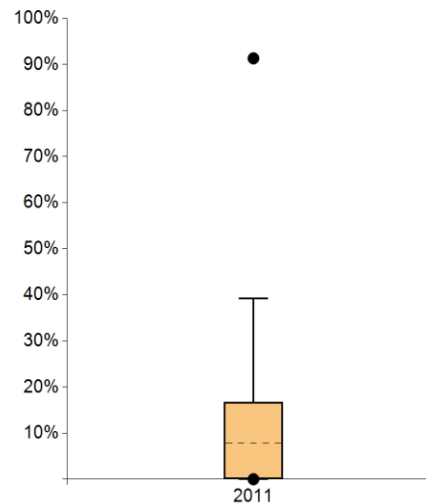
7. Studienteilnahme



Anmerkungen:

Standorte mit auswertbaren Daten		Standorte mit Sollvorgabe erfüllt	
Anzahl	%	Anzahl	%
28	87,5%	13	46,4%

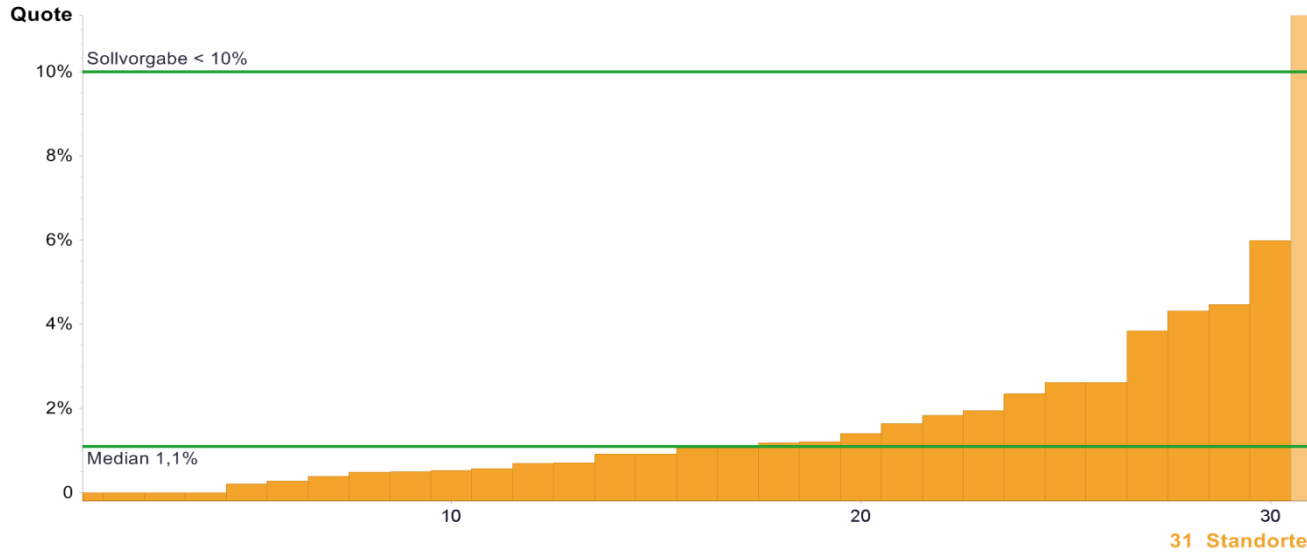
	Kennzahlendefinition	Alle Standorte 2011	
		Median	Range
Zähler	Alle Pat. mit Pankreaskarzinom, die in eine Studie eingebracht wurden	3*	0 - 31
Nenner	Anzahl Primärfälle Zentrum	37*	23 - 108
Quote	Sollvorgabe $\geq 10\%$	7,9%	0,0% - 91,3% (0/23) - (21/23)



	2011
Max	91,3%
95. Perzentil	39,2%
75. Perzentil	16,7%
Median	7,9%
25. Perzentil	0,0%
5. Perzentil	0,0%
Min	0,0%

*Die Angabe des Medians für Zähler und Nenner bezieht sich nicht auf ein bestehendes Zentrum, sondern gibt den Median aller Zähler der Kohorte und den Median aller Nenner der Kohorte wieder.

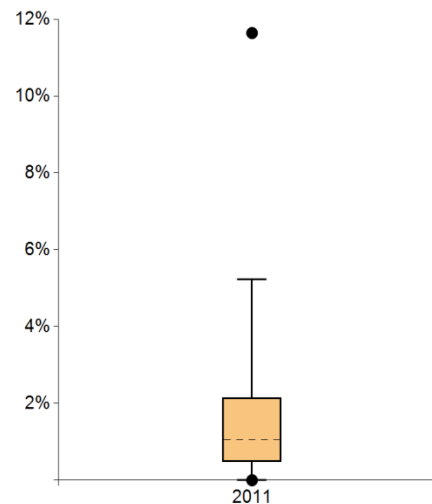
8.1. Endoskopie Komplikationen – Pankreatitis



Anmerkungen:

Standorte mit auswertbaren Daten		Standorte mit Sollvorgabe erfüllt	
Anzahl	%	Anzahl	%
31	96,9%	30	96,8%

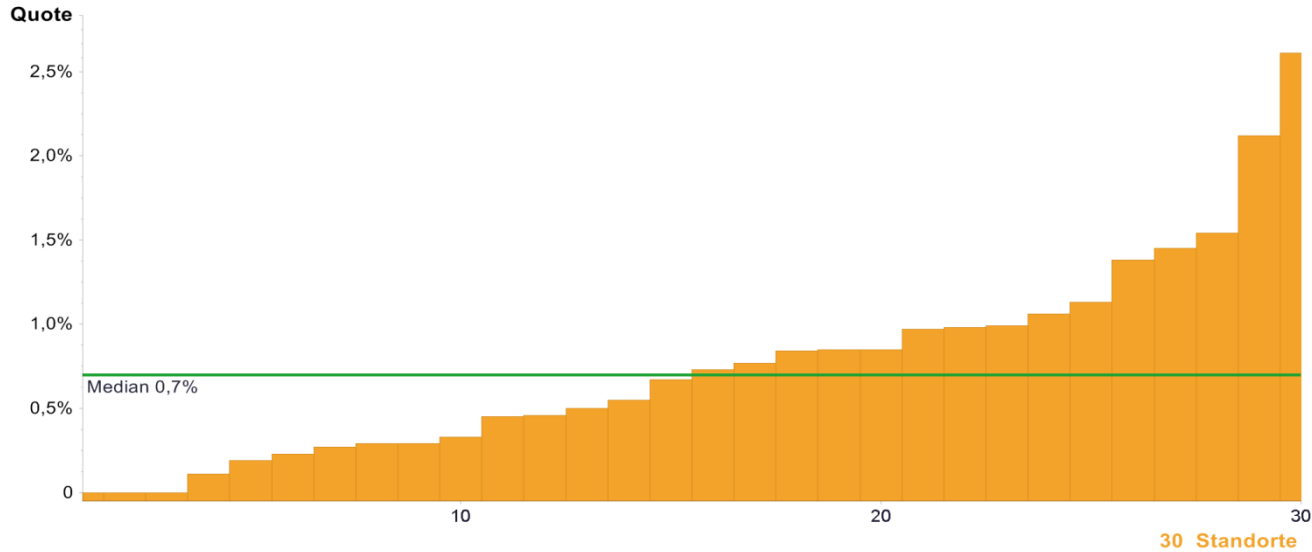
	Kennzahldefinition	Alle Standorte 2011	
		Median	Range
Zähler	Patienten mit endoskopiespezifischen Komplikationen - Pankreatitis	3*	0 - 41
Nenner	Alle per ERCP oder Endosonographie untersuchten Patienten	365*	137 - 1412
Quote	Sollvorgabe <math>< 10\%</math>	1,1%	0,0% - 11,6% (0/137) - (22/189)



		2011
	Max	11,6%
	95. Perzentil	5,2%
	75. Perzentil	2,2%
	Median	1,1%
	25. Perzentil	0,5%
	5. Perzentil	0,0%
Min	0,0%	

*Die Angabe des Medians für Zähler und Nenner bezieht sich nicht auf ein bestehendes Zentrum, sondern gibt den Median aller Zähler der Kohorte und den Median aller Nenner der Kohorte wieder.

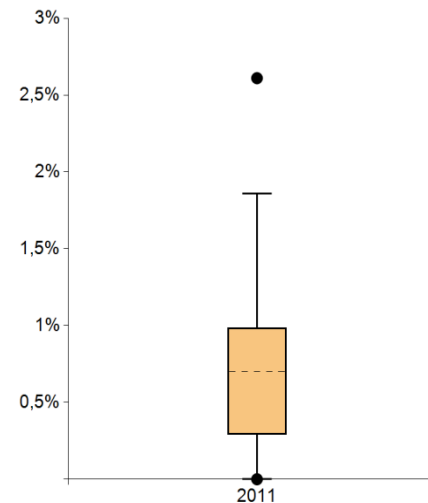
8.2. Endoskopie Komplikationen – Blutung, Perforation



Anmerkungen:

Standorte mit auswertbaren Daten		Standorte mit Sollvorgabe erfüllt	
Anzahl	%	Anzahl	%
30	93,8%	30	100%

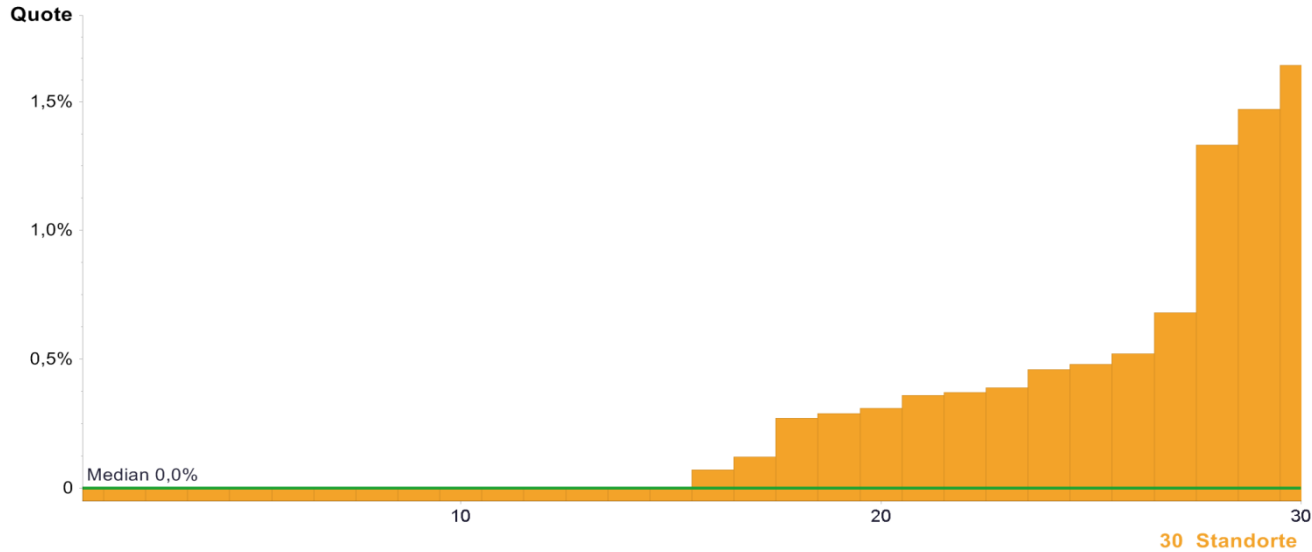
	Kennzahldefinition	Alle Standorte 2011	
		Median	Range
Zähler	Patienten mit endoskopiespezifischen Komplikationen - Blutung, Perforation	2*	0 - 16
Nenner	Alle per ERCP oder Endosonographie untersuchten Patienten	373,5*	137 - 1412
Quote	Sollvorgabe < 5%	0,7%	0,0% - 2,6% (0/174) - (6/230)



	2011
Max	2,6%
95. Perzentil	1,9%
75. Perzentil	1,0%
Median	0,7%
25. Perzentil	0,3%
5. Perzentil	0,0%
Min	0,0%

*Die Angabe des Medians für Zähler und Nenner bezieht sich nicht auf ein bestehendes Zentrum, sondern gibt den Median aller Zähler der Kohorte und den Median aller Nenner der Kohorte wieder.

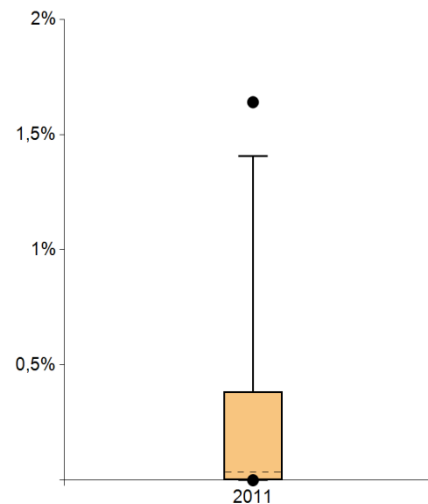
8.3. Endoskopie Komplikationen – EUS



Anmerkungen:

Standorte mit auswertbaren Daten		Standorte mit Sollvorgabe erfüllt	
Anzahl	%	Anzahl	%
30	93,8%	30	100%

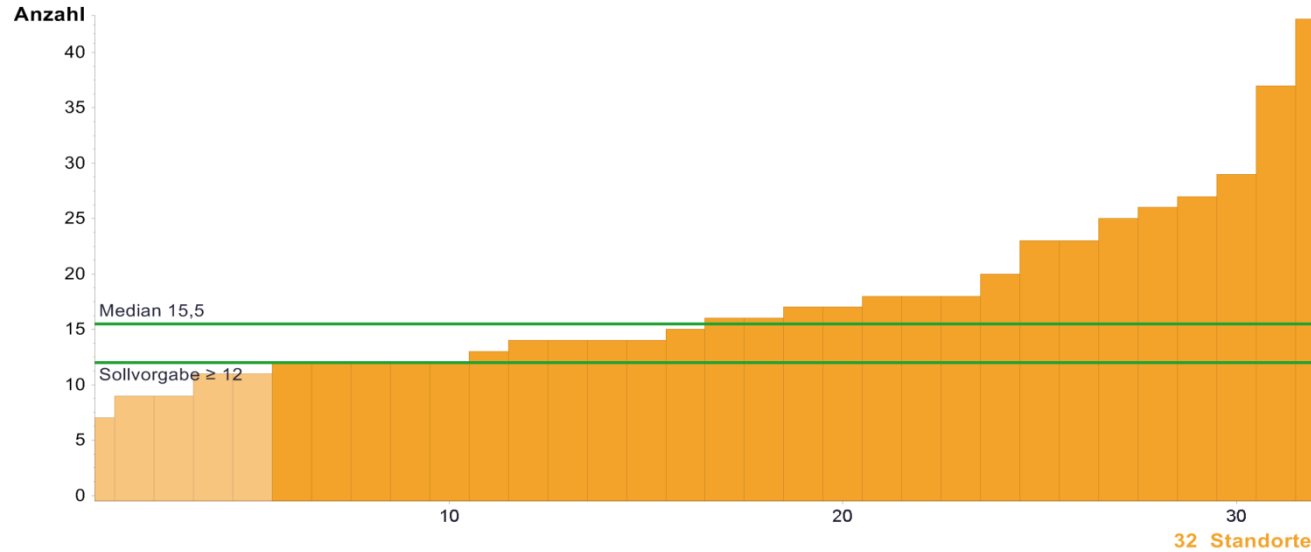
	Kennzahldefinition	Alle Standorte 2011	
		Median	Range
Zähler	Patienten mit endoskopiespezifischen Komplikationen - EUS	0,5*	0 - 2
Nenner	Alle per ERCP oder Endosonographie untersuchten Patienten	333,5*	75 - 1609
Quote	Sollvorgabe < 2%	0,0%	0,0% - 1,6% (0/137) - (2/122)



	2011
Max	1,6%
95. Perzentil	1,4%
75. Perzentil	0,4%
Median	0,0%
25. Perzentil	0,0%
5. Perzentil	0,0%
Min	0,0%

*Die Angabe des Medians für Zähler und Nenner bezieht sich nicht auf ein bestehendes Zentrum, sondern gibt den Median aller Zähler der Kohorte und den Median aller Nenner der Kohorte wieder.

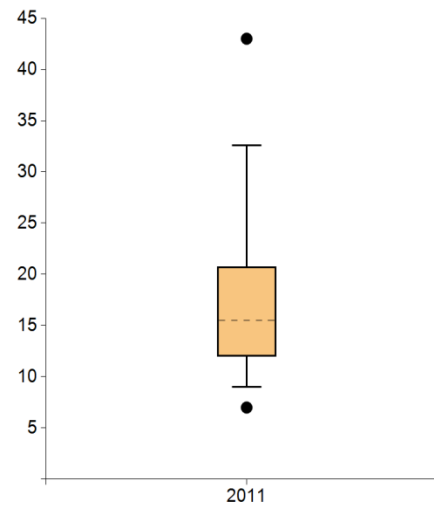
9. Operative Primärfälle Pankreas



Anmerkungen:

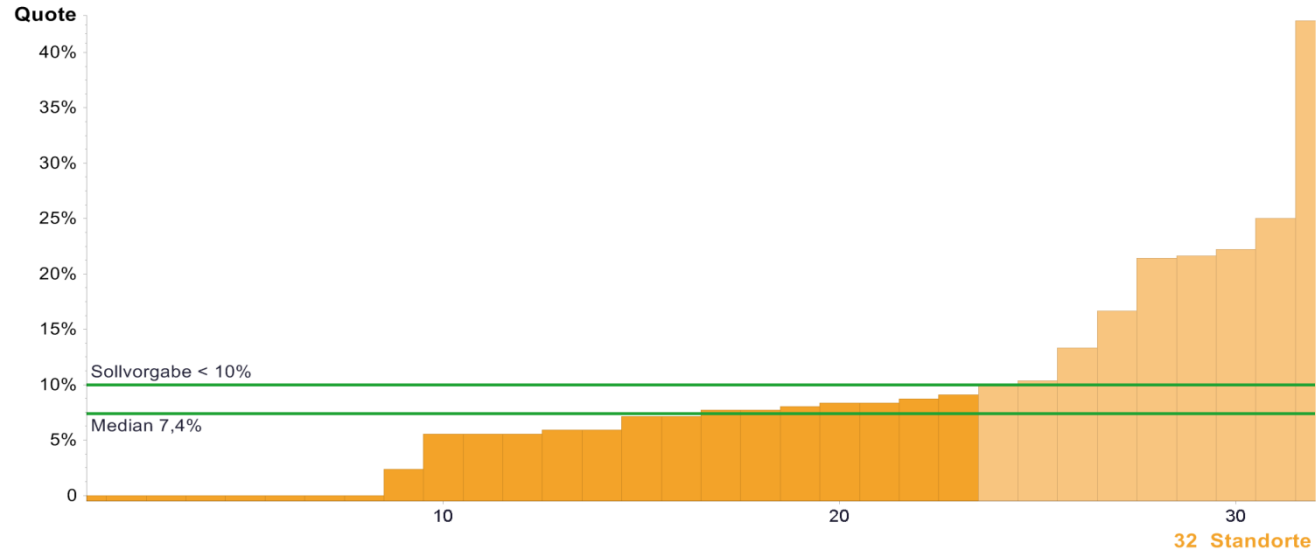
Standorte mit auswertbaren Daten		Standorte mit Sollvorgabe erfüllt	
Anzahl	%	Anzahl	%
32	100%	27	84,4%

	Kennzahldefinition	Alle Standorte 2011	
		Median	Range
Anzahl	Operative Primärfälle Pankreas (Def. 5.2.3)	15,5	7 - 43
	Sollvorgabe ≥ 12		



	2011
Max	43
95. Perzentil	32,6
75. Perzentil	20,8
Median	15,5
25. Perzentil	12,0
5. Perzentil	9,0
Min	7

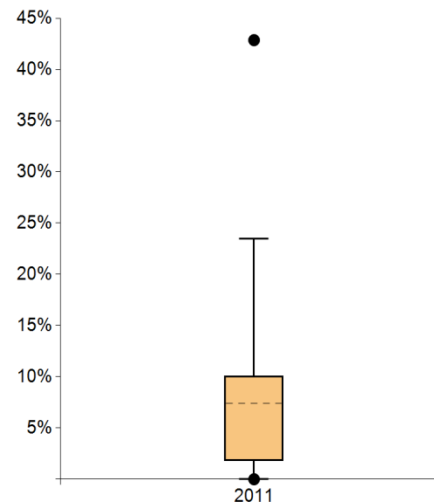
10. Revisions-OP's Pankreas



Anmerkungen:

Standorte mit auswertbaren Daten		Standorte mit Sollvorgabe erfüllt	
Anzahl	%	Anzahl	%
32	100%	23	71,9%

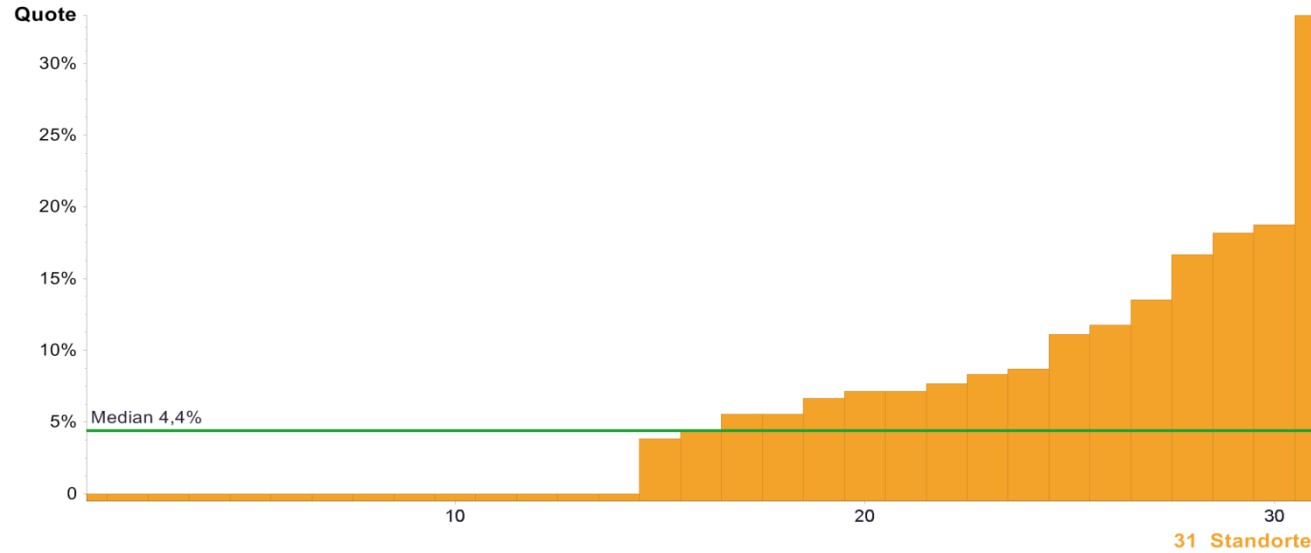
	Kennzahldefinition	Alle Standorte 2011	
		Median	Range
Zähler	Anzahl Revisions-OP's infolge von perioperativen Komplikationen innerhalb von 30d nach elektiver OP	1*	0 - 8
Nenner	Anzahl operative Primärfälle (elektiv)	15,5*	7 - 42
Quote	Sollvorgabe < 10%	7,4%	0,0% - 42,9% (0/7) - (6/14)



	2011
Max	42,9%
95. Perzentil	23,5%
75. Perzentil	10,1%
Median	7,4%
25. Perzentil	1,8%
5. Perzentil	0,0%
Min	0,0%

*Die Angabe des Medians für Zähler und Nenner bezieht sich nicht auf ein bestehendes Zentrum, sondern gibt den Median aller Zähler der Kohorte und den Median aller Nenner der Kohorte wieder.

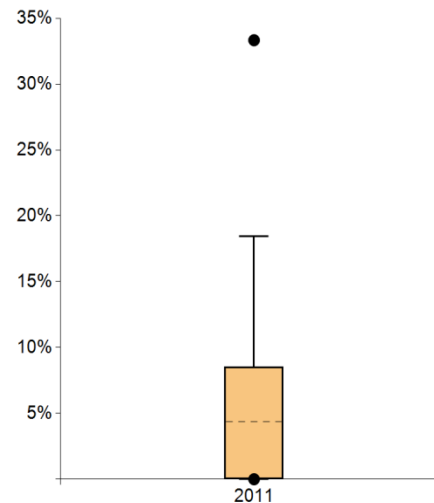
11. Postoperative Wundinfektion



Anmerkungen:

Standorte mit auswertbaren Daten		Standorte mit Sollvorgabe erfüllt	
Anzahl	%	Anzahl	%
31	96,9%	----	----

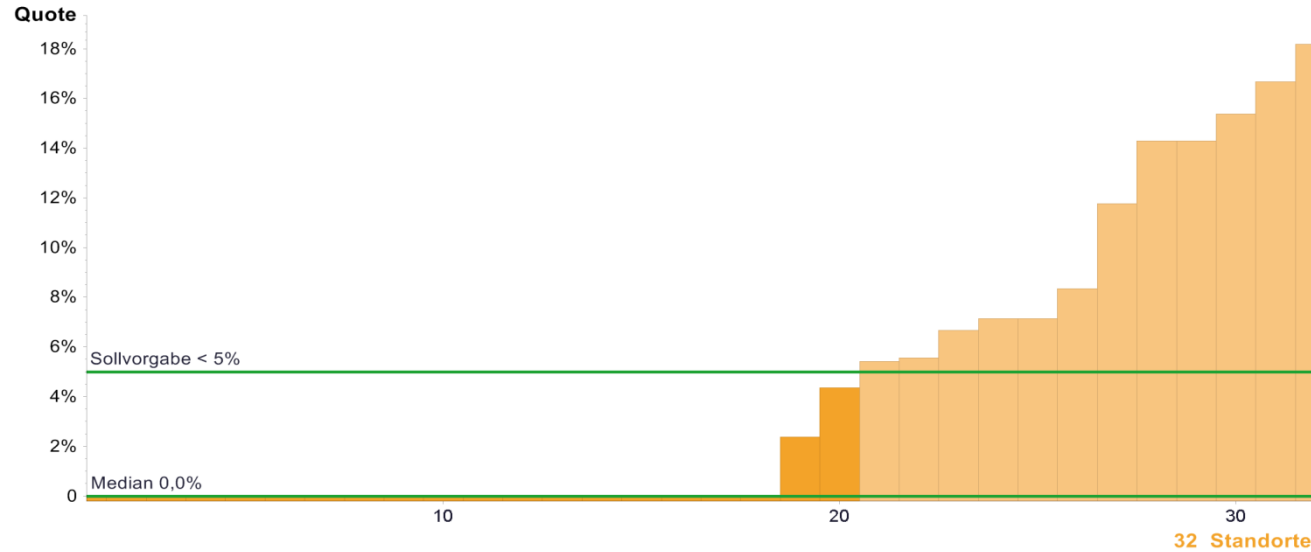
	Kennzahldefinition	Alle Standorte 2011	
		Median	Range
Zähler	Anzahl an postoperativen Wundinfektionen innerhalb von 30d nach elektiver OP	1*	0 - 5
Nenner	Anzahl operative Primärfälle (elektiv)	16*	7 - 42
Quote	Keine Sollvorgabe	4,4%	0,0% - 33,3% (0/7) - (4/12)



	2011
Max	33,3%
95. Perzentil	18,5%
75. Perzentil	8,5%
Median	4,4%
25. Perzentil	0,0%
5. Perzentil	0,0%
Min	0,0%

*Die Angabe des Medians für Zähler und Nenner bezieht sich nicht auf ein bestehendes Zentrum, sondern gibt den Median aller Zähler der Kohorte und den Median aller Nenner der Kohorte wieder.

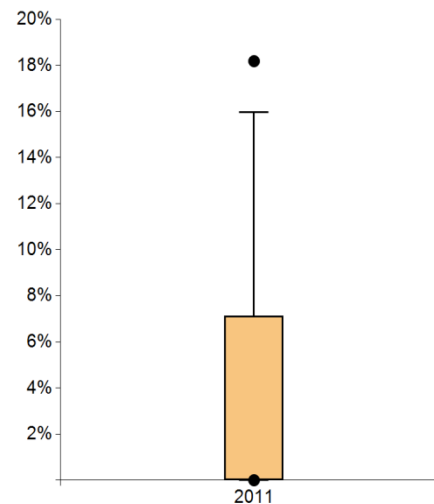
12. Mortalität postoperativ



Anmerkungen:

Standorte mit auswertbaren Daten		Standorte mit Sollvorgabe erfüllt	
Anzahl	%	Anzahl	%
32	100%	20	62,5%

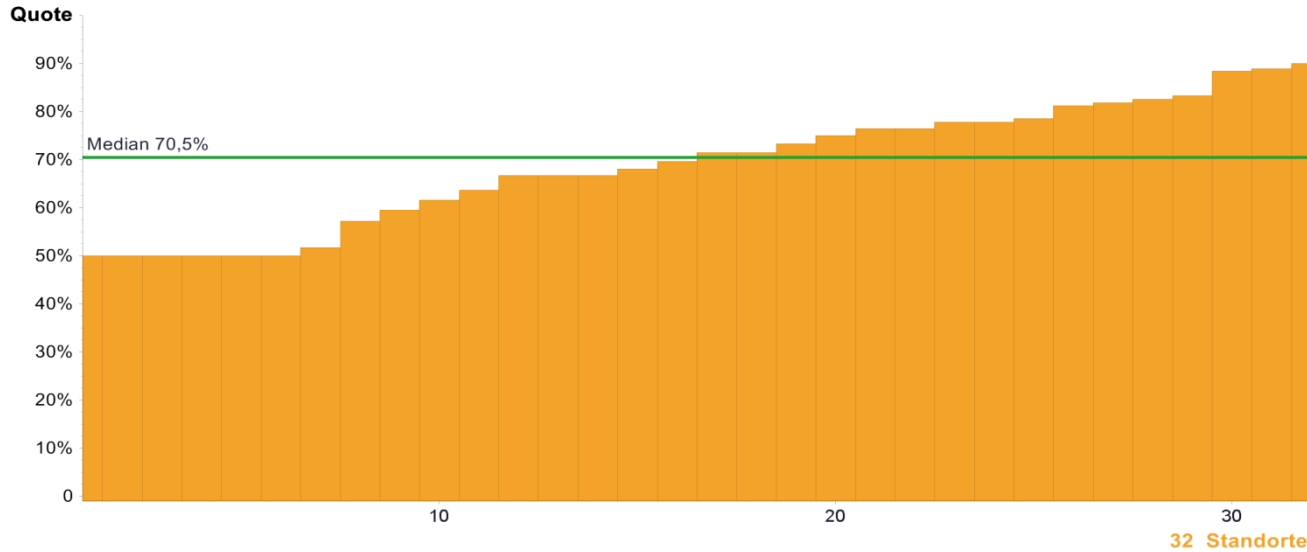
	Kennzahldefinition	Alle Standorte 2011	
		Median	Range
Zähler	Anzahl postoperativ verstorbener Patienten nach elektiven Eingriffen innerhalb von 30d	0*	0 - 2
Nenner	Anzahl operative Primärfälle (elektiv)	15,5*	7 - 42
Quote	Sollvorgabe <math>< 5\%</math>	0,0%	0,0% - 18,2% (0/7) - (2/11)



	2011
Max	18,2%
95. Perzentil	16,0%
75. Perzentil	7,1%
Median	0,0%
25. Perzentil	0,0%
5. Perzentil	0,0%
Min	0,0%

*Die Angabe des Medians für Zähler und Nenner bezieht sich nicht auf ein bestehendes Zentrum, sondern gibt den Median aller Zähler der Kohorte und den Median aller Nenner der Kohorte wieder.

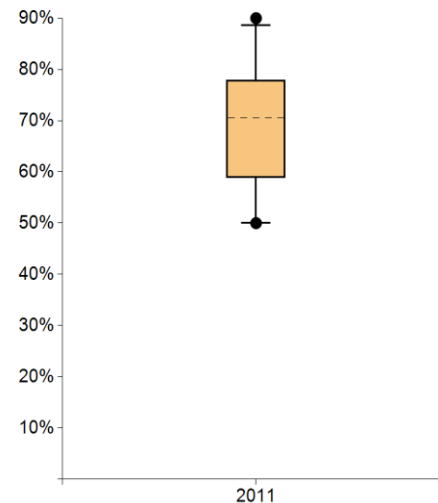
13. Lokale R0-Resektionen Pankreas



Anmerkungen:

Standorte mit auswertbaren Daten		Standorte mit Sollvorgabe erfüllt	
Anzahl	%	Anzahl	%
32	100%	----	----

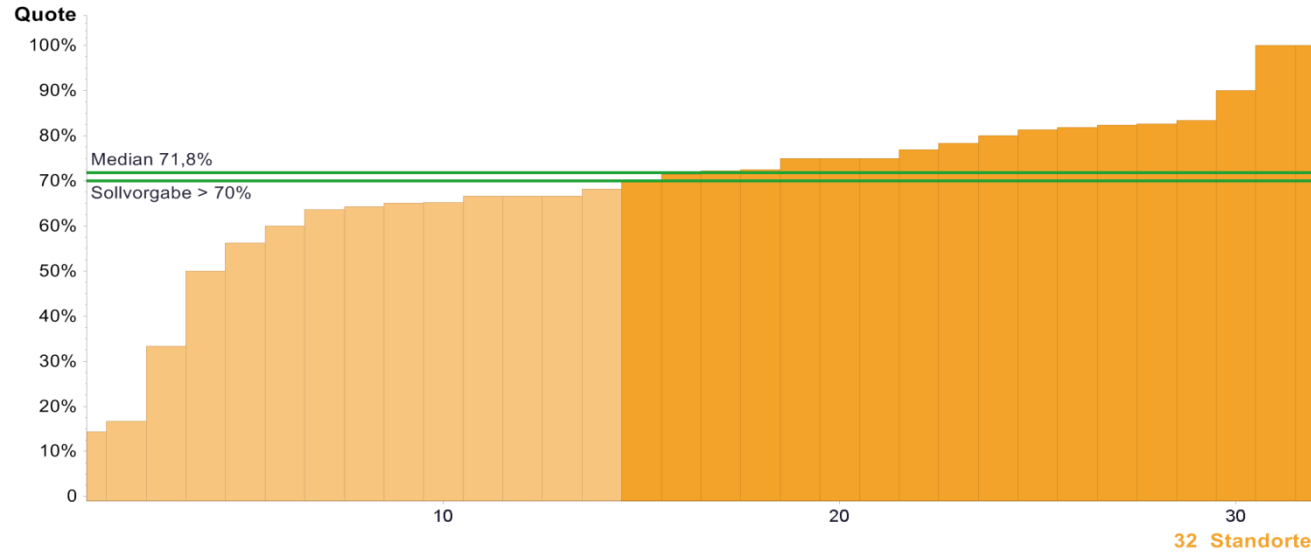
	Kennzahldefinition	Alle Standorte 2011	
		Median	Range
Zähler	Anzahl der lokalen R0-Resektionen Pankreas nach Abschluss der operativen Therapie	11*	4 - 38
Nenner	Anzahl operative Primärfälle	15,5*	7 - 43
Quote	Keine Sollvorgabe	70,5%	50,0% - 90,0% (6/12) - (18/20)



		2011
●	Max	90,0%
	95. Perzentil	88,6%
	75. Perzentil	78,0%
	Median	70,5%
	25. Perzentil	58,9%
	5. Perzentil	50,0%
●	Min	50,0%

*Die Angabe des Medians für Zähler und Nenner bezieht sich nicht auf ein bestehendes Zentrum, sondern gibt den Median aller Zähler der Kohorte und den Median aller Nenner der Kohorte wieder.

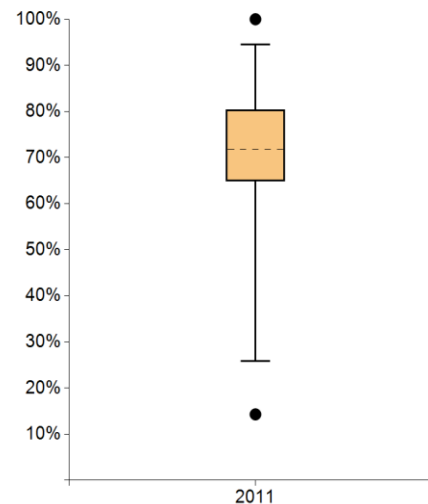
14. Adjuvante Chemotherapie



Anmerkungen:

Standorte mit auswertbaren Daten		Standorte mit Sollvorgabe erfüllt	
Anzahl	%	Anzahl	%
32	100%	17	53,1%

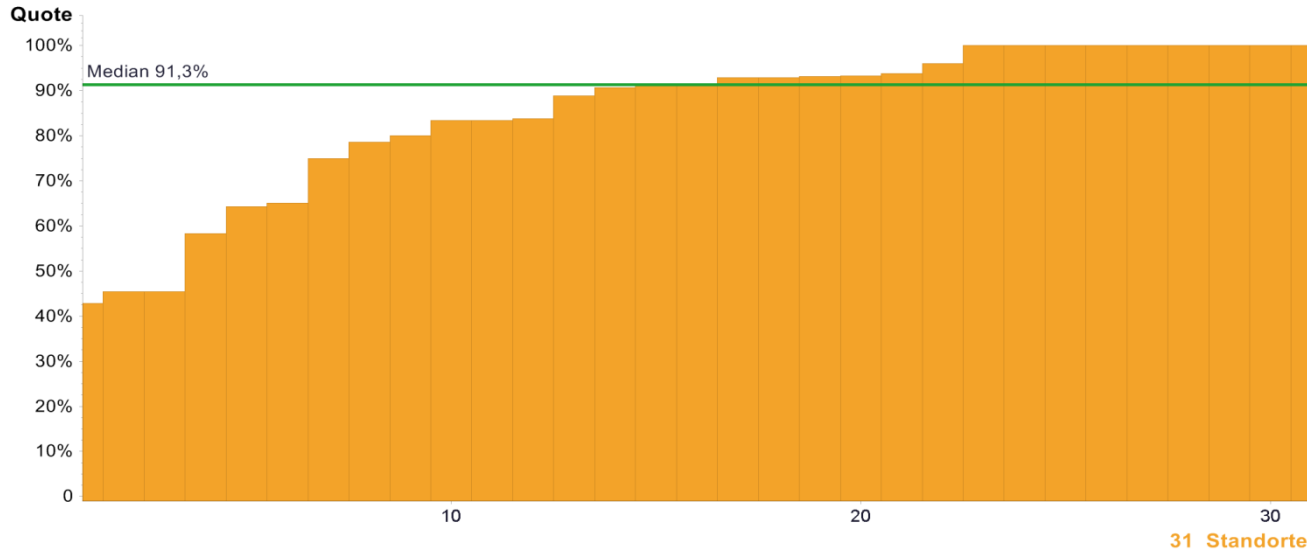
	Kennzahldefinition	Alle Standorte 2011	
		Median	Range
Zähler	Anzahl Pat. mit adjuvanter Chemotherapie nach R0/R1 Resektion	9*	1 - 29
Nenner	Alle Pat. mit R0/R1-Resektion Pankreaskarzinom	13,5*	6 - 42
Quote	Sollvorgabe > 70%	71,8%	14,3% - 100% (6/42) - (17/17)



	2011
Max	100%
95. Perzentil	94,5%
75. Perzentil	80,3%
Median	71,8%
25. Perzentil	64,8%
5. Perzentil	25,8%
Min	14,3%

*Die Angabe des Medians für Zähler und Nenner bezieht sich nicht auf ein bestehendes Zentrum, sondern gibt den Median aller Zähler der Kohorte und den Median aller Nenner der Kohorte wieder.

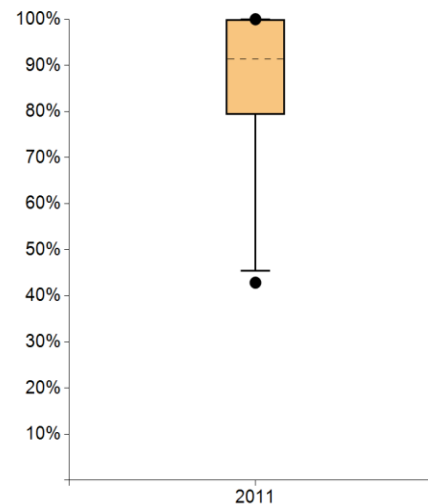
15. Lymphknotenuntersuchung



Anmerkungen:

Standorte mit auswertbaren Daten		Standorte mit Sollvorgabe erfüllt	
Anzahl	%	Anzahl	%
31	96,9%	----	----

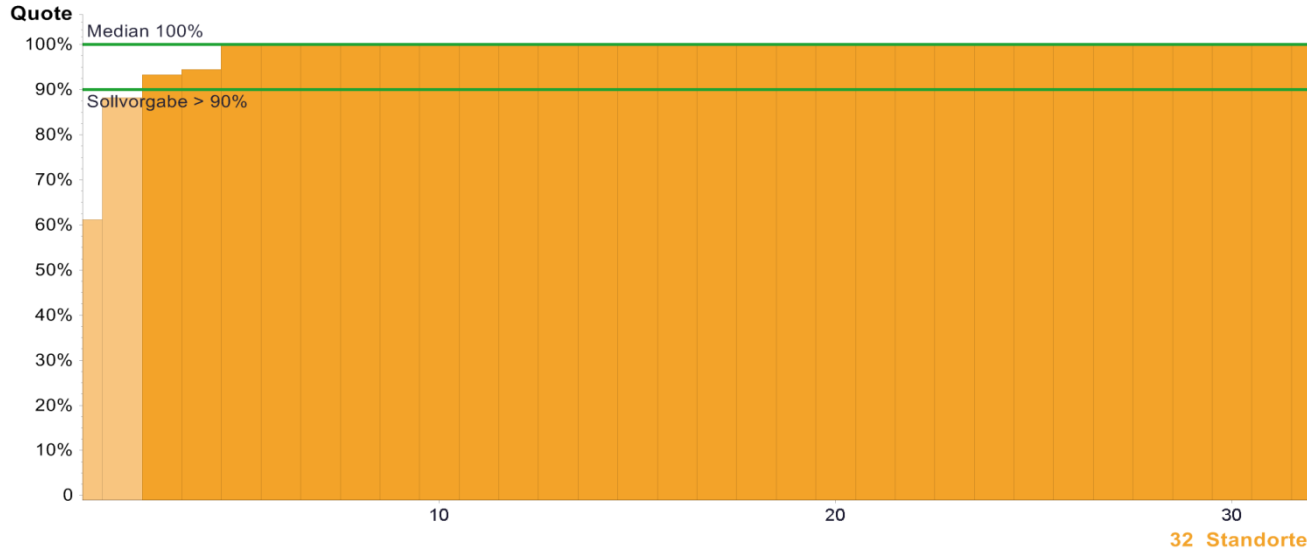
	Kennzahldefinition	Alle Standorte 2011	
		Median	Range
Zähler	Anzahl der Patienten mit ≥ 10 regionären LK im OP-Präparat	13*	3 - 39
Nenner	Anzahl aller Patienten mit Pankreaskarzinom, die eine Lymphadenektomie erhalten haben	15*	7 - 43
Quote	Keine Sollvorgabe	91,3%	42,9% - 100% (3/7) - (27/27)



	2011
Max	100%
95. Perzentil	100%
75. Perzentil	100%
Median	91,3%
25. Perzentil	79,3%
5. Perzentil	45,5%
Min	42,9%

*Die Angabe des Medians für Zähler und Nenner bezieht sich nicht auf ein bestehendes Zentrum, sondern gibt den Median aller Zähler der Kohorte und den Median aller Nenner der Kohorte wieder.

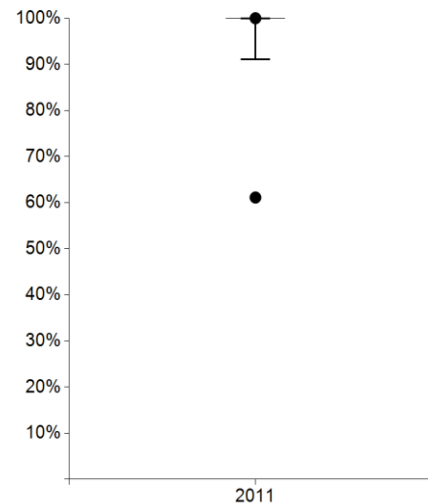
16. Pathologische Aufarbeitung



Anmerkungen:

Standorte mit auswertbaren Daten		Standorte mit Sollvorgabe erfüllt	
Anzahl	%	Anzahl	%
32	100%	30	93,8%

	Kennzahlendefinition	Alle Standorte 2011	
		Median	Range
Zähler	Anzahl der pathologisch vollständig aufgearbeiteten Präparate entsprechend EB 8.6	14*	7 - 43
Nenner	Anzahl operative Primärfälle	15,5*	7 - 43
Quote	Sollvorgabe > 90%	100%	61,1% - 100% (11/18) - (43/43)



		2011
	Max	100%
	95. Perzentil	100%
	75. Perzentil	100%
	Median	100%
	25. Perzentil	100%
	5. Perzentil	91,0%
Min	61,1%	

*Die Angabe des Medians für Zähler und Nenner bezieht sich nicht auf ein bestehendes Zentrum, sondern gibt den Median aller Zähler der Kohorte und den Median aller Nenner der Kohorte wieder.