



Kennzahlenauswertung 2026

Jahresbericht der zertifizierten Neuroonkologischen Zentren

Auditjahr 2025 / Kennzahlenjahr 2024

NOZ-M-360-O

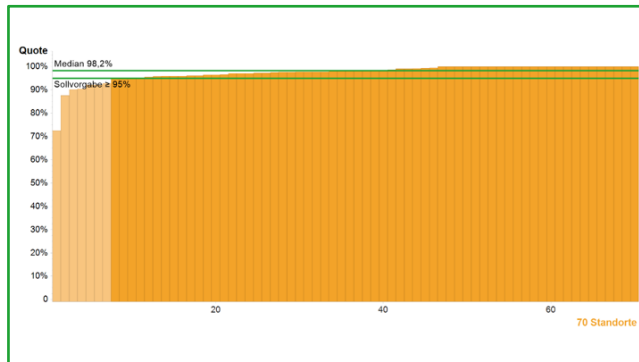
Neuroonkologisches Tumorzentrum Musterhausen

Inhaltsverzeichnis

Einleitung	3
Allgemeine Informationen	3
Stand des Zertifizierungssystems für Neuroonkologische Zentren 2025	5
Berücksichtigte Standorte	6
Tumordokumentationssysteme in den Zentrumsstandorten	7
Basisdatenauswertung	8
Kennzahlenauswertungen	11
Kennzahl Nr. 1a: Primärfälle	11
Kennzahl Nr. 1b: Pat. mit Rezidiv/ Progress	12
Kennzahl Nr. 1c: Zerebrale Metastasierung	13
Kennzahl Nr. 2a: Interdisziplinäre Tumorkonferenz - PF elektiv präinterventionell	14
Kennzahl Nr. 2b: Interdisziplinäre Tumorkonferenz - PF mit histologischem/ molekularpathologischem Befund	15
Kennzahl Nr. 3: Psychoonkologisches Distress-Screening	16
Kennzahl Nr. 4: Beratung Sozialarbeit	17
Kennzahl Nr. 5: Anteil Studienpat.	18
Kennzahl Nr. 6a: Operative Primärfälle	19
Kennzahl Nr. 6b: Biopsie	20
Kennzahl Nr. 6c: Verhältnis Biopsien/ Resektionen	21
Kennzahl Nr. 7: Revisionsoperationen	22
Kennzahl Nr. 8: Gliome: Empfehlung Kombinationstherapie in Tumorkonferenz	23
Kennzahl Nr. 9: Symptomerfassung mittels MIDOS oder IPOS	24
Impressum	25

Allgemeine Informationen

	Kennzahldefinition	Alle Standorte 2024			2023
		Median	Range	Pat. Gesamt	Pat. Gesamt
Zähler	Pat. des Nenners, die psychoonkologisch gescreent wurden	128*	15 - 581	11424	9166
Nenner	Primärfälle (= Kennzahl 1a) + Pat. mit Rezidiv/ Progress (= Kennzahl 1b)	232,5*	106 - 820	18933	17401
Quote	Sollvorgabe ≥ 65%	62,8%	10,3% - 96,6%	60,3%**	52,7%



Grunddaten Kennzahl:

Die Definition des **Zählers**, **Nenners** und die **Sollvorgabe** sind aus dem Kennzahlenbogen entnommen.

Die Angabe des **Medians** für Zähler und Nenner bezieht sich nicht auf ein bestehendes Zentrum, sondern gibt den Median aller Zähler der Kohorte und den Median aller Nenner der Kohorte wieder.

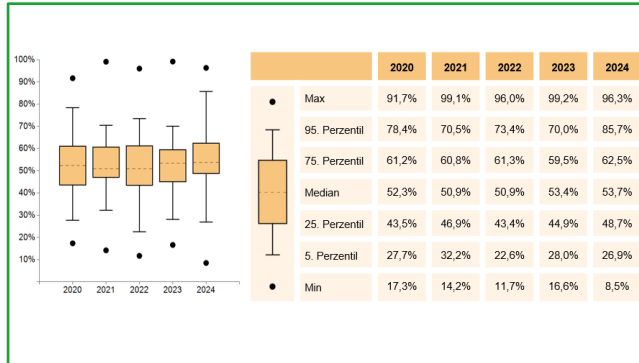
Unter **Range** ist der Wertebereich für Zähler, Nenner und Quote aller Zentren angegeben.

In der Spalte **Pat. Gesamt** sind die Summe aller gemäß der Kennzahl behandelten Pat. sowie die dazugehörige Quote dargestellt.

Diagramm:

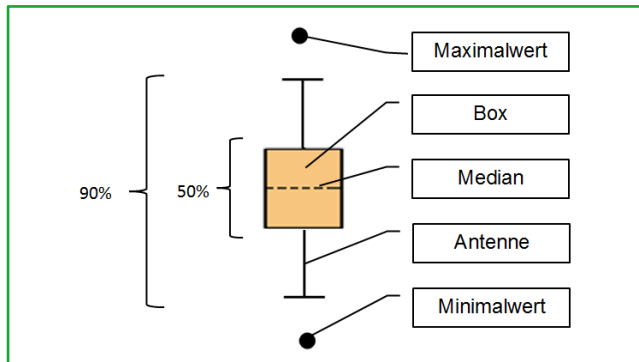
Die x-Achse gibt die Anzahl der Zentren wieder, die y-Achse stellt den Wertebereich in Prozent oder eine Anzahl (z.B. Primärfälle) dar. Die Sollvorgabe ist als grüne waagerechte Linie dargestellt. Der Median, ebenfalls als grüne waagerechte Linie dargestellt, teilt die gesamte Gruppe in zwei gleich große Hälften.

Allgemeine Informationen



Kohortenentwicklung:

Die **Kohortenentwicklung** in den Jahren **2020, 2021, 2022, 2023** und **2024** wird mit Hilfe des Boxplot-Diagramms dargestellt.



Boxplot:

Ein Boxplot setzt sich aus einer **Box mit Median, Antennen** und **Ausreißern** zusammen. Innerhalb der Box befinden sich 50 Prozent der Zentren. Der Median teilt die gesamte Kohorte in zwei Hälften mit der gleichen Anzahl an Zentren. Die Antennen und die Box umfassen 90 Prozent der Zentren. Die Extremwerte werden hier als Punkte abgebildet.

Stand des Zertifizierungssystems für Neuroonkologische Zentren 2025

	31.12.2025	31.12.2024	31.12.2023	31.12.2022	31.12.2021	31.12.2020
Laufende Verfahren	2	4	3	4	3	5
Zertifizierte Zentren	70	66	60	56	53	46
Zertifizierte Standorte	71	67	61	57	54	47
Neuroonkologische Zentren mit 1 Standort	69	65	59	55	52	45
2 Standorte	1	1	1	1	1	1
3 Standorte	0	0	0	0	0	0
4 Standorte	0	0	0	0	0	0

Berücksichtigte Standorte

	31.12.2025	31.12.2024	31.12.2023	31.12.2022	31.12.2021	31.12.2020
Im Jahresbericht berücksichtigte Standorte	70	64	60	56	51	44
entspricht	98,6%	95,5%	98,3%	98,2%	94,4%	93,6%
Primärfälle gesamt*	14.753	13.360	12.552	11.750	10.810	9.914
Primärfälle pro Standort (Mittelwert)*	210,8	208,8	209,2	209,8	211,9	225,3
Primärfälle pro Standort (Median)*	185	177	178	183,5	178	184,5

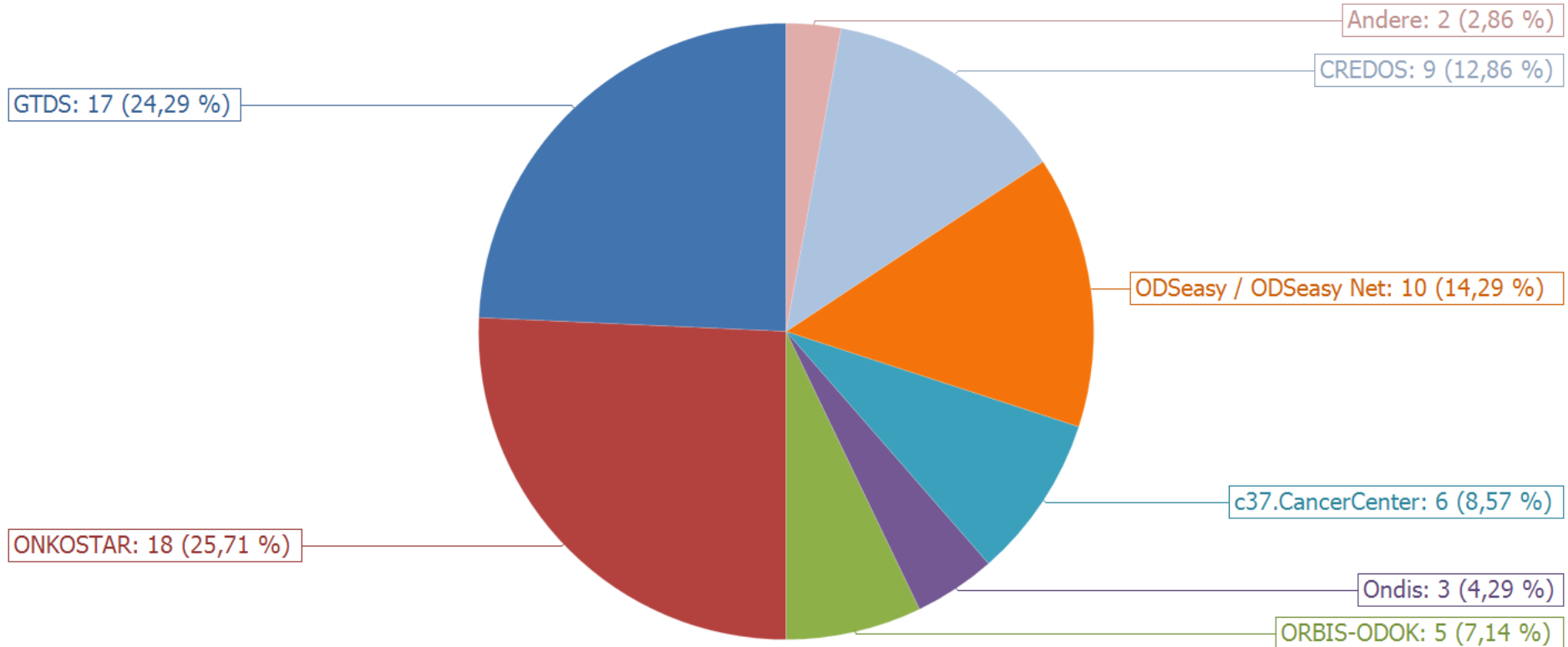
* Die Zahlen basieren auf den im Jahresbericht berücksichtigten Standorten.

Der vorliegende Jahresbericht betrachtet die im Zertifizierungssystem der Deutschen Krebsgesellschaft zertifizierten Neuroonkologischen Zentren. Grundlage für die Diagramme des Jahresberichtes ist das Datenblatt.

In dem Jahresbericht sind 70 der 71 zertifizierten Zentrumsstandorte enthalten. Ausgenommen ist 1 Zentrum, das im Jahr 2025 zum ersten Mal zertifiziert wurde (Datenabbildung komplettes Kalenderjahr für Erstzertifizierungen nicht verpflichtend). In allen 71 Standorten wurden 14.855 neuroonkologische Primärfälle behandelt. Eine aktuelle Übersicht aller zertifizierten Standorte ist unter www.oncomap.de abgebildet.

Die hier veröffentlichten Kennzahlen beziehen sich auf das Kennzahlenjahr 2024. Sie stellen für die 2025 durchgeführten Audits die Bewertungsgrundlage dar.

Tumordokumentationssysteme in den Zentrumsstandorten



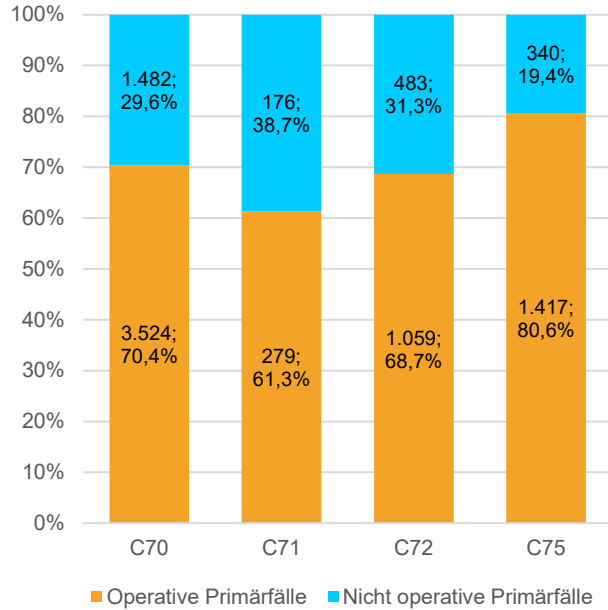
Legende:	
Andere	Systeme, die jeweils nur an einem Standort genutzt werden

Die Angaben zum Tumordokumentationssystem wurden aus dem Datenblatt (Tabellenblatt Basisdaten) entnommen. Die Angabe von mehreren Systemen ist nicht möglich. Vielfach erfolgt eine Unterstützung durch die Krebsregister bzw. kann über ein bestimmtes Tumordokumentationssystem eine direkte Verbindung zum Krebsregister bestehen.

Basisdaten – Stadienverteilung Primärfälle Neuroonkologische Tumoren

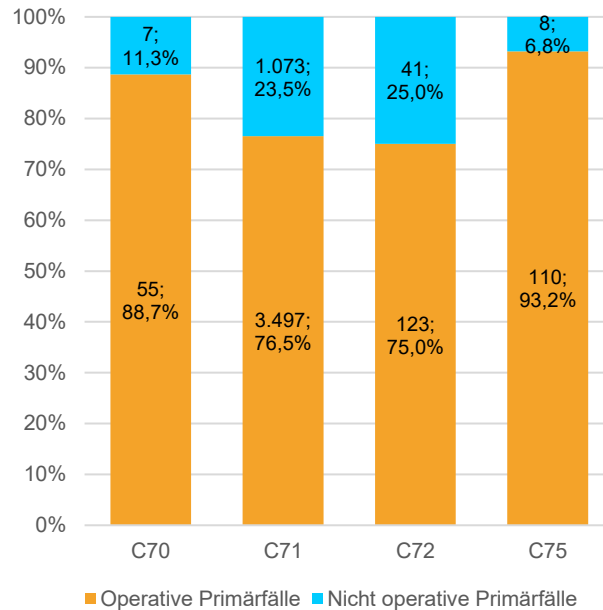
Benigne Neubildungen

(ICD-O-3 Morphologie: .../0)



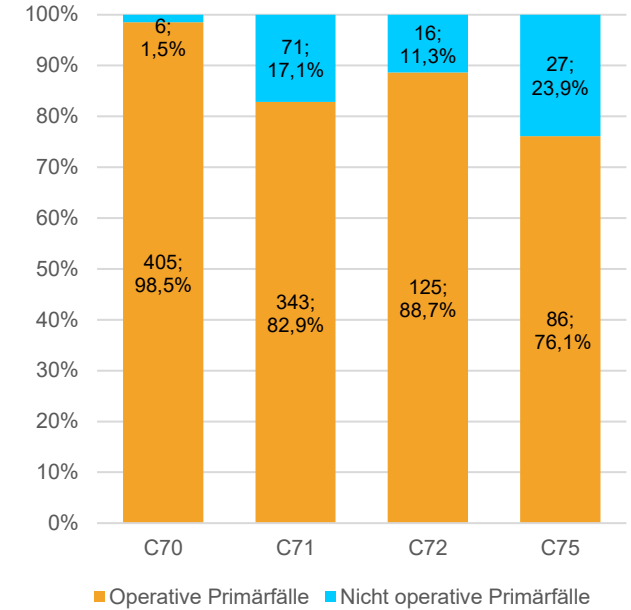
Maligne Neubildungen

(ICD-O-3 Morphologie: .../3)



Unklares Verhalten

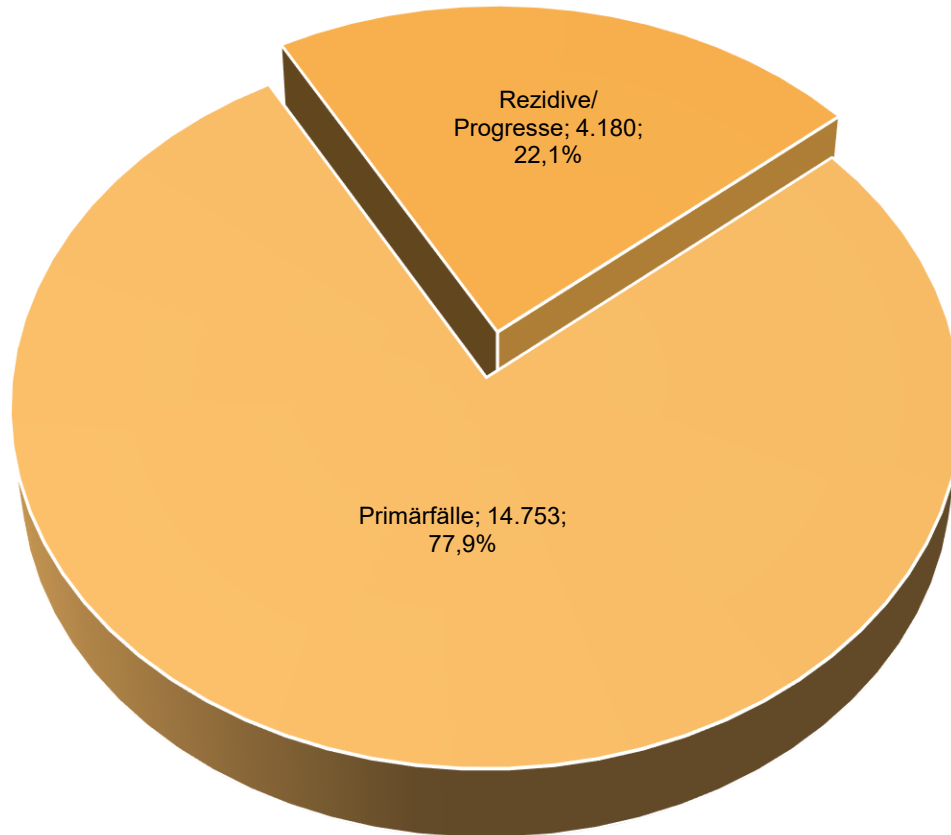
(ICD-O-3 Morphologie: .../1)



	Benigne Neubildungen (ICD-O-3 Morphologie: .../0)				Maligne Neubildungen (ICD-O-3 Morphologie: .../3)				Unklares Verhalten (ICD-O-3 Morphologie: .../1)				Gesamt
	C70	C71	C72	C75	C70	C71	C72	C75	C70	C71	C72	C75	
Nicht operativ	1.482 (29,6%)	176 (38,7%)	483 (31,3%)	340 (19,4%)	7 (11,3%)	1.073 (23,5%)	41 (25,0%)	8 (6,8%)	6 (1,5%)	71 (17,1%)	16 (11,3%)	27 (23,9%)	3.730
Operativ	3.524 (70,4%)	279 (61,3%)	1.059 (68,7%)	1.417 (80,6%)	55 (88,7%)	3.497 (76,5%)	123 (75,0%)	110 (93,2%)	405 (98,5%)	343 (82,9%)	125 (88,7%)	86 (76,1%)	11.023
Primärfälle gesamt	5.006 (100%)	455 (100%)	1.542 (100%)	1.757 (100%)	62 (100%)	4.570 (100%)	164 (100%)	118 (100%)	411 (100%)	414 (100%)	141 (100%)	113 (100%)	14.753

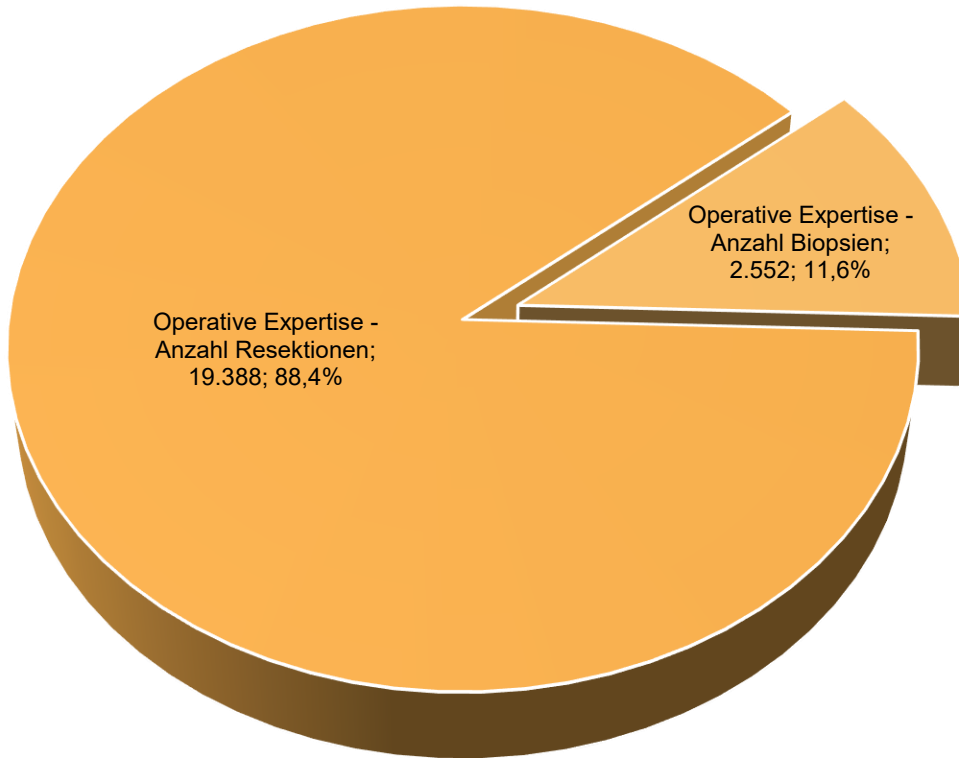
C70: Neubildungen der Meningen; **C71:** Neubildungen des Gehirns; **C72:** Neubildungen des Rückenmarks und der Hirnnerven; **C75:** Sonstige endokrine Drüsen und verwandte Strukturen gemäß ICD-O-3 Topographie

Basisdaten – Zentrumsfälle Neuroonkologische Tumoren



Primärfälle	Rezidive / Progresse	Zentrumsfälle
14.753 (77,9%)	4.180 (22,1%)	18.933 (100%)

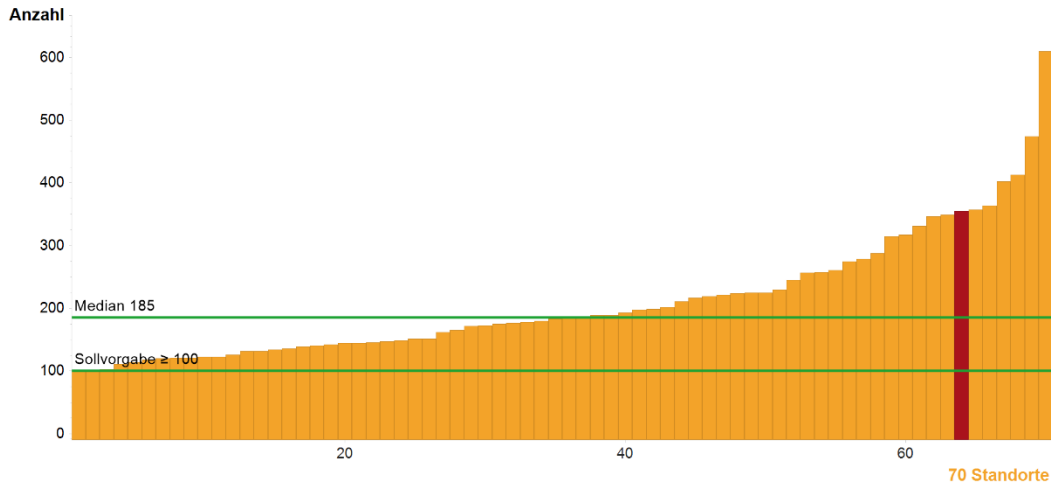
Basisdaten – Operative Expertise (Anzahl Resektionen – Anzahl Biopsien)



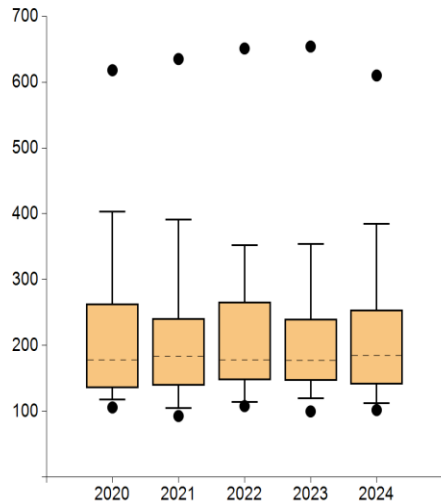
Operative Expertise – Anzahl Resektionen	Operative Expertise – Anzahl Biopsien
19.388 (88,4%)	2.552 (11,6%)

*Operative Expertise: Gezählt werden Resektionen bzw. Biopsien bei Primärfällen, Pat. mit Rezidiven/Progressen und Metastasen im Kalenderjahr, unabhängig vom Primärfallstatus.

1a. Primärfälle



	Kennzahldefinition	NOZ-M-360-O				
		2020	2021	2022	2023	2024
Anzahl	Primärfälle Def. gemäß 1.2.1	320	334	325	346	355
	Sollvorgabe ≥ 100					

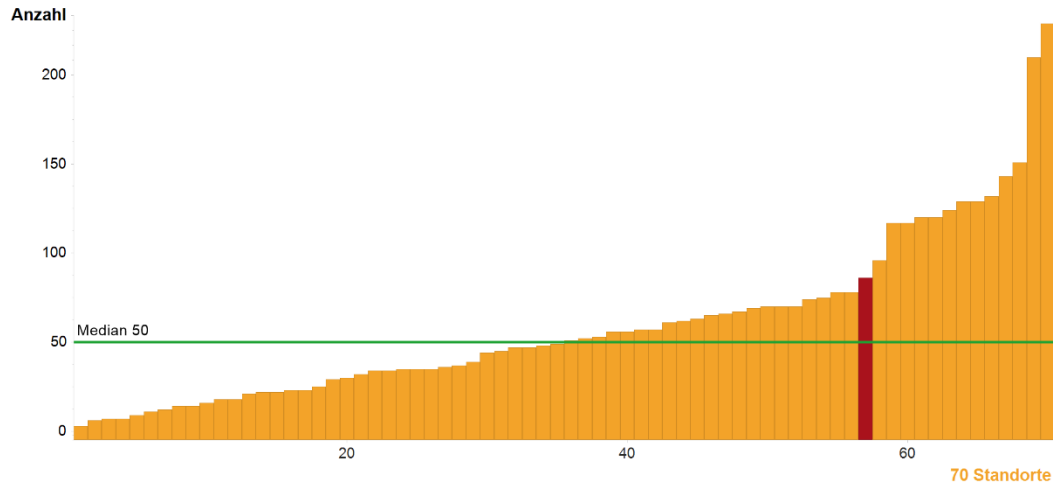


	2020	2021	2022	2023	2024
Max	618	635	651	654	610
95. Perzentil	403,5	391,5	352,2	354	384,9
75. Perzentil	263	240,8	266,5	240,5	254
Median	178	183,5	178	177	185
25. Perzentil	136	139,3	147,3	146,3	141,3
5. Perzentil	117,5	105,3	113,9	120,1	112,4
Min	106	93	108	100	102

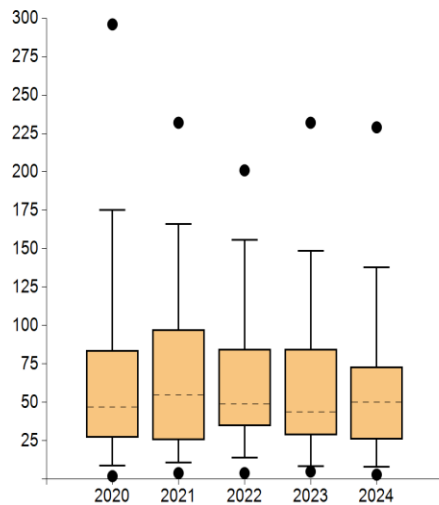
Standorte mit auswertbaren Daten		Standorte mit Sollvorgabe erfüllt	
Anzahl	%	Anzahl	%
70	100%	70	100%

Anmerkungen:

1b. Pat. mit Rezidiv/ Progress



	Kennzahldefinition	NOZ-M-360-O				
		2020	2021	2022	2023	2024
Anzahl	Pat. mit Rezidiv/ Progress	35	26	27	83	86
	Keine Sollvorgabe					

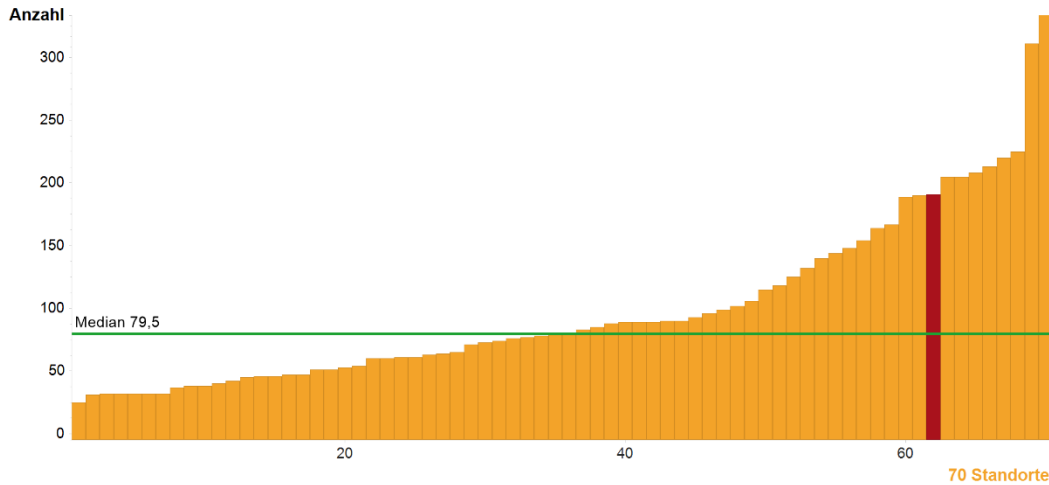


	2020	2021	2022	2023	2024
Max	296	232	201	232	229
95. Perzentil	175	166	155,7	148,6	138,1
75. Perzentil	84	97,3	84,8	84,5	73
Median	47	55	49	44	50
25. Perzentil	27	25,5	34,8	28,8	26
5. Perzentil	9	11	13,9	8,3	7,9
Min	2	4	4	5	3

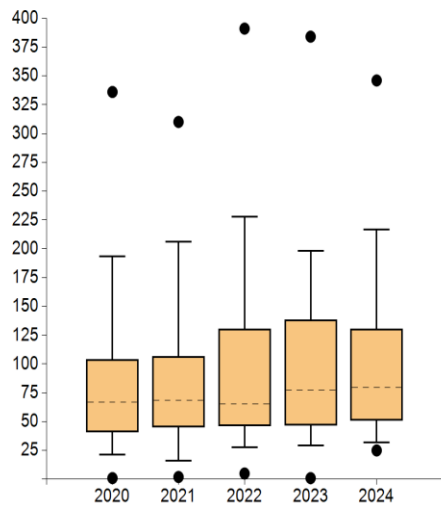
Standorte mit auswertbaren Daten		Standorte mit Sollvorgabe erfüllt	
Anzahl	%	Anzahl	%
70	100%	----	----

Anmerkungen:

1c. Zerebrale Metastasierung



	Kennzahlendefinition	NOZ-M-360-O				
		2020	2021	2022	2023	2024
Anzahl	Pat. mit zerebraler Metastasierung, die im NOZ betreut wurden (tumorspezifische Diagnostik und/ oder Therapie)	208	304	380	183	191
	Keine Sollvorgabe					

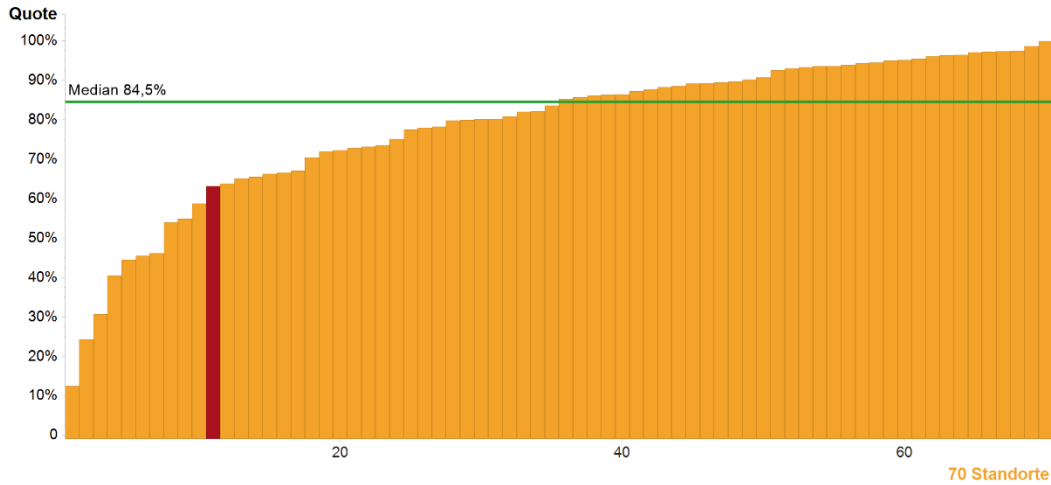


	2020	2021	2022	2023	2024
Max	336	310	391	384	346
95. Perzentil	193,6	206,3	227,9	198,4	216,9
75. Perzentil	104	106,5	130,5	138,3	130,3
Median	67	68,5	65,5	77,5	79,5
25. Perzentil	41	45	46	46,5	51
5. Perzentil	21,6	16	27,5	29,3	32
Min	1	2	5	1	25

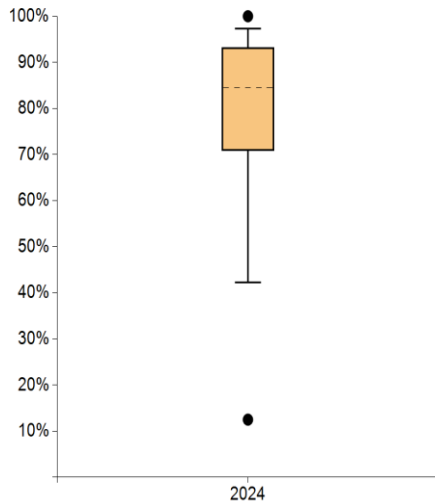
Standorte mit auswertbaren Daten		Standorte mit Sollvorgabe erfüllt	
Anzahl	%	Anzahl	%
70	100%	----	----

Anmerkungen:

2a. Interdisziplinäre Tumorkonferenz - PF elektiv präinterventionell



	Kennzahldefinition	NOZ-M-360-O				
		2020	2021	2022	2023	2024
Zähler	Elektive Primärfälle, die vor Intervention in der Tumorkonferenz vorgestellt wurden	k.A.	k.A.	k.A.	k.A.	65
Nenner	Primärfälle (= Kennzahl 1a)	k.A.	k.A.	k.A.	k.A.	103
Quote	Keine Sollvorgabe	k.A.	k.A.	k.A.	k.A.	63,1%

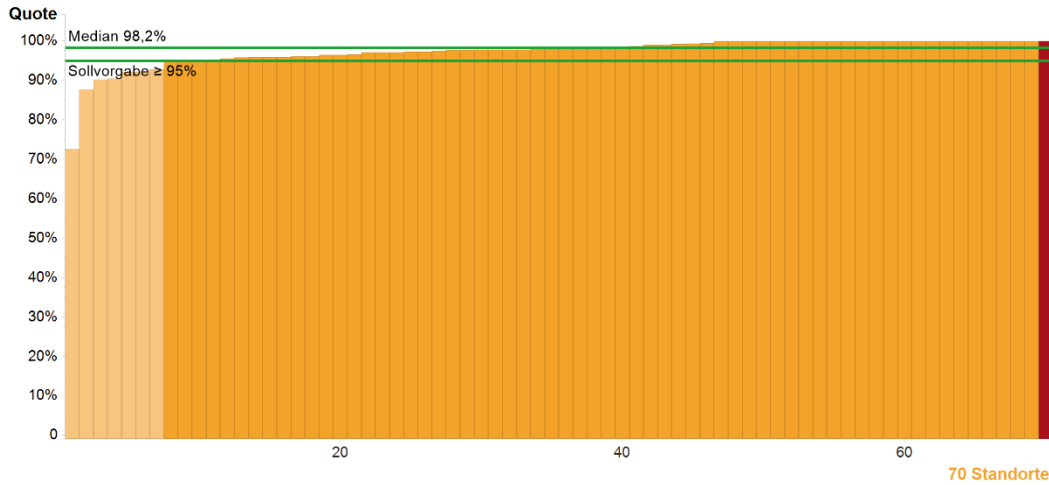


	2020	2021	2022	2023	2024
● Max	---	---	---	---	100%
95. Perzentil	---	---	---	---	97,3%
75. Perzentil	---	---	---	---	93,3%
Median	---	---	---	---	84,5%
25. Perzentil	---	---	---	---	70,8%
5. Perzentil	---	---	---	---	42,2%
● Min	---	---	---	---	12,5%

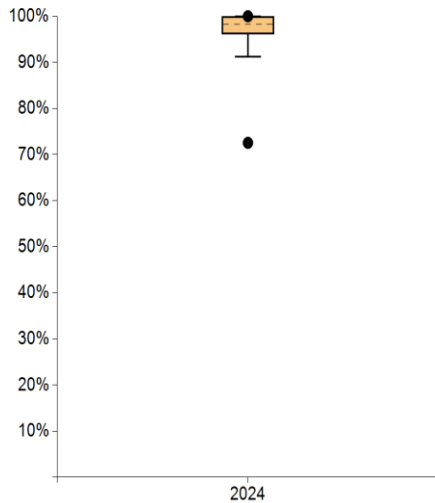
Standorte mit auswertbaren Daten		Standorte mit Sollvorgabe erfüllt	
Anzahl	%	Anzahl	%
70	100%	---	---

Anmerkungen:

2b. Interdisziplinäre Tumorkonferenz - PF mit histologischem/ molekularpathologischem Befund



	Kennzahldefinition	NOZ-M-360-O				
		2020	2021	2022	2023	2024
Zähler	Primärfälle des Nenners, die (ggf. erneut) in der Tumorkonferenz vorgestellt wurden	k.A.	k.A.	k.A.	k.A.	355
Nenner	Primärfälle mit histologischem/ molekularpathologischem Befund	k.A.	k.A.	k.A.	k.A.	355
Quote	Sollvorgabe ≥ 95%	k.A.	k.A.	k.A.	k.A.	100%

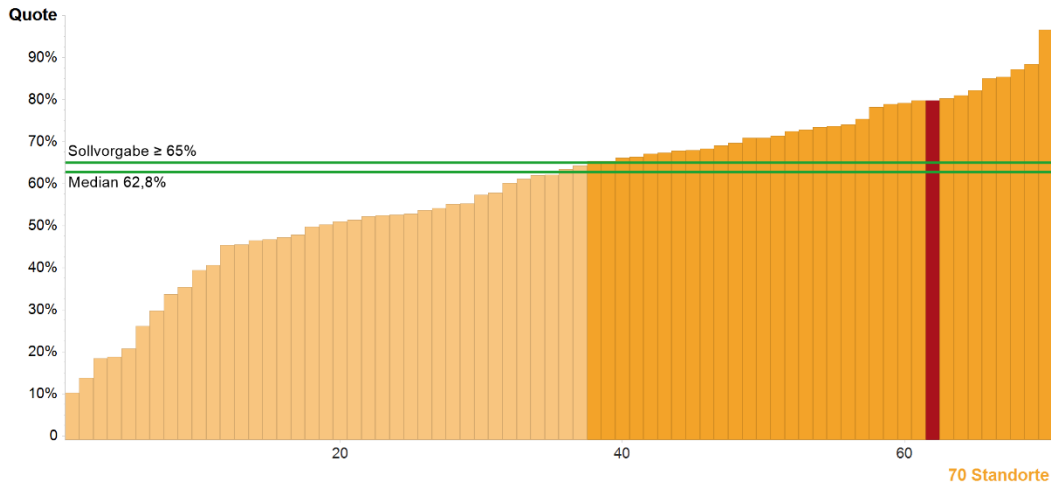


	2020	2021	2022	2023	2024
● Max	---	---	---	---	100%
95. Perzentil	---	---	---	---	100%
75. Perzentil	---	---	---	---	100%
Median	---	---	---	---	98,2%
25. Perzentil	---	---	---	---	96,1%
5. Perzentil	---	---	---	---	91,2%
● Min	---	---	---	---	72,5%

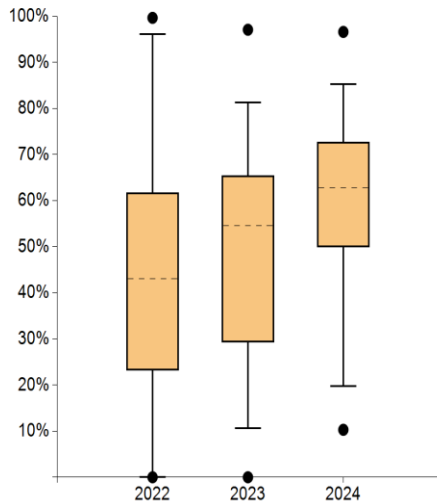
Standorte mit auswertbaren Daten		Standorte mit Sollvorgabe erfüllt	
Anzahl	%	Anzahl	%
70	100%	63	90%

Anmerkungen:

3. Psychoonkologisches Distress-Screening



	Kennzahldefinition	NOZ-M-360-O				
		2020	2021	2022	2023	2024
Zähler	Pat. des Nenners, die psychoonkologisch gescreent wurden	k.A.	k.A.	0	243	352
Nenner	Primärfälle (= Kennzahl 1a) + Pat. mit Rezidiv/ Progress (= Kennzahl 1b)	k.A.	k.A.	342	430	441
Quote	Sollvorgabe ≥ 65%	k.A.	k.A.	0%	56,5%	79,8%

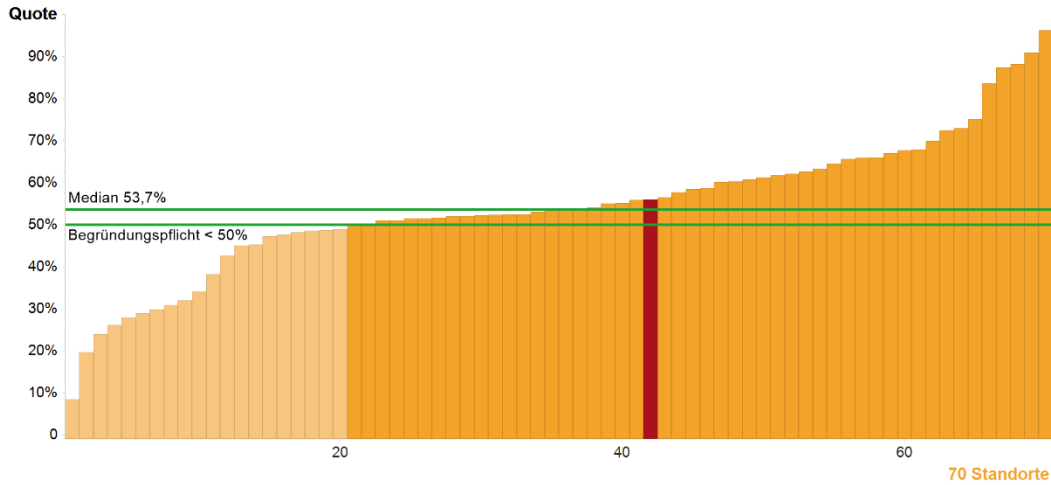


	2020	2021	2022	2023	2024
● Max	---	---	99,7%	97,1%	96,6%
95. Perzentil	---	---	96,1%	81,3%	85,2%
75. Perzentil	---	---	61,7%	65,5%	72,8%
Median	---	---	43,1%	54,6%	62,8%
25. Perzentil	---	---	23,3%	29,3%	49,9%
5. Perzentil	---	---	0,0%	10,7%	19,7%
● Min	---	---	0,0%	0,0%	10,3%

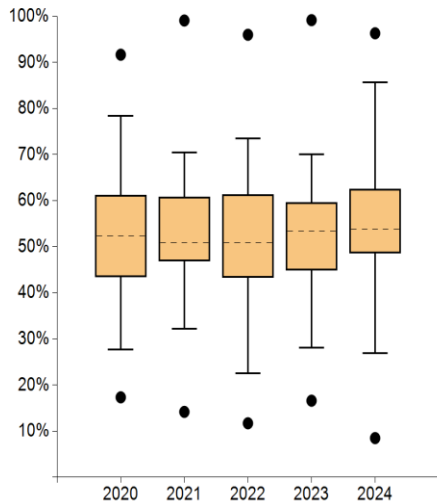
Standorte mit auswertbaren Daten		Standorte mit Sollvorgabe erfüllt	
Anzahl	%	Anzahl	%
70	100%	33	47,1%

Anmerkungen:

4. Beratung Sozialarbeit



	Kennzahlendefinition	NOZ-M-360-O				
		2020	2021	2022	2023	2024
Zähler	Pat. des Nenners, die stationär oder ambulant durch Sozialdienst beraten wurden	221	213	205	226	208
Nenner	Primärfälle (= Kennzahl 1a) + Pat. mit Rezidiv/ Progress (= Kennzahl 1b)	429	445	404	388	371
Quote	Begründungspflicht* <50%	51,5%	47,9%	50,7%	58,3%	56,1%



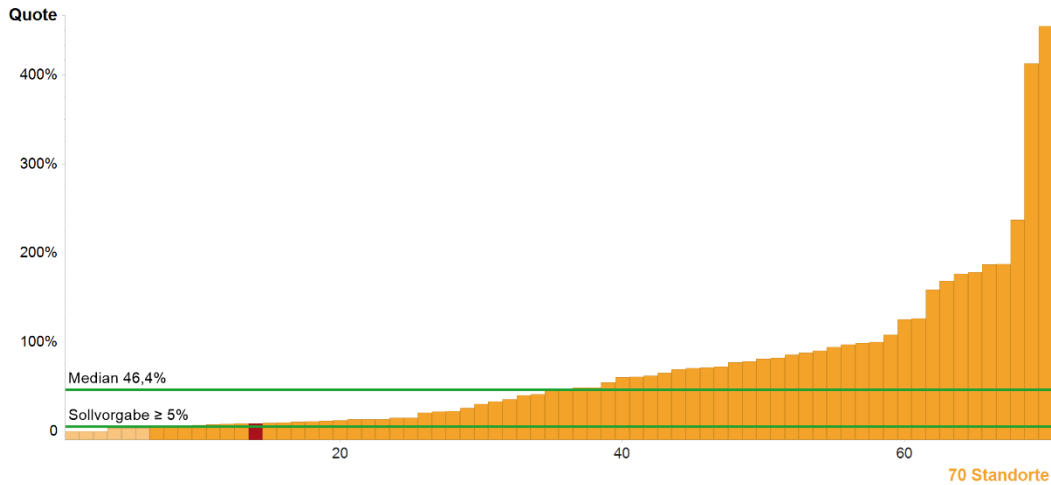
	2020	2021	2022	2023	2024
Max	91,7%	99,1%	96,0%	99,2%	96,3%
95. Perzentil	78,4%	70,5%	73,4%	70,0%	85,7%
75. Perzentil	61,2%	60,8%	61,3%	59,5%	62,5%
Median	52,3%	50,9%	50,9%	53,4%	53,7%
25. Perzentil	43,5%	46,9%	43,4%	44,9%	48,7%
5. Perzentil	27,7%	32,2%	22,6%	28,0%	26,9%
Min	17,3%	14,2%	11,7%	16,6%	8,5%

Standorte mit auswertbaren Daten		Standorte innerhalb der Plausibilitätsgrenzen	
Anzahl	%	Anzahl	%
70	100%	50	71,4%

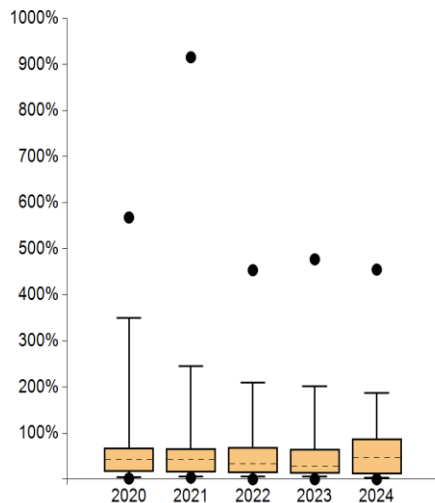
Anmerkungen:

* Bei Werten außerhalb der Plausibilitätsgrenze(n) besteht eine Begründungspflicht der Zentren.

5. Anteil Studienpat.



	Kennzahldefinition	NOZ-M-360-O				
		2020	2021	2022	2023	2024
Zähler	Pat. (maligne und benigne) die in eine Studie mit Ethikvotum eingebracht wurden	72	107	64	6	10
Nenner	Maligne Primärfälle	131	127	109	103	113
Quote	Sollvorgabe ≥ 5%	55%	84,3%	58,7%	5,8%	8,9%

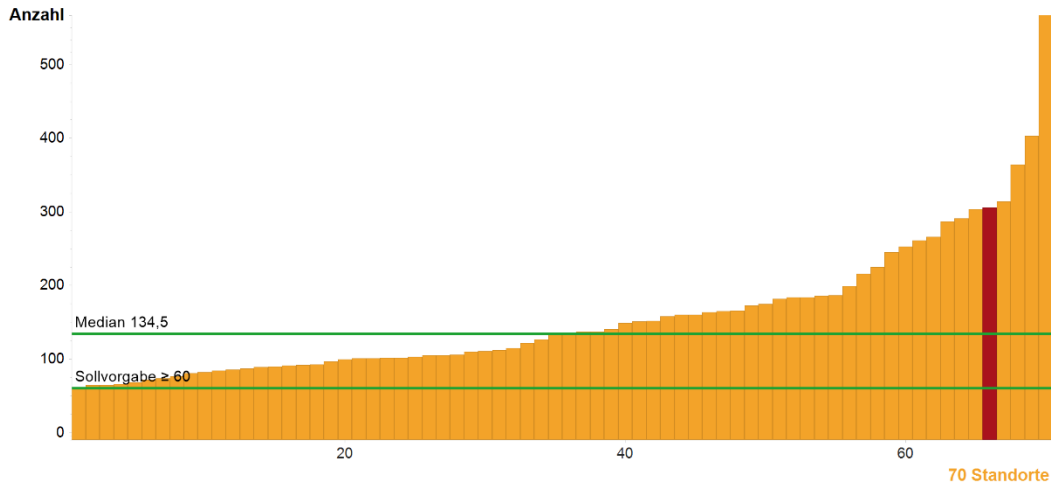


	2020	2021	2022	2023	2024
Max	567,7%	915,3%	453,4%	477,0%	454,8%
95. Perzentil	350,2%	245,4%	209,0%	201,9%	187,3%
75. Perzentil	67,3%	66,2%	68,7%	65,9%	87,7%
Median	42,5%	42,2%	34,1%	28,0%	46,4%
25. Perzentil	15,8%	15,6%	13,9%	12,0%	11,2%
5. Perzentil	4,7%	5,4%	5,2%	5,7%	3,5%
Min	1,6%	3,6%	0,0%	0,0%	0,0%

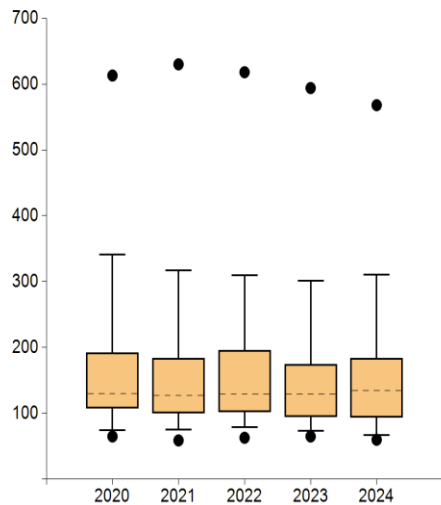
Standorte mit auswertbaren Daten		Standorte mit Sollvorgabe erfüllt	
Anzahl	%	Anzahl	%
70	100%	64	91,4%

Anmerkungen:

6a. Operative Primärfälle



	Kennzahldefinition	NOZ-M-360-O				
		2020	2021	2022	2023	2024
Anzahl	Operative Primärfälle Def. gemäß 5.2.3a	234	265	251	284	306
	Sollvorgabe ≥ 60					

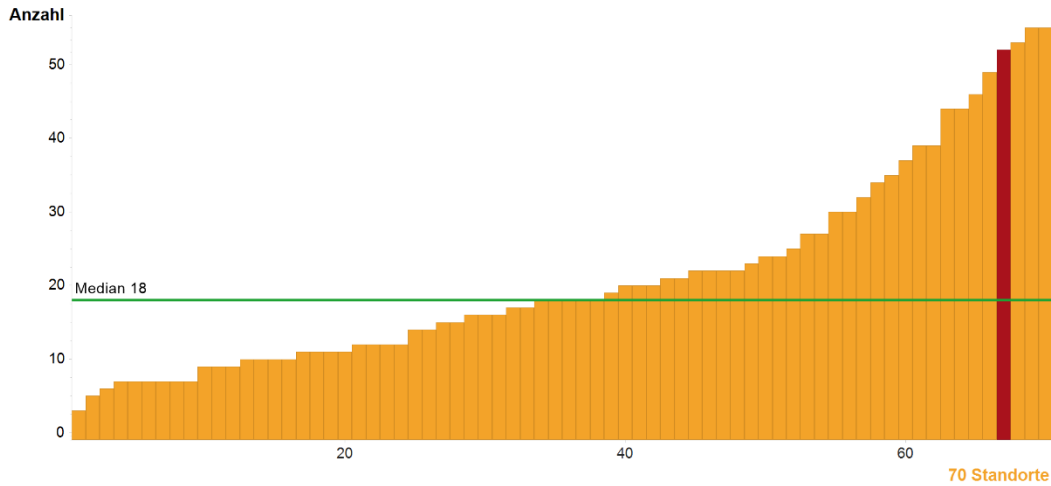


	2020	2021	2022	2023	2024
Max	613	630	618	594	568
95. Perzentil	341,5	316,8	309,4	301,7	310,4
75. Perzentil	192,5	183,3	195,8	174,8	184
Median	130	127,5	129,5	129,5	134,5
25. Perzentil	108	100,8	101,8	94,5	94
5. Perzentil	74,5	75	78,8	73,9	66,9
Min	65	59	63	65	60

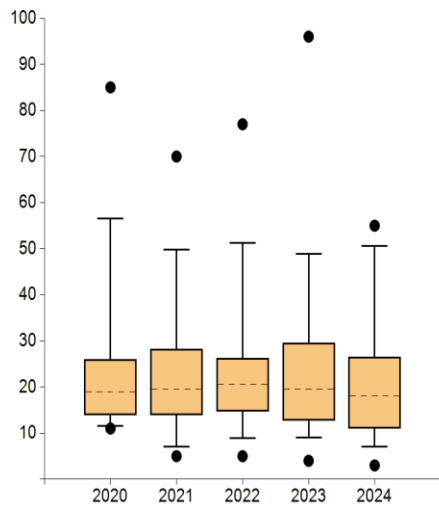
Standorte mit auswertbaren Daten		Standorte mit Sollvorgabe erfüllt	
Anzahl	%	Anzahl	%
70	100%	70	100%

Anmerkungen:

6b. Biopsie



	Kennzahldefinition	NOZ-M-360-O				
		2020	2021	2022	2023	2024
Anzahl	Biopsien bei Primärfällen Def. gemäß 5.2.3b	85	70	77	96	52
	Keine Sollvorgabe					

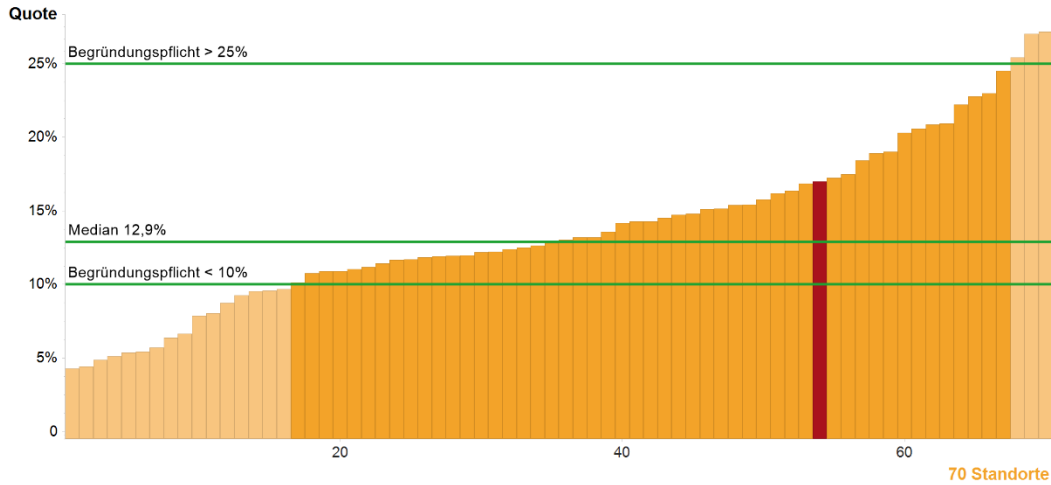


	2020	2021	2022	2023	2024
Max	85	70	77	96	55
95. Perzentil	56,5	49,8	51,3	48,9	50,7
75. Perzentil	26	28,3	26,3	29,5	26,5
Median	19	19,5	20,5	19,5	18
25. Perzentil	14	14	14,8	12,8	11
5. Perzentil	11,5	7	8,9	9	7
Min	11	5	5	4	3

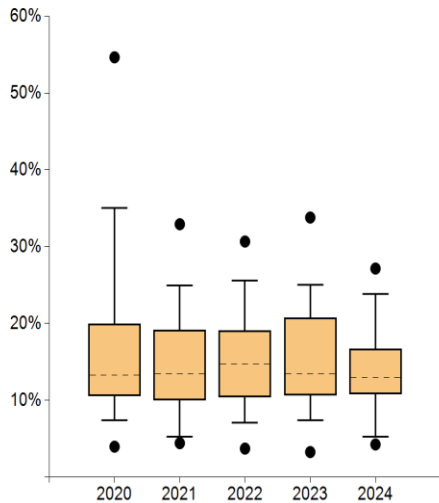
Standorte mit auswertbaren Daten		Standorte mit Sollvorgabe erfüllt	
Anzahl	%	Anzahl	%
70	100%	----	----

Anmerkungen:

6c. Verhältnis Biopsien/ Resektionen



	Kennzahldefinition	NOZ-M-360-O				
		2020	2021	2022	2023	2024
Zähler	Biopsien bei Primärfällen (= Kennzahl 6b)	85	70	77	96	52
Nenner	Operative Primärfälle (= Kennzahl 6a)	234	265	251	284	306
Quote	Begründungspflicht* <10% und >25%	36,3%	26,4%	30,7%	33,8%	17%



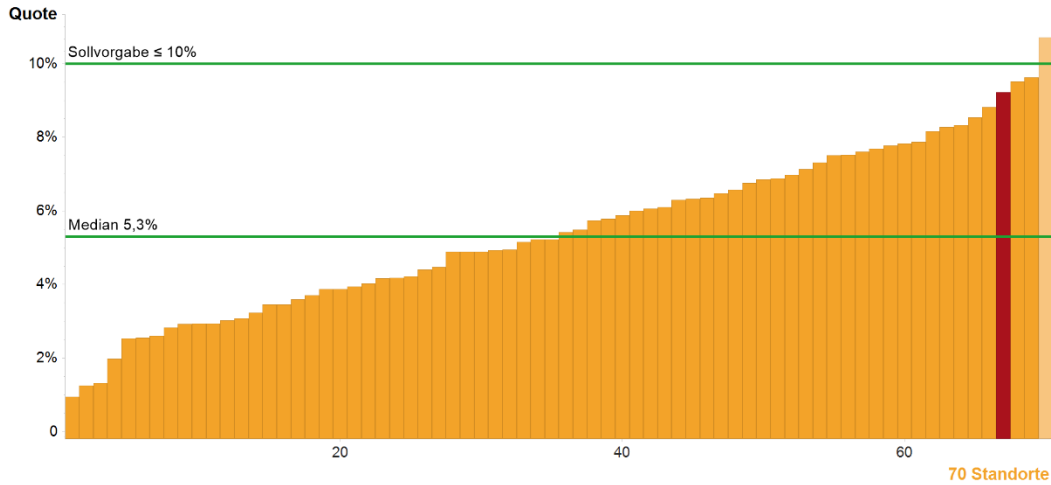
	2020	2021	2022	2023	2024
Max	54,7%	32,9%	30,7%	33,8%	27,2%
95. Perzentil	35,1%	25,0%	25,6%	25,0%	23,8%
75. Perzentil	20,0%	19,2%	19,1%	20,7%	16,7%
Median	13,3%	13,5%	14,7%	13,4%	12,9%
25. Perzentil	10,6%	10,0%	10,4%	10,7%	10,8%
5. Perzentil	7,4%	5,3%	7,1%	7,5%	5,2%
Min	4,0%	4,4%	3,7%	3,3%	4,3%

Standorte mit auswertbaren Daten		Standorte innerhalb der Plausibilitätsgrenzen	
Anzahl	%	Anzahl	%
70	100%	51	72,9%

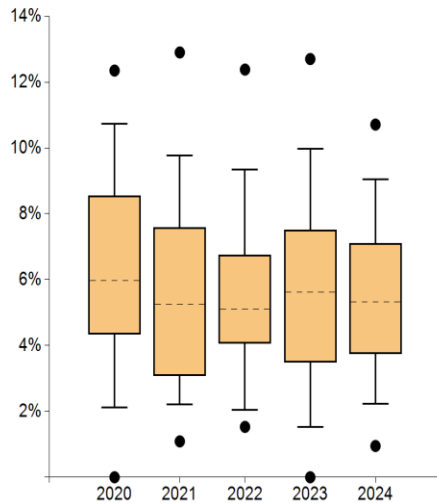
Anmerkungen:

* Bei Werten außerhalb der Plausibilitätsgrenze(n) besteht eine Begründungspflicht der Zentren.

7. Revisionsoperationen



	Kennzahldefinition	NOZ-M-360-O				
		2020	2021	2022	2023	2024
Zähler	Primärfälle des Nenners mit Revisionsoperationen infolge von postoperativen Komplikationen innerhalb von 30d nach OP	3	11	7	5	13
Nenner	Operative Primärfälle (= Kennzahl 6a)	173	174	156	156	141
Quote	Sollvorgabe ≤ 10%	1,7%	6,3%	4,5%	3,2%	9,2%

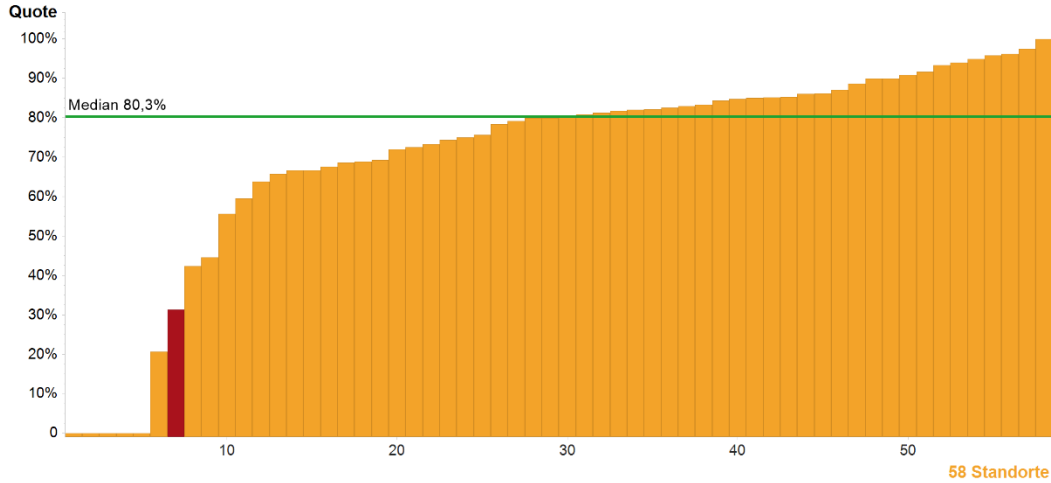


	2020	2021	2022	2023	2024
Max	12,4%	12,9%	12,4%	12,7%	10,7%
95. Perzentil	10,7%	9,8%	9,3%	10,0%	9,0%
75. Perzentil	8,6%	7,6%	6,8%	7,5%	7,1%
Median	6,0%	5,2%	5,1%	5,6%	5,3%
25. Perzentil	4,3%	3,1%	4,1%	3,5%	3,7%
5. Perzentil	2,1%	2,2%	2,0%	1,5%	2,2%
Min	0,0%	1,1%	1,5%	0,0%	1,0%

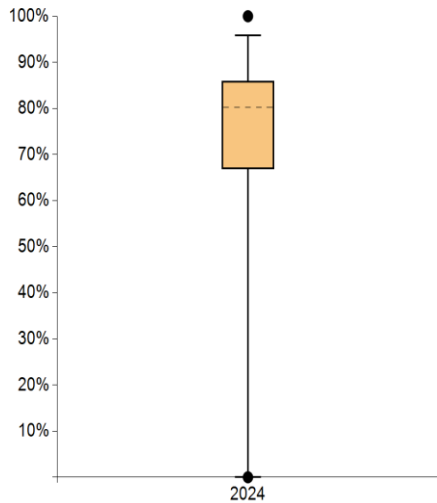
Standorte mit auswertbaren Daten		Standorte mit Sollvorgabe erfüllt	
Anzahl	%	Anzahl	%
70	100%	69	98,6%

Anmerkungen:

8. Gliome: Empfehlung Kombinationstherapie in Tumorkonferenz



	Kennzahldefinition	NOZ-M-360-O				
		2020	2021	2022	2023	2024
Zähler	Primärfälle des Nenners, für die in der Tumorkonferenz eine Kombinationstherapie aus Strahlentherapie und Chemotherapie nach der operativen Versorgung für die Primärtherapie empfohlen wurde	k.A.	k.A.	k.A.	k.A.	5
Nenner	Primärfälle mit Gliomen WHO Grad ≥ 3 , die in der Tumorkonferenz besprochen wurden	k.A.	k.A.	k.A.	k.A.	16
Quote	Keine Sollvorgabe	k.A.	k.A.	k.A.	k.A.	31,3%

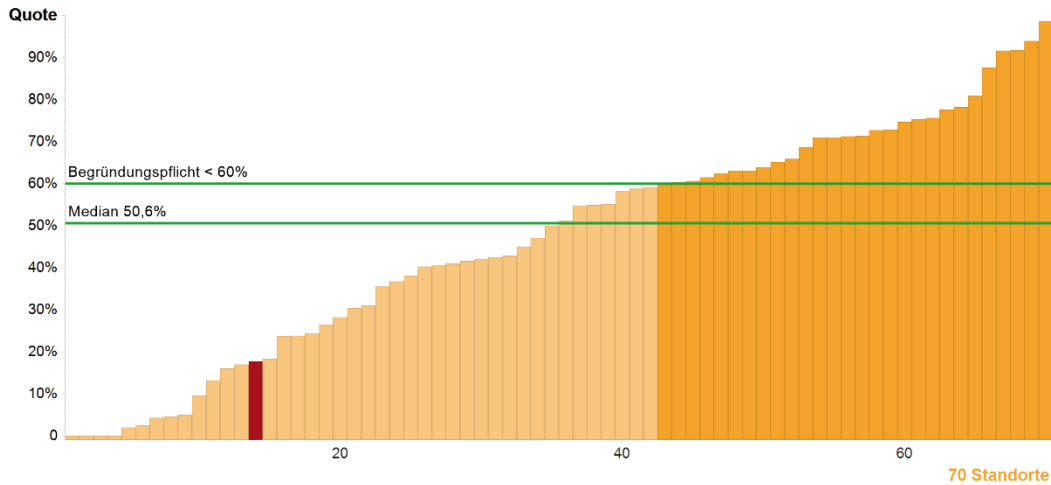


	2020	2021	2022	2023	2024
● Max	---	---	---	---	100%
95. Perzentil	---	---	---	---	95,9%
75. Perzentil	---	---	---	---	85,9%
Median	---	---	---	---	80,3%
25. Perzentil	---	---	---	---	66,9%
5. Perzentil	---	---	---	---	0,0%
● Min	---	---	---	---	0,0%

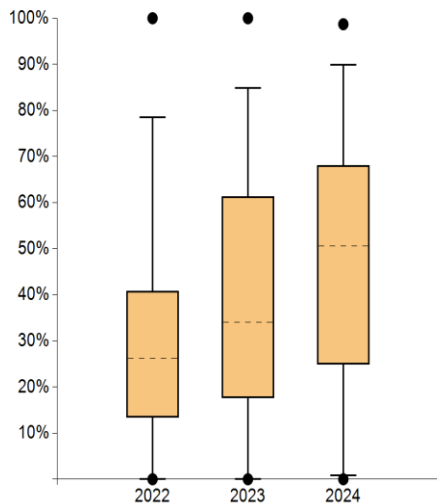
Standorte mit auswertbaren Daten		Standorte mit Sollvorgabe erfüllt	
Anzahl	%	Anzahl	%
58	82,9%	---	---

Anmerkungen:

9. Symptomerfassung mittels MIDOS oder IPOS



	Kennzahldefinition	NOZ-M-360-O				
		2020	2021	2022	2023	2024
Zähler	Pat. des Nenners mit Symptomerfassung mittels MIDOS oder IPOS	k.A.	k.A.	28	32	28
Nenner	Primärfälle und Pat. mit Rezidiv/ Progress mit ICD-O Topographie C71 und ICD-O Morphologie /3	k.A.	k.A.	125	139	158
Quote	Begründungspflicht* <60%	k.A.	k.A.	22,4%	23%	17,7%



	2020	2021	2022	2023	2024
● Max	---	---	100%	100%	98,7%
95. Perzentil	---	---	78,5%	84,9%	89,9%
75. Perzentil	---	---	40,8%	61,3%	68,0%
Median	---	---	26,2%	34,1%	50,6%
25. Perzentil	---	---	13,4%	17,7%	24,9%
5. Perzentil	---	---	0,0%	0,0%	0,9%
● Min	---	---	0,0%	0,0%	0,0%

Standorte mit auswertbaren Daten		Standorte innerhalb der Plausibilitätsgrenzen	
Anzahl	%	Anzahl	%
70	100%	28	40%

Anmerkungen:

* Bei Werten außerhalb der Plausibilitätsgrenze(n) besteht eine Begründungspflicht der Zentren.

Autoren

Deutsche Krebsgesellschaft e.V.
Zertifizierungskommission Neuroonkologische Zentren
Uwe Schlegel, Vorsitzender Zertifizierungskommission
Walter Stummer, Stellv. Vorsitzender Zertifizierungskommission
Birgit Klages, Deutsche Krebsgesellschaft e.V.
Martin Utzig, Deutsche Krebsgesellschaft e.V.
Viktoria Sonnentag, OnkoZert
Christin Bauer, OnkoZert
Florina Dudu, OnkoZert

Impressum

Herausgeber und inhaltlich verantwortlich:
Deutsche Krebsgesellschaft (DKG)
Kuno-Fischer-Straße 8
14057 Berlin
Tel: +49 (030) 322 93 29 0
Vereinsregister Amtsgericht Charlottenburg,
Vereinsregister-Nr.: VR 27661 B
V.i.S.d.P.: Dr. Johannes Bruns

in Zusammenarbeit mit:
OnkoZert, Neu-Ulm
www.onkozert.de

Basierend auf dem Versionsstand des
Allgemeinen Jahresberichtes, Version e-A1-de;
Stand 10.03.2026